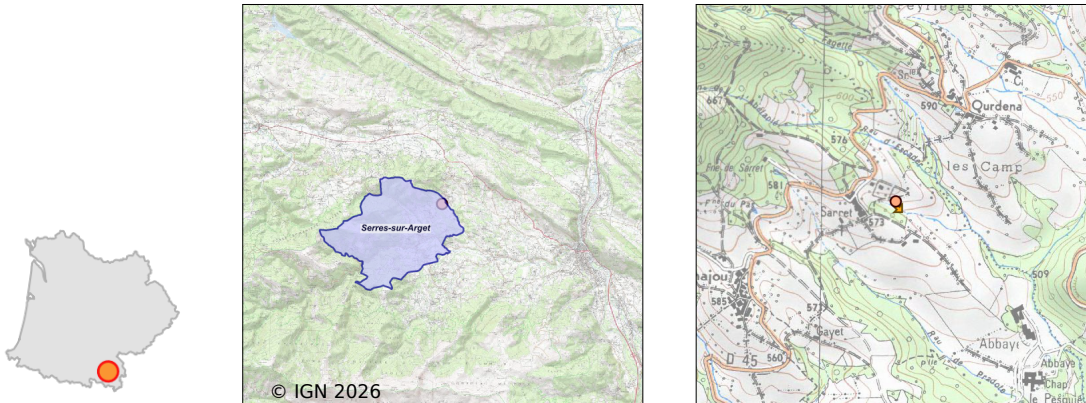


# Système d'assainissement 2024

## SERRES SUR ARGET (Sarret)



### Station : SERRES SUR ARGET (Sarret)

Code Sandre	0509293V002
Nom du maître d'ouvrage	SYND MIXTE DEP EAU ASSAINIS DE L'ARIEGE
Nom de l'exploitant	-
Date de mise en service	janvier 2004
Date de mise hors service	-
Niveau de traitement	Secondaire bio (Ntk)
Capacité	30 équivalent-habitant
Charge nominale DBO5	1,8 Kg/j
Charge nominale DCO	3,6 Kg/j
Charge nominale MES	2,7 Kg/j
Débit nominal temps sec	4 m3/j
Débit nominal temps pluie	-
Filières EAU	File 1: Prétraitements, Filtres plantés
Filières BOUE	
Filières ODEUR	
Coordonnées du point de rejet (Lambert 93)	579 989, 6 210 288 - Coordonnées établies (précision du décamètre)
Milieu récepteur	Rivière - Ruisseau du Pesquié

## Observations SDDE

### Système de collecte

Réseau gravitaire court qui compte peu d'habitations raccordées.  
Pas d'eaux claires parasites constatées.

### Station d'épuration

Le site est entretenu.  
Le dégrilleur est propre ; l'entrefer de la grille est large.  
La chasse fonctionne bien ; le compteur de bâchées est hors service.  
Le premier étage de filtres plantés de roseaux comporte des orties et du liseron.  
Le deuxième étage de filtres plantés de roseaux présente des d'orties.  
Les roseaux ont été faucardés.  
Le noyage est impossible car les membranes ne sont pas étanches.  
Le rejet est clair.

### Sous produits

Cette filière ne nécessite pas d'évacuation régulière de boues : elles sont stockées sur les filtres.

## Données chiffrées

### Tableau de synthèse

Paramètre	Pollution entrante			Rendement	Pollution sortante	
	Charge	Capacité	Concentration		Charge	Concentration
VOL	5 m3/j	125 %			5 m3/j	
DBO5	1,8 Kg/j	100 %	360 mg/l	99 %	0 Kg/j	3,8 mg/l
DCO	3,3 Kg/j	92 %	670 mg/l	95 %	0,2 Kg/j	30 mg/l
MES	0,8 Kg/j		152 mg/l	99 %	0 Kg/j	2 mg/l
NGL	0,3 Kg/j		58 mg/l	8,9 %	0,3 Kg/j	53 mg/l
NTK	0,3 Kg/j		58 mg/l	86 %	0 Kg/j	8 mg/l
PT	0,1 Kg/j		14 mg/l	57 %	0 Kg/j	6 mg/l

### Accès aux données

Les données historiques sont disponibles en téléchargement depuis la thématique "Usages et pressions polluantes domestiques et urbaines" ou sous forme d'archive depuis le catalogue de données du SIE du Bassin Adour Garonne (<http://adour-garonne.eaufrance.fr>).

Accès à la fiche du Portail d'information sur l'assainissement collectif : <https://assainissement.developpement-durable.gouv.fr/pages/data/fiche-0509293V002>