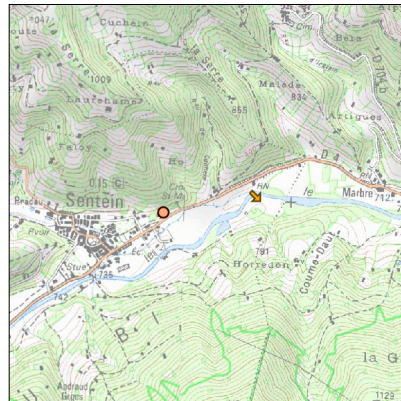
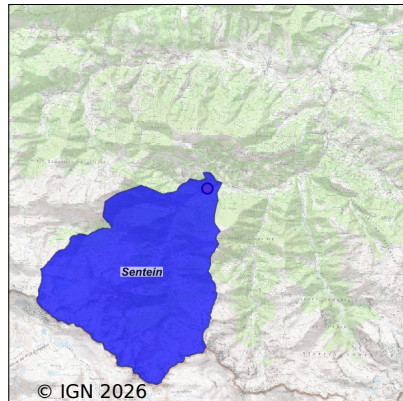


# Système d'assainissement 2024

## SENTEIN (BOURG)



### Station : SENTEIN (BOURG)

<b>Code Sandre</b>	<b>0509290V001</b>
<b>Nom du maître d'ouvrage</b>	EPIC EAUX DU COUSERANS
<b>Nom de l'exploitant</b>	COMMUNAUTE DE COMMUNES COUSERANS PYRENEES
<b>Date de mise en service</b>	janvier 2014
<b>Date de mise hors service</b>	-
<b>Niveau de traitement</b>	Secondaire bio (Ntk)
<b>Capacité</b>	320 équivalent-habitant
<b>Charge nominale DBO5</b>	19 Kg/j
<b>Charge nominale DCO</b>	38 Kg/j
<b>Charge nominale MES</b>	28 Kg/j
<b>Débit nominal temps sec</b>	48 m3/j
<b>Débit nominal temps pluie</b>	-
<b>Filières EAU</b>	File 1: Prétraitements, Filtres plantés, Zone intermédiaire avant rejet
<b>Filières BOUE</b>	
<b>Filières ODEUR</b>	
<b>Coordonnées du point de rejet (Lambert 93)</b>	533 035, 6 199 534 - Coordonnées établies (précision du décamètre)
<b>Milieu récepteur</b>	Rivière - Le lez

# Chronologie des raccordements au réseau

## Raccordements communaux

100% de Sentein depuis 2014

## Observations SDDE

### Système de collecte

Le réseau collecte de fortes arrivées d'eaux claires et les effluents sont très dilués.

### Station d'épuration

Le site est entretenu. La station dispose d'une alimentation en eau potable et d'un manuel d'exploitation.

Le poste d'injection fonctionne bien ; il est propre avec seulement quelques graisses.

Les roseaux sont bien développés. Les orties sont présentes sur 50% de la surface du filtre.

Le rejet est clair et correct. Il n'y a pas de dépôt de boues dans le canal.

La ZRV est entretenue.

### Sous produits

Cette station ne nécessite pas de curage pour le moment.

## Données chiffrées

### Tableau de synthèse

Paramètre	Pollution entrante			Rendement	Pollution sortante	
	Charge	Capacité	Concentration		Charge	Concentration
VOL	92 m3/j	193 %			92 m3/j	
DBO5	10,2 Kg/j	54 %	110 mg/l	91 %	0,9 Kg/j	10 mg/l
DCO	26,6 Kg/j	70 %	288 mg/l	84 %	4,4 Kg/j	47 mg/l
MES	22,2 Kg/j		240 mg/l	90 %	2,3 Kg/j	25,1 mg/l
NGL	3,4 Kg/j		36 mg/l	44 %	1,9 Kg/j	20,5 mg/l
NTK	3,3 Kg/j		36 mg/l	50 %	1,6 Kg/j	17,9 mg/l
PT	0,4 Kg/j		4,9 mg/l	-15,7 %	0,5 Kg/j	5,6 mg/l

## Problèmes rencontrés en 2024

### Problèmes liés...

... à la collecte des effluents	Non
...à l'atteinte des performances européennes	Non
...à l'autosurveillance	Non
...à l'exploitation des ouvrages	Non
...à la production des boues	Non
...à la vétusté	Non
...à la destination des sous-produits	Non

## Accès aux données

Les données historiques sont disponibles en téléchargement depuis la thématique "Usages et pressions polluantes domestiques et urbaines" ou sous forme d'archive depuis le catalogue de données du SIE du Bassin Adour Garonne (<http://adour-garonne.eaufrance.fr>).

Accès à la fiche du Portail d'information sur l'assainissement collectif : <https://assainissement.developpement-durable.gouv.fr/pages/data/fiche-0509290V001>