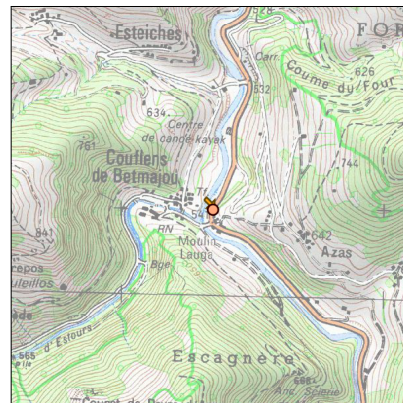
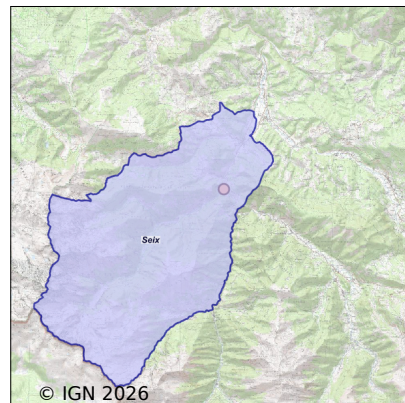


Système d'assainissement 2024

Seix - Moulin Lauga

Réseau de type Séparatif



Station : Seix - Moulin Lauga

Code Sandre	0509285V003
Nom du maître d'ouvrage	EPIC EAUX DU COUSERANS
Nom de l'exploitant	-
Date de mise en service	janvier 1970
Date de mise hors service	-
Niveau de traitement	Secondaire bio (Ntk)
Capacité	190 équivalent-habitant
Charge nominale DBO5	11,4 Kg/j
Charge nominale DCO	22,8 Kg/j
Charge nominale MES	11,4 Kg/j
Débit nominal temps sec	28,5 m3/j
Débit nominal temps pluie	37 m3/j
Filières EAU	File 1: Lit bactérien
Filières BOUE	File 1: Stockage boues liquides
Filières ODEUR	
Coordonnées du point de rejet (Lambert 93)	551 984, 6 195 411 - Coordonnées établies (précision du décamètre)
Milieu récepteur	Rivière - Le Salat

Observations SDDE

Système de collecte

Aucune observation

Station d'épuration

Aucune observation

Sous produits

Aucune observation

Données chiffrées

Tableau de synthèse

Paramètre	Pollution entrante			Rendement	Pollution sortante	
	Charge	Capacité	Concentration		Charge	Concentration
VOL	14,3 m3/j	39 %			14,3 m3/j	
DBO5	0,4 Kg/j	4 %	30,9 mg/l	91 %	0 Kg/j	2,8 mg/l
DCO	1,1 Kg/j	5 %	75 mg/l	90 %	0,1 Kg/j	7,7 mg/l
MES	0,4 Kg/j		31,6 mg/l	89 %	0,1 Kg/j	3,5 mg/l
NGL	1,1 Kg/j		80 mg/l	0 %	1,1 Kg/j	80 mg/l
NTK	0,4 Kg/j		28,1 mg/l	65 %	0,1 Kg/j	9,8 mg/l
PT	0,1 Kg/j		7 mg/l	30 %	0,1 Kg/j	4,9 mg/l

Accès aux données

Les données historiques sont disponibles en téléchargement depuis la thématique "Usages et pressions polluantes domestiques et urbaines" ou sous forme d'archive depuis le catalogue de données du SIE du Bassin Adour Garonne (<http://adour-garonne.eaufrance.fr>).

Accès à la fiche du Portail d'information sur l'assainissement collectif : <https://assainissement.developpement-durable.gouv.fr/pages/data/fiche-0509285V003>