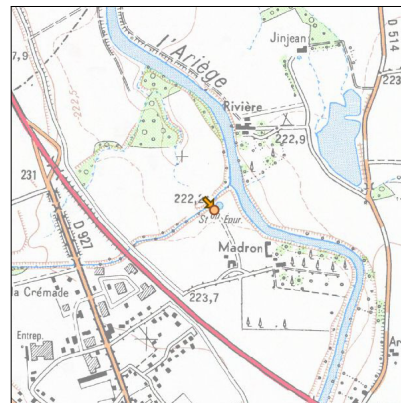
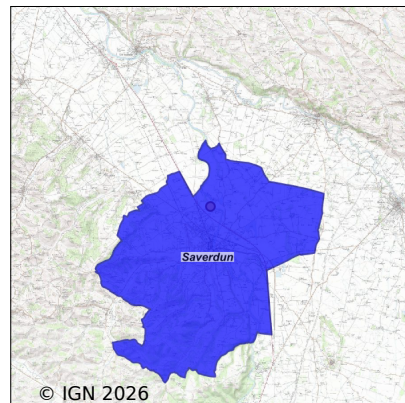


# Système d'assainissement 2024

## SAVERDUN



### Station : SAVERDUN

<b>Code Sandre</b>	<b>0509282V001</b>
<b>Nom du maître d'ouvrage</b>	SYND MIXTE DEP EAU ASSAINIS DE L'ARIEGE
<b>Nom de l'exploitant</b>	-
<b>Date de mise en service</b>	janvier 1976
<b>Date de mise hors service</b>	novembre 2011
<b>Niveau de traitement</b>	Secondaire bio (Ntk)
<b>Capacité</b>	3 500 équivalent-habitant
<b>Charge nominale DBO5</b>	190 Kg/j
<b>Charge nominale DCO</b>	380 Kg/j
<b>Charge nominale MES</b>	245 Kg/j
<b>Débit nominal temps sec</b>	525 m3/j
<b>Débit nominal temps pluie</b>	-
<b>Filières EAU</b>	File 1: Prétraitements, Boues activées faible charge, aération p
<b>Filières BOUE</b>	File 1: Lits de séchage
<b>Filières ODEUR</b>	
<b>Coordonnées du point de rejet (Lambert 93)</b>	584 183, 6 239 964 - Coordonnées établies (précision du décamètre)
<b>Milieu récepteur</b>	Rivière - L'Aure

# Chronologie des raccordements au réseau

## Raccordements communaux

100% de Saverdun depuis 1964

## Observations SDDE

### Système de collecte

Aucune observation

### Station d'épuration

Aucune observation

### Sous produits

Aucune observation

## Données chiffrées

Attention, cette STEP a été mise hors service en November-2011

Les données présentées ci-dessous peuvent provenir des différentes STEP suivantes, liées au même système de collecte :

0509282V002 SAVERDUN - 2

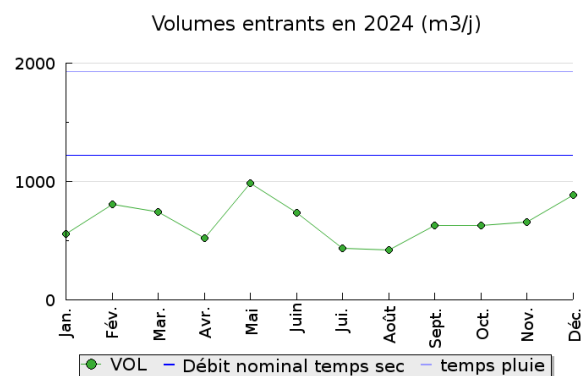
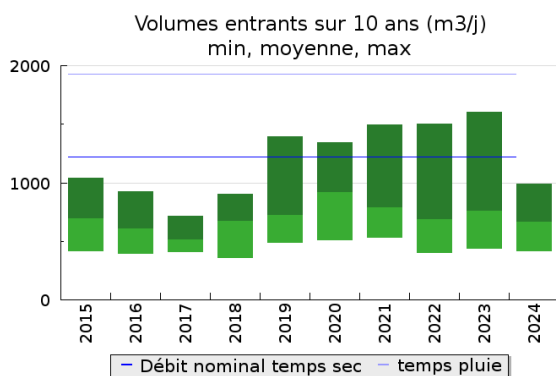
## Tableau de synthèse

Paramètre	Pollution entrante			Rendement	Pollution sortante	
	Charge	Capacité	Concentration		Charge	Concentration
VOL	670 m3/j	35 %			670 m3/j	
DBO5	166 Kg/j	29 %	262 mg/l	99 %	2,2 Kg/j	3,3 mg/l
DCO	430 Kg/j	34 %	670 mg/l	97 %	15 Kg/j	22,9 mg/l
MES	219 Kg/j		340 mg/l	99 %	3,2 Kg/j	5,1 mg/l
NGL	47 Kg/j		72 mg/l	95 %	2,5 Kg/j	3,8 mg/l
NTK	46 Kg/j		71 mg/l	95 %	2,3 Kg/j	3,4 mg/l
PT	4,9 Kg/j		7,6 mg/l	59 %	2 Kg/j	3,2 mg/l

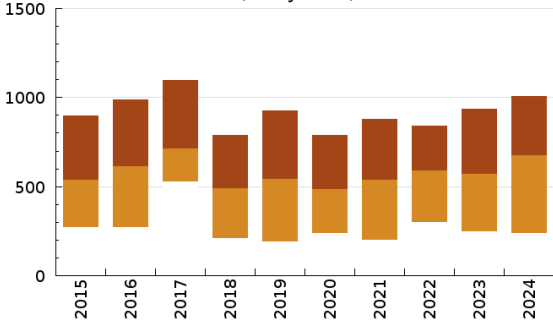
## Indice de confiance

2015	2016	2017	2018	2019	2020	2021	2022	2023	2024
3/5	3/5	3/5	3/5	3/5	3/5	3/5	3/5	3/5	3/5

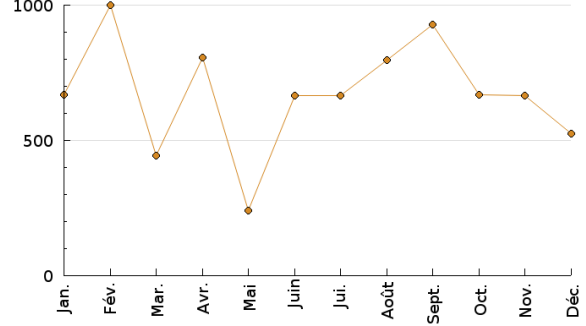
## Pollution traitée



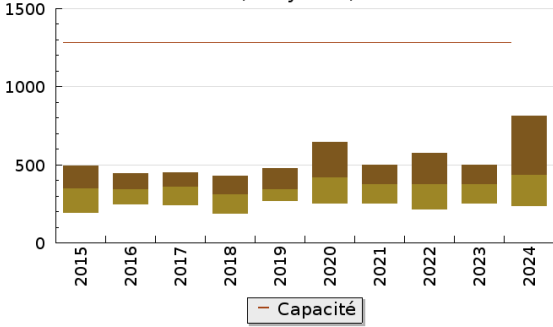
Concentration de l'effluent entrée sur 10 ans (DCO en mg/l)  
 min, moyenne, max



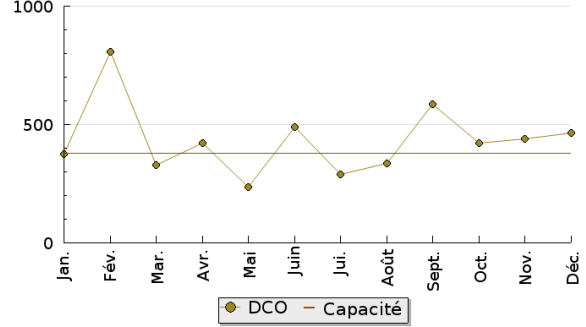
Concentration de l'effluent entrée en 2024 (DCO en mg/l)



Pollution entrante en station sur 10 ans (DCO en Kg/j)  
 min, moyenne, max

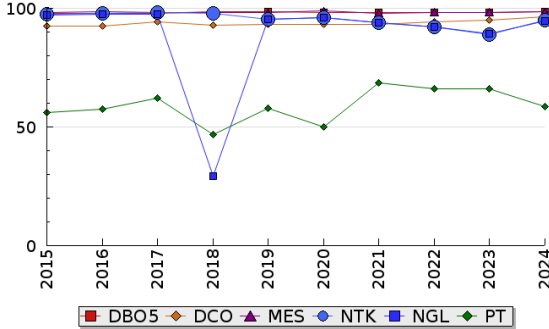


Pollution entrante en station en 2024 (DCO en Kg/j)

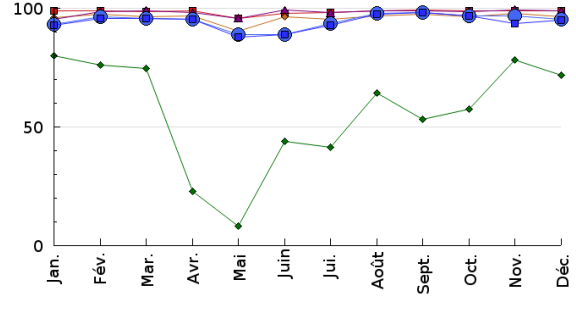


## Pollution éliminée

Evolution des rendements sur 10 ans (%)  
 moyenne

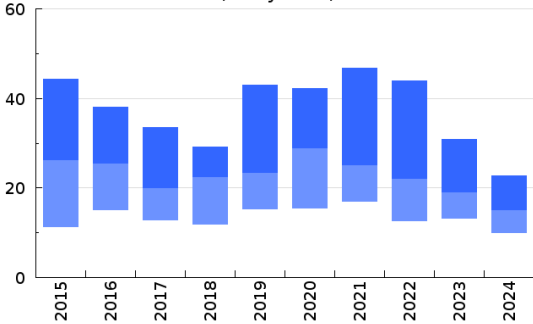


Evolution des rendements en 2024 (%)

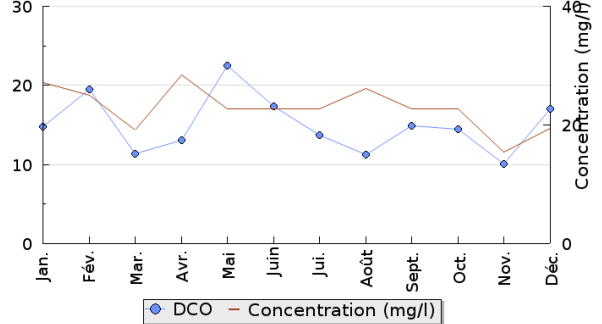


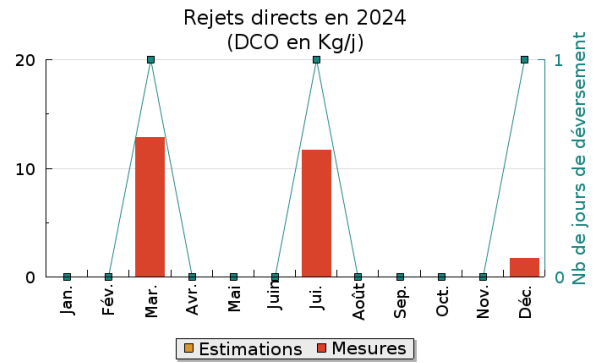
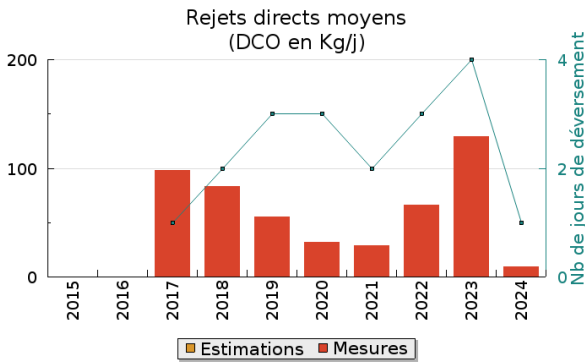
## Pollution rejetée

Pollution en sortie station sur 10 ans (DCO en Kg/j)  
 min, moyenne, max



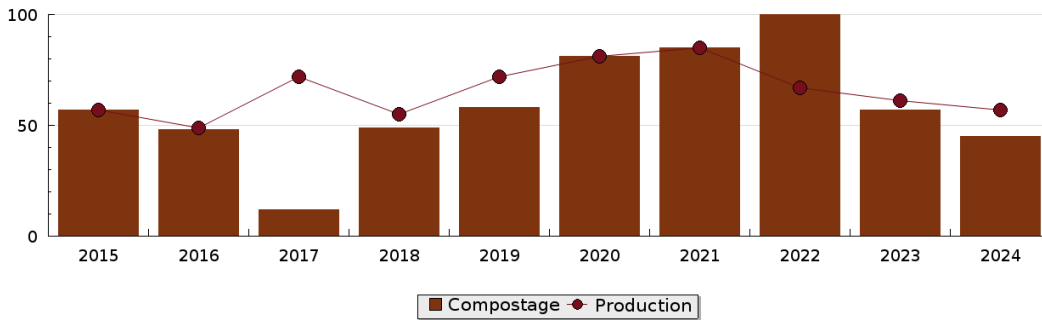
Pollution en sortie station en 2024 (DCO en Kg/j)





## Production et destination des boues

Destination des boues sur 10 ans (tonne de matière sèche)



## Problèmes rencontrés en 2024

### Problèmes liés...

... à la collecte des effluents	Non
...à l'atteinte des performances européennes	Non
...à l'autosurveillance	Non
...à l'exploitation des ouvrages	Non
...à la production des boues	Non
...à la vétusté	Non
...à la destination des sous-produits	Non

## Accès aux données

Les données historiques sont disponibles en téléchargement depuis la thématique "Usages et pressions polluantes domestiques et urbaines" ou sous forme d'archive depuis le catalogue de données du SIE du Bassin Adour Garonne (<http://adour-garonne.eaufrance.fr>).

Accès à la fiche du Portail d'information sur l'assainissement collectif : <https://assainissement.developpement-durable.gouv.fr/pages/data/fiche-0509282V001>