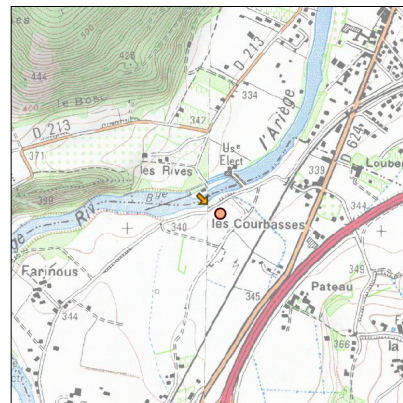
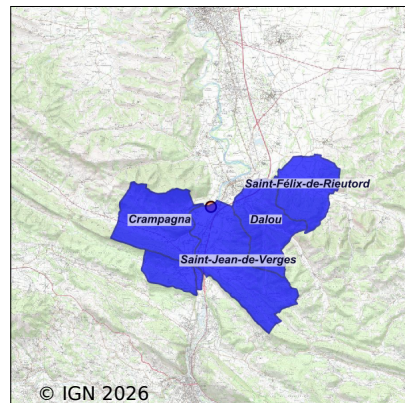


Système d'assainissement 2024

SAINT JEAN DE VERGES (CHIVA)

Réseau de type Mixte



Station : SAINT JEAN DE VERGES (CHIVA)

Code Sandre	0509264V002
Nom du maître d'ouvrage	SYND MIXTE DEP EAU ASSAINIS DE L'ARIEGE
Nom de l'exploitant	-
Date de mise en service	décembre 2000
Date de mise hors service	-
Niveau de traitement	Secondaire bio (Ntk)
Capacité	4 000 équivalent-habitant
Charge nominale DBO5	240 Kg/j
Charge nominale DCO	880 Kg/j
Charge nominale MES	280 Kg/j
Débit nominal temps sec	650 m ³ /j
Débit nominal temps pluie	-
Filières EAU	File 1: Prétraitements, Boues activées faible charge, aération p
Filières BOUE	File 1: Filtration à plateaux
Filières ODEUR	
Coordonnées du point de rejet (Lambert 93)	587 217, 6 216 181 - Coordonnées établies (précision du décamètre)
Milieu récepteur	Rivière - L'Ariège

Chronologie des raccordements au reseau

Raccordements communaux

100% de Crampagna depuis 2001

100% de Dalou depuis 2001

100% de Loubieres depuis 2001

100% de Saint-Felix-de-Rieutord depuis 2021

100% de Saint-Jean-de-Verges depuis 2001

Raccordements des etablisements industriels

CENTRE HOSPITALIER INTERCOMMUNAL depuis 2001

CENTRE HOSPITALIER INTERCOMMUNAL VAL D'ARIEGE depuis 2002

Observations SDDE

Systeme de collecte

Les effluents arrivent au niveau d'un poste de refoulement ; l'ouvrage possede un deversoir d'orage equipe pour le suivi des debits.

Des travaux ont ete realises sur le reseau pour reduire le volume d'eaux claires parasites. Saint Felix de Rieutord a ete raccorde sur cette station.

Des bypass ont lieu par temps de pluie.

Station d'epuration

Le site est propre et entretenu.

Le degreaisseur dessableur fonctionne.

Dans le bassin d'aeration, l'aeration est legereement elevee. La concentration en boues est de 3,72 g/l.

Le clarificateur n'est pas charge en boues. Presence de quelques bulles de denitrification sur la surface.

Le canal de sortie est propre

Le rejet est charge en nitrates et quelques floccs.

Sous produits

Environ trois bennes sont evacuees par mois.

Données chiffrées

Année d'activité 2024 - Possibilité de déversement par temps de pluie

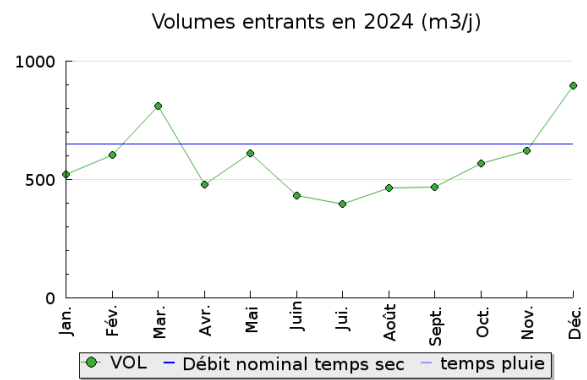
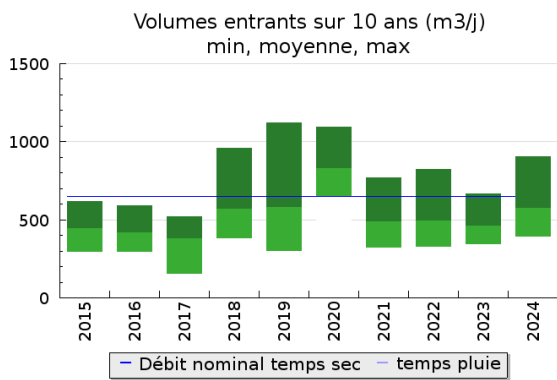
Tableau de synthèse

Paramètre	Pollution entrante			Rendement	Pollution sortante	
	Charge	Capacité	Concentration		Charge	Concentration
VOL	570 m3/j	88 %			590 m3/j	
DBO5	129 Kg/j	54 %	236 mg/l	98 %	2 Kg/j	3,5 mg/l
DCO	380 Kg/j	43 %	700 mg/l	97 %	12,4 Kg/j	21,6 mg/l
MES	194 Kg/j		340 mg/l	99 %	1,2 Kg/j	2,1 mg/l
NGL	35 Kg/j		65 mg/l	89 %	3,7 Kg/j	6,2 mg/l
NTK	34 Kg/j		64 mg/l	90 %	3,3 Kg/j	5,6 mg/l
PT	4,1 Kg/j		7,6 mg/l	41 %	2,4 Kg/j	4,5 mg/l

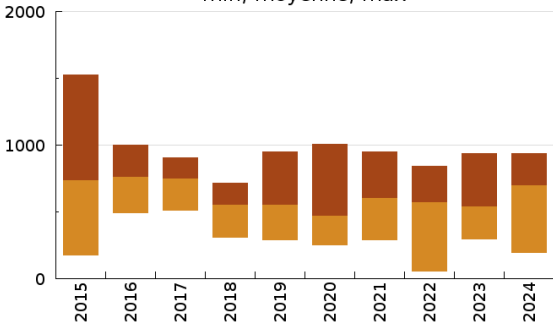
Indice de confiance

2015	2016	2017	2018	2019	2020	2021	2022	2023	2024
3/5	3/5	3/5	3/5	3/5	3/5	3/5	3/5	3/5	3/5

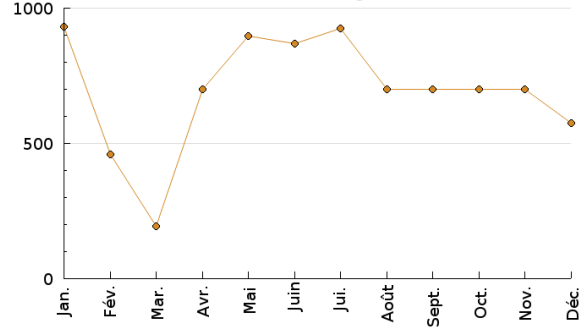
Pollution traitée



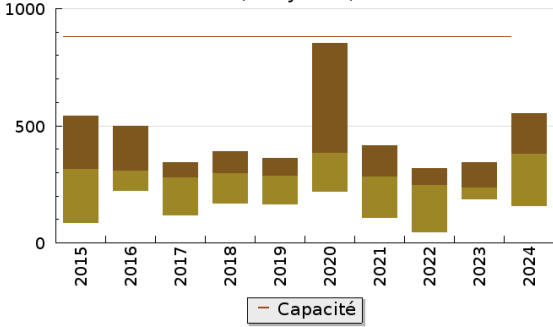
Concentration de l'effluent entrée sur 10 ans (DCO en mg/l)
 min, moyenne, max



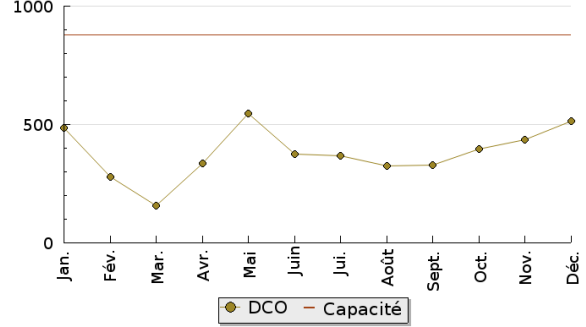
Concentration de l'effluent entrée en 2024
 (DCO en mg/l)



Pollution entrante en station sur 10 ans (DCO en Kg/j)
 min, moyenne, max

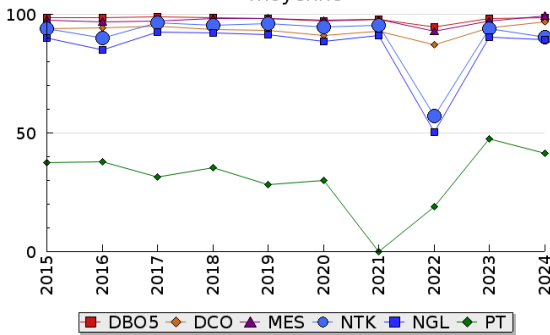


Pollution entrante en station en 2024
 (DCO en Kg/j)

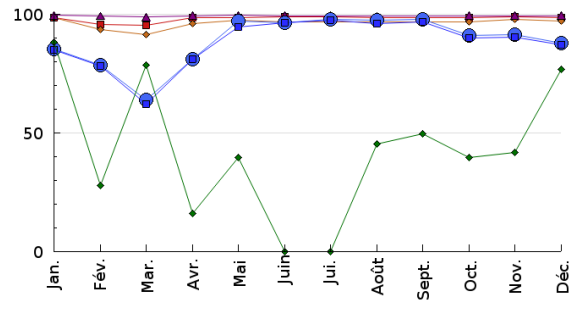


Pollution éliminée

Evolution des rendements sur 10 ans (%)
 moyenne

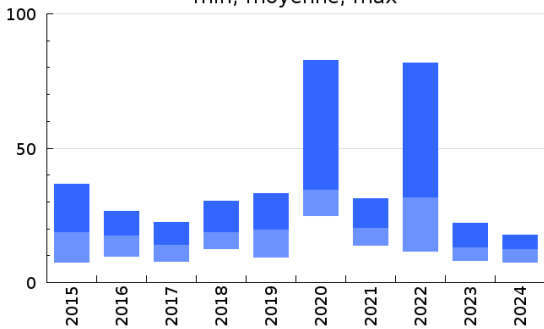


Evolution des rendements en 2024 (%)

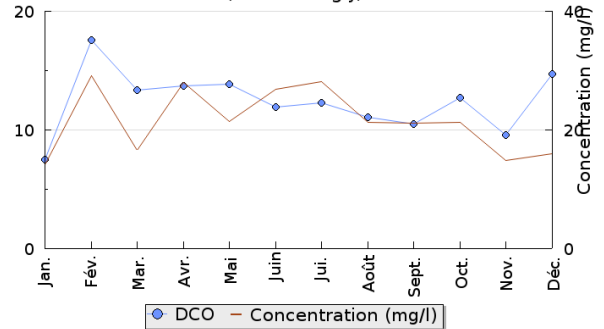


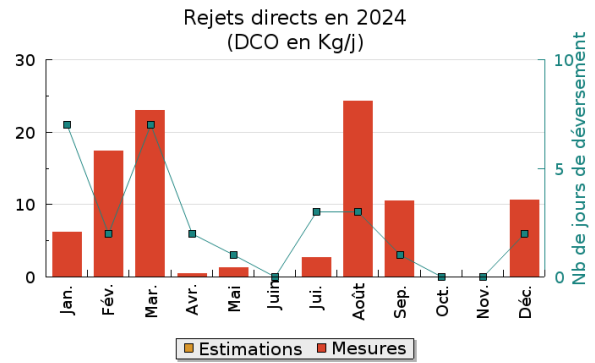
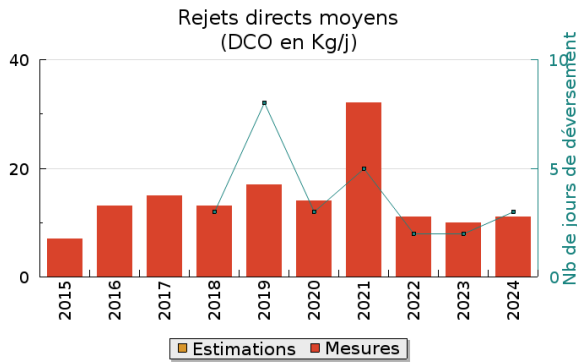
Pollution rejetée

Pollution en sortie station sur 10 ans (DCO en Kg/j)
 min, moyenne, max



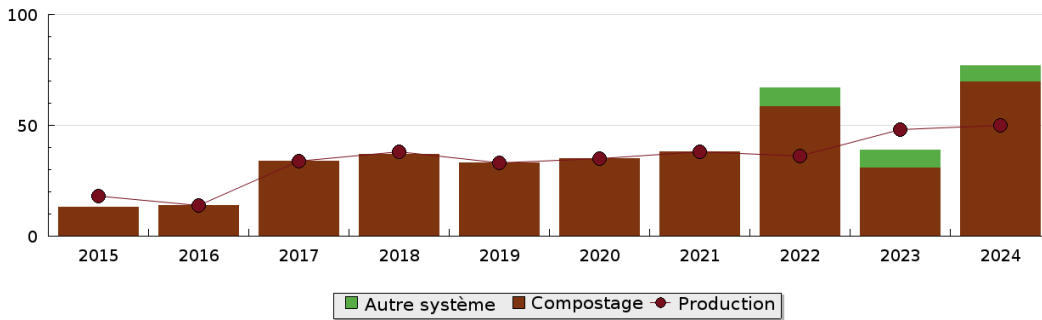
Pollution en sortie station en 2024
 (DCO en Kg/j)





Production et destination des boues

Destination des boues sur 10 ans (tonne de matière sèche)



Problèmes rencontrés en 2024

Problèmes liés...

... à la collecte des effluents	Non
...à l'atteinte des performances européennes	Non
...à l'autosurveillance	Non
...à l'exploitation des ouvrages	Non
...à la production des boues	Non
...à la vétusté	Non
...à la destination des sous-produits	Non

Accès aux données

Les données historiques sont disponibles en téléchargement depuis la thématique "Usages et pressions polluantes domestiques et urbaines" ou sous forme d'archive depuis le catalogue de données du SIE du Bassin Adour Garonne (<http://adour-garonne.eaufrance.fr>).

Accès à la fiche du Portail d'information sur l'assainissement collectif : <https://assainissement.developpement-durable.gouv.fr/pages/data/fiche-0509264V002>