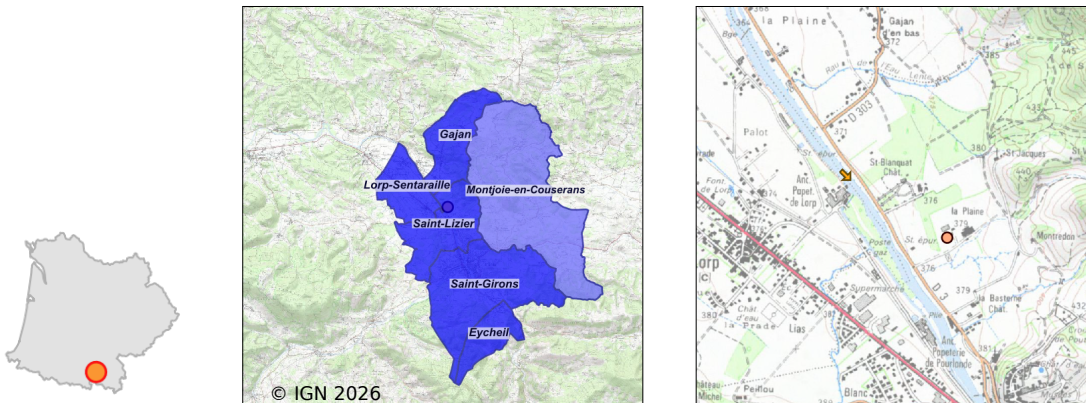


Système d'assainissement 2024

ST LIZIER

Réseau de type Séparatif



Station : ST LIZIER

Code Sandre	0509261V002
Nom du maître d'ouvrage	EPIC EAUX DU COUSERANS
Nom de l'exploitant	EPIC EAUX DU COUSERANS
Date de mise en service	novembre 1990
Date de mise hors service	-
Niveau de traitement	Secondaire bio (Ntk)
Capacité	15 000 équivalent-habitant
Charge nominale DBO5	900 Kg/j
Charge nominale DCO	1 800 Kg/j
Charge nominale MES	1 350 Kg/j
Débit nominal temps sec	2 250 m3/j
Débit nominal temps pluie	-
Filières EAU	File 1: Prétraitements, Boues activées faible charge, aération p
Filières BOUE	File 1: Filtration à bande, Stockage boues liquides
Filières ODEUR	
Coordonnées du point de rejet (Lambert 93)	547 551, 6 214 042 - Coordonnées établies (précision du décamètre)
Milieu récepteur	Rivière - Le Salat

Chronologie des raccordements au réseau

Raccordements communaux

100% de Eycheil depuis 1964

100% de Gajan depuis 2001

100% de Lorp-Sentaraille depuis 2002

50% de Montjoie-en-Couserans depuis 1964

100% de Saint-Girons depuis 1964

100% de Saint-Lizier depuis 1964

Raccordements des établissements industriels

ABATTOIR DU COUSERANS depuis 1964

CENTRE HOSPITALIER ARIEGE COUSERANS depuis 1993

CHARCUTERIE ANDRE CAZAUX depuis 2007

COPYR depuis 2007

S.A.R.L. PHILIPPE FAUR depuis 2007

SODIAAL INTERNATIONAL LES FROMAGERIES RICHES MONTS depuis 1992

Observations SDDE

Système de collecte

Présence d'eaux claires parasites et d'arrivées industrielles importantes (abattoirs). Les premières étapes du diagnostic réseau ont été présentées.

Station d'épuration

Le site est entretenu.

Les ouvrages de prétraitement fonctionnent correctement.

Dans le bassin d'aération, l'oxygénation est correcte. L'agitation est bonne. La concentration est de 3,61 g/l.

Présence de 90 cm de boues dans le fond du clarificateur.

La quantité de boues dans le système est trop importante.

Une coupure de courant de 22h à 8h a eu lieu juste avant la visite provoquant une présence d'ammonium dans le rejet et des départs de boues.

Sous produits

La presse fonctionne correctement, les évacuations sont régulières, environ deux bennes par semaine.

Données chiffrées

Année d'activité 2024 - Possibilité de déversement par temps de pluie

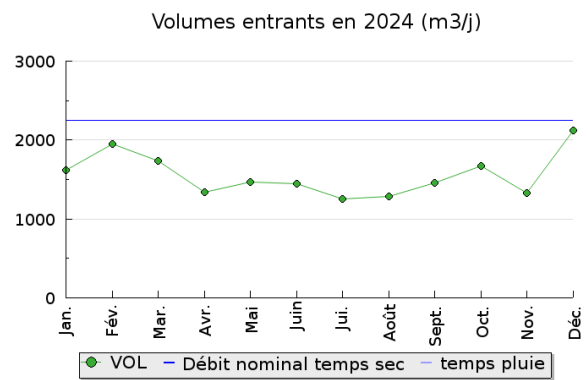
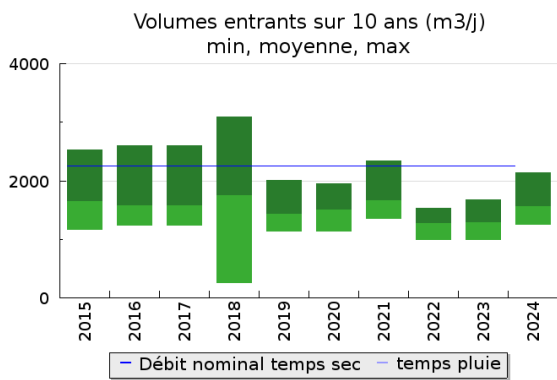
Tableau de synthèse

Paramètre	Pollution entrante			Rendement	Pollution sortante	
	Charge	Capacité	Concentration		Charge	Concentration
VOL	1 560 m3/j	69 %			1 560 m3/j	
DBO5	530 Kg/j	59 %	350 mg/l	99 %	5,9 Kg/j	3,8 mg/l
DCO	1 150 Kg/j	64 %	750 mg/l	94 %	64 Kg/j	40 mg/l
MES	400 Kg/j		260 mg/l	98 %	9,5 Kg/j	5,8 mg/l
NGL	103 Kg/j		67 mg/l	87 %	13,5 Kg/j	8,4 mg/l
NTK	102 Kg/j		67 mg/l	91 %	9 Kg/j	5,6 mg/l
PT	14 Kg/j		9,2 mg/l	61 %	5,5 Kg/j	3,6 mg/l

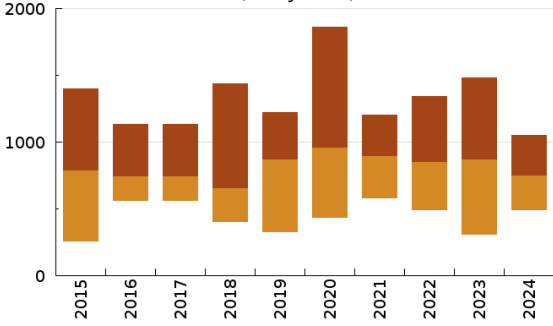
Indice de confiance



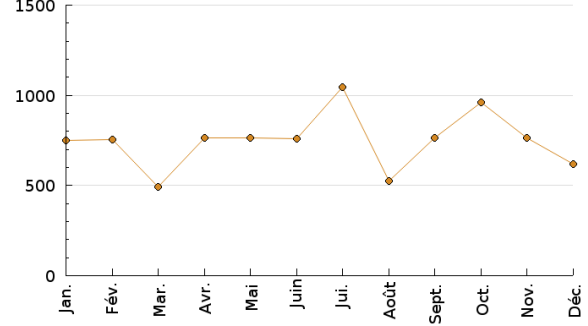
Pollution traitée



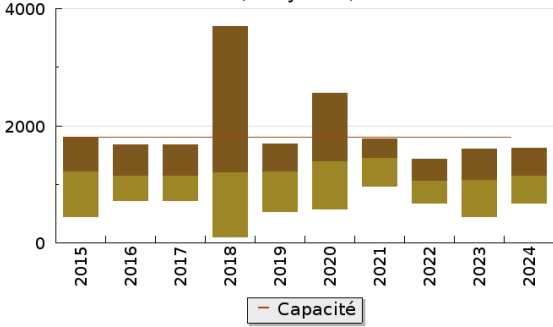
Concentration de l'effluent entrée sur 10 ans (DCO en mg/l)
 min, moyenne, max



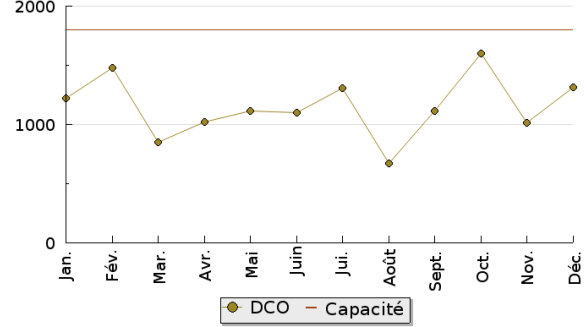
Concentration de l'effluent entrée en 2024 (DCO en mg/l)



Pollution entrante en station sur 10 ans (DCO en Kg/j)
 min, moyenne, max

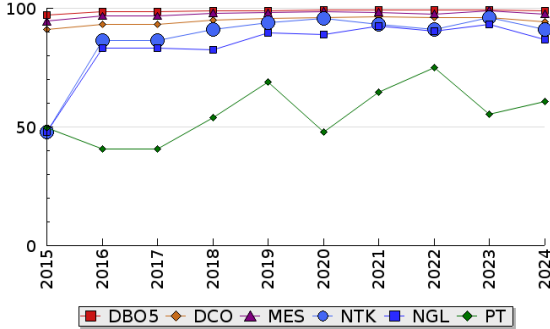


Pollution entrante en station en 2024 (DCO en Kg/j)

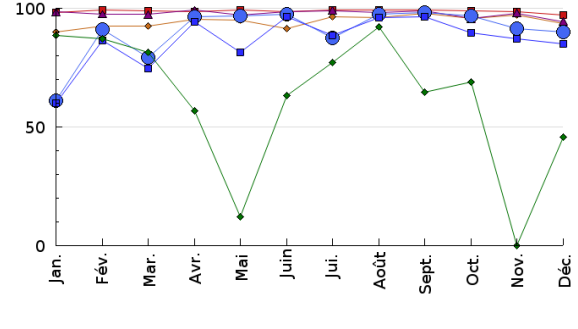


Pollution éliminée

Evolution des rendements sur 10 ans (%)
 moyenne

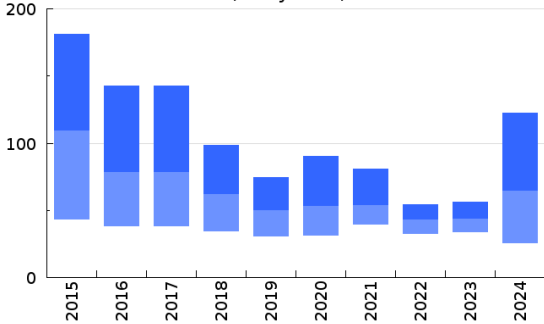


Evolution des rendements en 2024 (%)

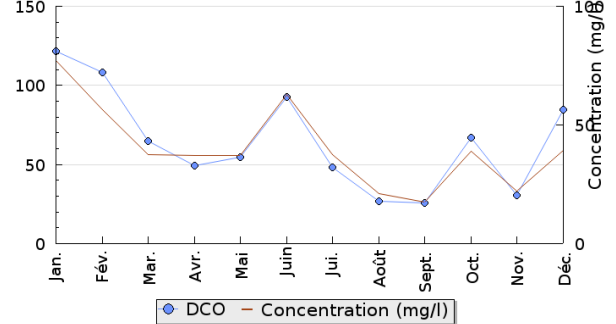


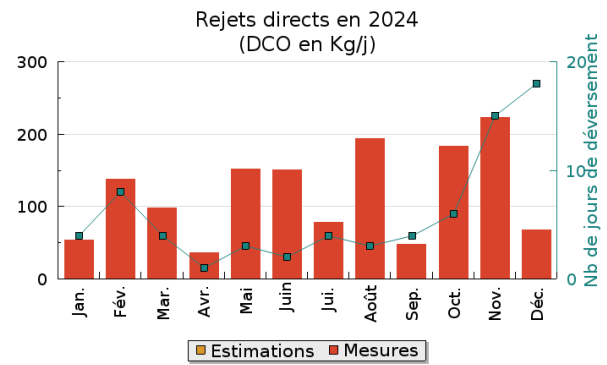
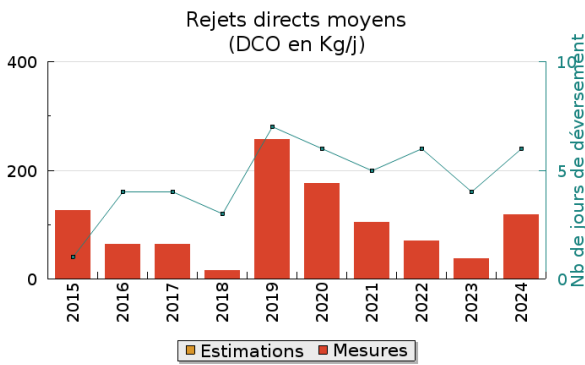
Pollution rejetée

Pollution en sortie station sur 10 ans (DCO en Kg/j)
 min, moyenne, max



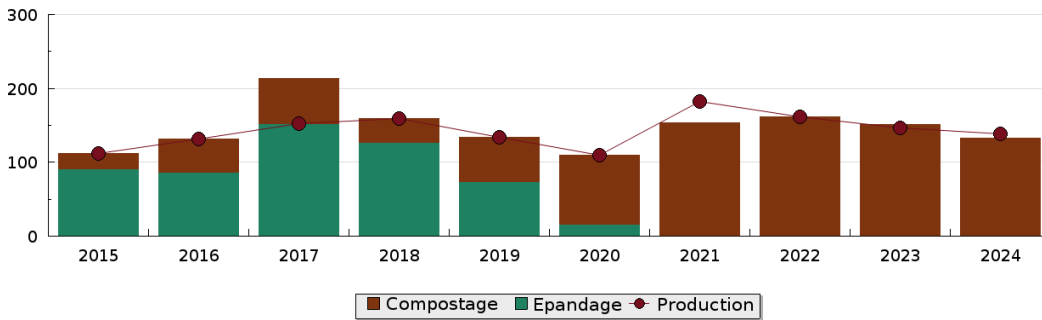
Pollution en sortie station en 2024 (DCO en Kg/j)





Production et destination des boues

Destination des boues sur 10 ans (tonne de matière sèche)



Problèmes rencontrés en 2024

Problèmes liés...

... à la collecte des effluents	Non
...à l'atteinte des performances européennes	Non
...à l'autosurveillance	Non
...à l'exploitation des ouvrages	Non
...à la production des boues	Non
...à la vétusté	Non
...à la destination des sous-produits	Non

Accès aux données

Les données historiques sont disponibles en téléchargement depuis la thématique "Usages et pressions polluantes domestiques et urbaines" ou sous forme d'archive depuis le catalogue de données du SIE du Bassin Adour Garonne (<http://adour-garonne.eaufrance.fr>).

Accès à la fiche du Portail d'information sur l'assainissement collectif : <https://assainissement.developpement-durable.gouv.fr/pages/data/fiche-0509261V002>