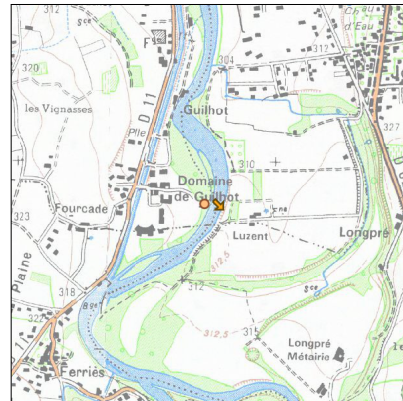
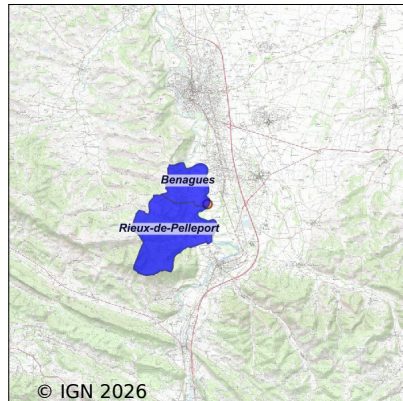


Système d'assainissement 2024 BENAGUES (RIEUX DE PELLEPORT)



Station : BENAGUES (RIEUX DE PELLEPORT)

Code Sandre	0509245V001
Nom du maître d'ouvrage	SYND MIXTE DEP EAU ASSAINIS DE L'ARIEGE
Nom de l'exploitant	-
Date de mise en service	janvier 1996
Date de mise hors service	mai 2024
Niveau de traitement	Secondaire bio (Ntk)
Capacité	600 équivalent-habitant
Charge nominale DBO5	36 Kg/j
Charge nominale DCO	72 Kg/j
Charge nominale MES	42 Kg/j
Débit nominal temps sec	90 m3/j
Débit nominal temps pluie	-
Filières EAU	File 1: Prétraitements, Boues activées faible charge, aération p
Filières BOUE	File 1: Lits de séchage
Filières ODEUR	
Coordonnées du point de rejet (Lambert 93)	587 608, 6 219 958 - Coordonnées établies (précision du décamètre)
Milieu récepteur	Rivière - L'Ariège

Chronologie des raccordements au réseau

Raccordements communaux

100% de Benagues depuis 1964

100% de Rieux-de-Pelleport depuis 1964

Observations SDDE

Système de collecte

Aucune observation

Station d'épuration

Aucune observation

Sous produits

Aucune observation

Données chiffrées

Attention, cette STEP a été mise hors service en May-2024

Les données présentées ci-dessous peuvent provenir des différentes STEP suivantes, liées au même système de collecte :

0509050V002 BENAGUES (RIEUX DE PELLEPORT) 2

Tableau de synthèse

Paramètre	Pollution entrante			Rendement	Pollution sortante	
	Charge	Capacité	Concentration		Charge	Concentration
VOL	380 m3/j	367 %			380 m3/j	
DBO5	26,8 Kg/j	70 %	53 mg/l	96 %	1,2 Kg/j	3,1 mg/l
DCO	69 Kg/j	89 %	133 mg/l	88 %	8,3 Kg/j	15 mg/l
MES	102 Kg/j		160 mg/l	98 %	2 Kg/j	4,2 mg/l
NGL	13,6 Kg/j		56 mg/l	37 %	8,5 Kg/j	49 mg/l
NTK	9,1 Kg/j		25,9 mg/l	81 %	1,7 Kg/j	6,9 mg/l
PT	1,4 Kg/j		5,3 mg/l	57 %	0,6 Kg/j	3 mg/l

Problèmes rencontrés en 2024

Problèmes liés...

... à la collecte des effluents	Non
...à l'atteinte des performances européennes	Non
...à l'autosurveillance	Non
...à l'exploitation des ouvrages	Non
...à la production des boues	Non
...à la vétusté	Non
...à la destination des sous-produits	Non

Accès aux données

Les données historiques sont disponibles en téléchargement depuis la thématique "Usages et pressions polluantes domestiques et urbaines" ou sous forme d'archive depuis le catalogue de données du SIE du Bassin Adour Garonne (<http://adour-garonne.eaufrance.fr>).

Accès à la fiche du Portail d'information sur l'assainissement collectif : <https://assainissement.developpement-durable.gouv.fr/pages/data/fiche-0509245V001>