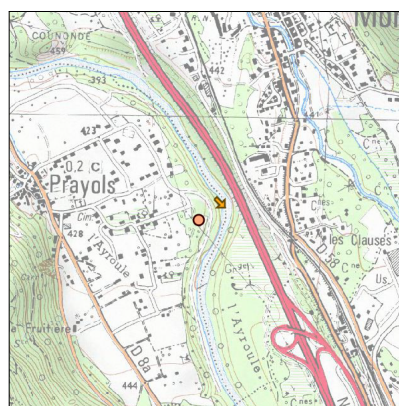
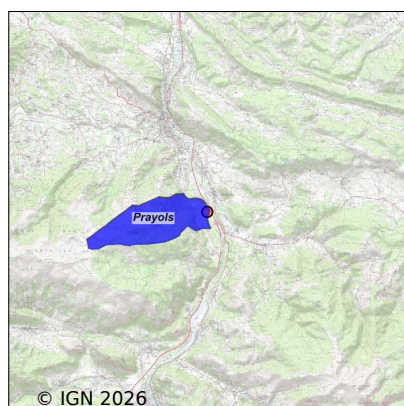


# Système d'assainissement 2023

## PRAYOLS (COMMUNALE)

### Réseau de type Mixte



## Station : PRAYOLS (COMMUNALE)

Code Sandre	0509236V001
Nom du maître d'ouvrage	SYND MIXTE DEP EAU ASSAINIS DE L'ARIEGE
Nom de l'exploitant	-
Date de mise en service	juin 1996
Date de mise hors service	-
Niveau de traitement	Secondaire bio (Ntk)
Capacité	300 équivalent-habitant
Charge nominale DBO5	18 Kg/j
Charge nominale DCO	36 Kg/j
Charge nominale MES	21 Kg/j
Débit nominal temps sec	60 m3/j
Débit nominal temps pluie	-
Filières EAU	File 1: Prétraitements, Boues activées faible charge, aération p
Filières BOUE	File 1: Lits de séchage
Filières ODEUR	
Coordonnées du point de rejet (Lambert 93)	588 150, 6 203 957 - Coordonnées établies (précision du décamètre)
Milieu récepteur	Rivière - L'Ariège

# Chronologie des raccordements au réseau

## Raccordements communaux

100% de Prayols depuis 1964

## Observations SDDE

### Système de collecte

- Un poste de relevage.
- Les apports d'eaux claires parasites ne sont pas connus.
- Les pompes fonctionnent correctement.

### Station d'épuration

- Le site est fauché.
- Le dégrilleur et le canal d'entrée sont propre.
- Le dégraisseur n'est pas fonctionnel.
- Dans le bassin d'aération, la concentration en boues est de 4,27 g/l. L'aération est suffisante.
- Le clarificateur est chargé en boues, les évacuations sont insuffisantes.
- Le rejet est moyen et trouble.

### Sous produits

- Les deux lits de séchage ne sont pas utilisés.
- L'évacuation des boues se fait directement dans le clarificateur. Les évacuations sont insuffisantes.

## Données chiffrées

### Tableau de synthèse

Paramètre	Pollution entrante			Rendement	Pollution sortante	
	Charge	Capacité	Concentration		Charge	Concentration
VOL	27 m3/j	45 %			27 m3/j	
DBO5	6,8 Kg/j	38 %	250 mg/l	86 %	0,9 Kg/j	35 mg/l
DCO	15,7 Kg/j	43 %	580 mg/l	84 %	2,5 Kg/j	94 mg/l
MES	4,6 Kg/j		170 mg/l	71 %	1,3 Kg/j	49 mg/l
NGL	2,2 Kg/j		83 mg/l	51 %	1,1 Kg/j	41 mg/l
NTK	2,2 Kg/j		83 mg/l	90 %	0,2 Kg/j	8,1 mg/l
PT	0,3 Kg/j		10 mg/l	11,1 %	0,2 Kg/j	8,9 mg/l

## Problèmes rencontrés en 2023

### Problèmes liés...

- |  |     |
|--|-----|
| ... à la collecte des effluents              | Non |
| ...à l'atteinte des performances européennes | Non |
| ...à l'autosurveillance                      | Non |
| ...à l'exploitation des ouvrages             | Non |
| ...à la production des boues                 | Non |
| ...à la vétusté                              | Non |
| ...à la destination des sous-produits        | Non |

## Accès aux données

Les données historiques sont disponibles en téléchargement depuis la thématique "Usages et pressions polluantes domestiques et urbaines" ou sous forme d'archive depuis le catalogue de données du SIE du Bassin Adour Garonne (<http://adour-garonne.eaufrance.fr>).

Accès à la fiche du Portail d'information sur l'assainissement collectif : <https://assainissement.developpement-durable.gouv.fr/pages/data/fiche-0509236V001>