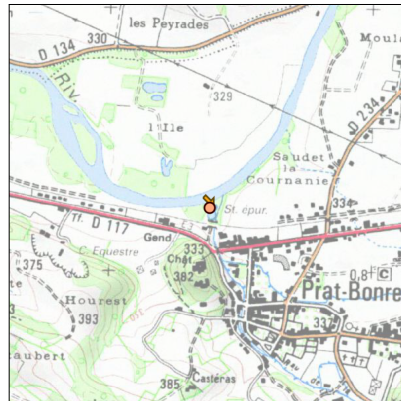
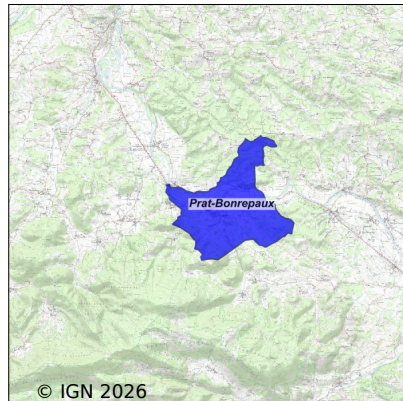


Système d'assainissement 2024

PRAT BONREPAUX

Réseau de type Séparatif



Station : PRAT BONREPAUX

Code Sandre	0509235V001
Nom du maître d'ouvrage	EPIC EAUX DU COUSERANS
Nom de l'exploitant	COMMUNAUTE DE COMMUNES COUSERANS PYRENEES
Date de mise en service	septembre 1990
Date de mise hors service	-
Niveau de traitement	Secondaire bio (Ntk)
Capacité	1 500 équivalent-habitant
Charge nominale DBO5	90 Kg/j
Charge nominale DCO	180 Kg/j
Charge nominale MES	105 Kg/j
Débit nominal temps sec	300 m3/j
Débit nominal temps pluie	-
Filières EAU	File 1: Prétraitements, Boues activées faible charge, aération p
Filières BOUE	File 1: Lits de séchage
Filières ODEUR	
Coordonnées du point de rejet (Lambert 93)	538 204, 6 216 795 - Coordonnées établies (précision du décamètre)
Milieu récepteur	Rivière - Le Salat

Chronologie des raccordements au reseau

Raccordements communaux

100% de Prat-Bonrepaux depuis 1964

Observations SDDE

Systeme de collecte

Le reseau apporte d'importantes quantites d'eaux claires parasites, jusqu'a deux fois la capacite nominale de la station.

Le diagnostic de reseau est Termine.

Station d'epuration

Le site est entretenu.

Le poste de relevage est propre ; il fonctionne correctement.

Le degriilleur fonctionne.

Le degraisseur fonctionne partiellement.

Dans le bassin d'aeration, la concentration en boues est correcte (3,7 g/L). L'aeration est trop elevee avec presence de nitrates dans le rejet et de denitrification dans le clarificateur.

Le voile de boues est a 1,30 m dans le clarificateur, soit 50 cm de boues dans le fond de l'ouvrage.

Le rejet est clair, mais charge en nitrates.

Sous produits

Deux extractions sont realisees en moyenne par mois, il est necessaire de les augmenter.

Les extractions et les evacuations sont insuffisantes.

Donnees chiffrees

Tableau de synthese

Parametre	Pollution entrante			Rendement	Pollution sortante	
	Charge	Capacite	Concentration		Charge	Concentration
VOL	460 m3/j	152 %			750 m3/j	
DBO5	57 Kg/j	63 %	139 mg/l	94 %	3,7 Kg/j	5 mg/l
DCO	138 Kg/j	76 %	340 mg/l	85 %	20,7 Kg/j	29,8 mg/l
MES	95 Kg/j		232 mg/l	82 %	17,1 Kg/j	24,8 mg/l
NGL	15 Kg/j		36 mg/l	20,4 %	12 Kg/j	17,3 mg/l
NTK	14,4 Kg/j		35 mg/l	88 %	1,7 Kg/j	2,3 mg/l
PT	1,7 Kg/j		4 mg/l	-24 %	2 Kg/j	3 mg/l

Problèmes rencontrés en 2024

Problèmes liés...

... à la collecte des effluents	Non
...à l'atteinte des performances européennes	Non
...à l'autosurveillance	Non
...à l'exploitation des ouvrages	Non
...à la production des boues	Non
...à la vétusté	Non
...à la destination des sous-produits	Non

Accès aux données

Les données historiques sont disponibles en téléchargement depuis la thématique "Usages et pressions polluantes domestiques et urbaines" ou sous forme d'archive depuis le catalogue de données du SIE du Bassin Adour Garonne (<http://adour-garonne.eaufrance.fr>).

Accès à la fiche du Portail d'information sur l'assainissement collectif : <https://assainissement.developpement-durable.gouv.fr/pages/data/fiche-0509235V001>