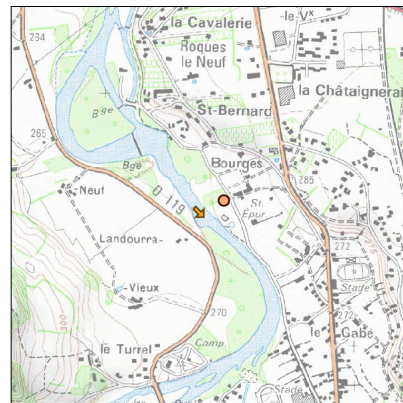
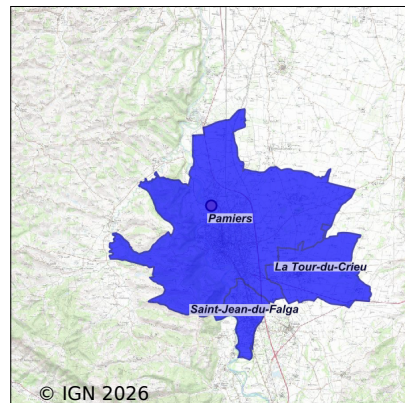


Système d'assainissement 2024

PAMIERS

Réseau de type Mixte



Station : PAMIERS

| | |
|---|--|
| Code Sandre | 0509225V003 |
| Nom du maître d'ouvrage | SYND MIXTE DEP EAU ASSAINIS DE L'ARIEGE |
| Nom de l'exploitant | SYND MIXTE DEP EAU ASSAINIS DE L'ARIEGE |
| Date de mise en service | novembre 2004 |
| Date de mise hors service | - |
| Niveau de traitement | Secondaire bio (Ntk et Ngl) |
| Capacité | 33 000 équivalent-habitant |
| Charge nominale DBO5 | 1 980 Kg/j |
| Charge nominale DCO | 3 960 Kg/j |
| Charge nominale MES | 2 310 Kg/j |
| Débit nominal temps sec | 5 652 m3/j |
| Débit nominal temps pluie | 9 600 m3/j |
| Filières EAU | File 1: Prétraitements, Boues activées faible charge, aération p |
| Filières BOUE | File 1: Stockage boues liquides |
| Filières ODEUR | |
| Coordonnées du point de rejet (Lambert 93) | 586 414, 6 226 715 - Coordonnées établies (précision du décamètre) |
| Milieu récepteur | Rivière - L'Ariège |

Chronologie des raccordements au réseau

Raccordements communaux

100% de La Tour-du-Crieu depuis 1964

99% de Pamiers depuis 2004

100% de Saint-Jean-du-Falga depuis 1964

Raccordements des établissements industriels

ABATTOIR DE PAMIERS depuis 1994

AUBERT ET DUVAL depuis 1964

BLANCHISSERIE MIDI-PYRENEES depuis 1964

FORGES DE NIAUX depuis 2023

HOPITAL DE PAMIERS depuis 1964

PEINTURES MAESTRIA S.A. depuis 1996

Observations SDDE

Système de collecte

Les postes de relevage de plus de 120 kg/j de DBO₅ sont équipés pour les mesures de déversement d'orage.
Présence d'eaux claires parasites.

Station d'épuration

Le site est entretenu.

Les prétraitements fonctionnent correctement.

Les quantités de boues dans le système au moment de la visite sont bonnes (3,5 g/l).

Les surpresseurs et des agitateurs pour les bassins d'aération ont été changés.

Un curage partiel de la zone de contact de la file 2 a été réalisé.

Quelques bulles de dénitrification sont présentes sur le clarificateur et l'on observe des traces de nitrates dans le rejet. Il n'y a pas de boues dans le fond des clarificateurs.

L'externalisation de l'évacuation des boues a rendu les évacuations plus régulières, ce qui permet à la station d'avoir un fonctionnement beaucoup plus stable.

Le rejet est correct.

Sous produits

Les évacuations de bennes sont externalisées de manière régulière.

Données chiffrées

Les données présentées ci-dessous peuvent provenir des différentes STEP suivantes, liées au même système de collecte :

0509225V001 PAMIERS

Année d'activité 2024 - Possibilité de déversement par temps de pluie

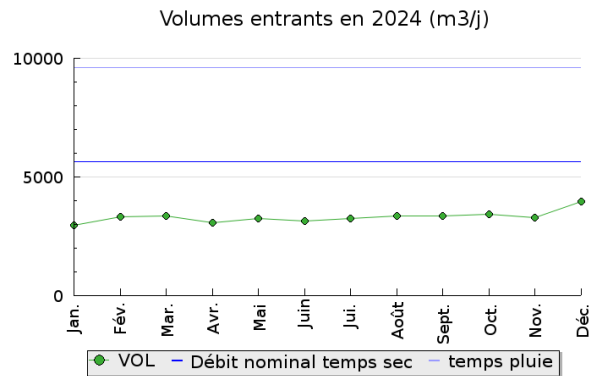
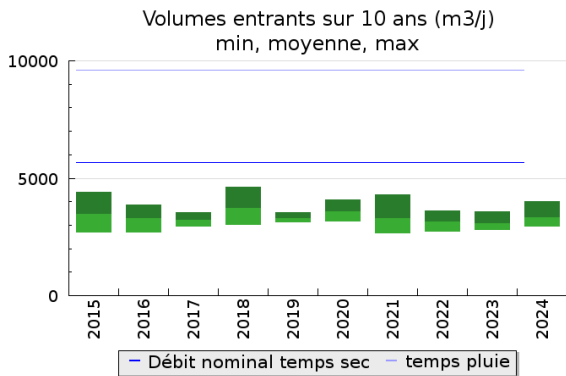
Tableau de synthèse

| Paramètre | Pollution entrante | | | Rendement | Pollution sortante | |
|-----------|--------------------|----------|---------------|-----------|--------------------|---------------|
| | Charge | Capacité | Concentration | | Charge | Concentration |
| VOL | 3 300 m3/j | 34 % | | | 3 600 m3/j | |
| DBO5 | 1 120 Kg/j | 56 % | 340 mg/l | 99 % | 16,4 Kg/j | 4,6 mg/l |
| DCO | 2 690 Kg/j | 68 % | 820 mg/l | 96 % | 113 Kg/j | 31,4 mg/l |
| MES | 1 320 Kg/j | | 400 mg/l | 98 % | 23,3 Kg/j | 6,5 mg/l |
| NGL | 237 Kg/j | | 72 mg/l | 94 % | 14,2 Kg/j | 4 mg/l |
| NTK | 236 Kg/j | | 72 mg/l | 96 % | 9,2 Kg/j | 2,6 mg/l |
| PT | 25,9 Kg/j | | 7,9 mg/l | 37 % | 16,2 Kg/j | 4,5 mg/l |

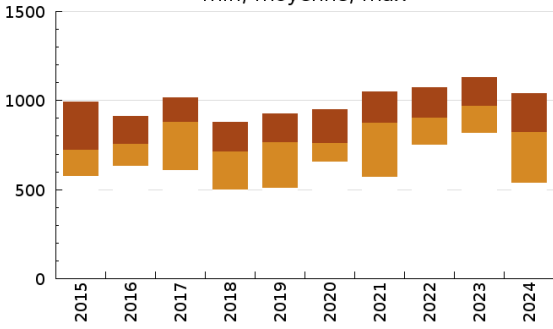
Indice de confiance

| 2015 | 2016 | 2017 | 2018 | 2019 | 2020 | 2021 | 2022 | 2023 | 2024 |
|------|------|------|------|------|------|------|------|------|------|
| 4/5 | 4/5 | 4/5 | 4/5 | 4/5 | 4/5 | 4/5 | 4/5 | 4/5 | 4/5 |

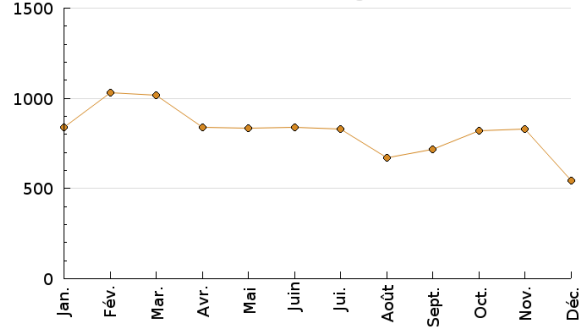
Pollution traitée



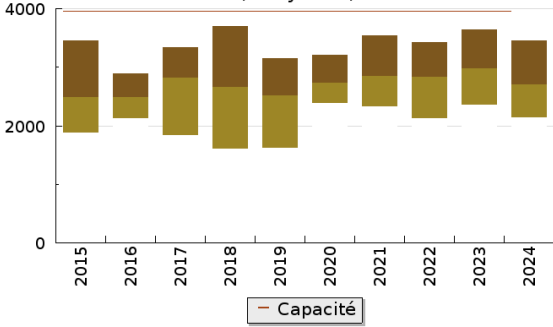
Concentration de l'effluent entrée sur 10 ans (DCO en mg/l)
 min, moyenne, max



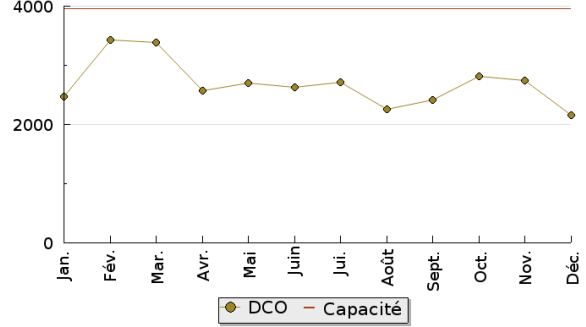
Concentration de l'effluent entrée en 2024
 (DCO en mg/l)



Pollution entrante en station sur 10 ans (DCO en Kg/j)
 min, moyenne, max

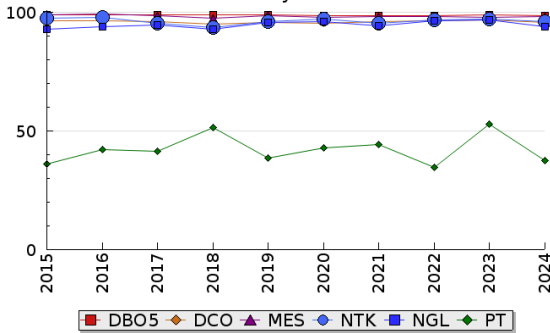


Pollution entrante en station en 2024
 (DCO en Kg/j)

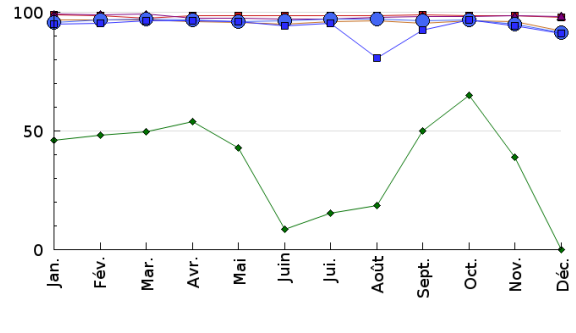


Pollution éliminée

Evolution des rendements sur 10 ans (%)
 moyenne

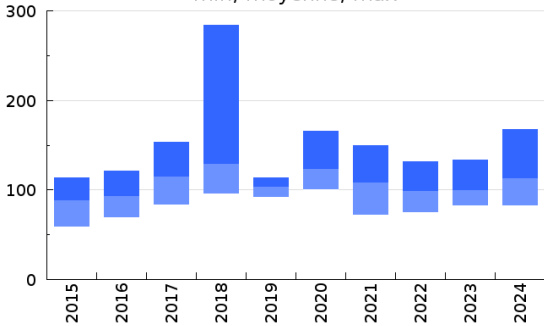


Evolution des rendements en 2024 (%)

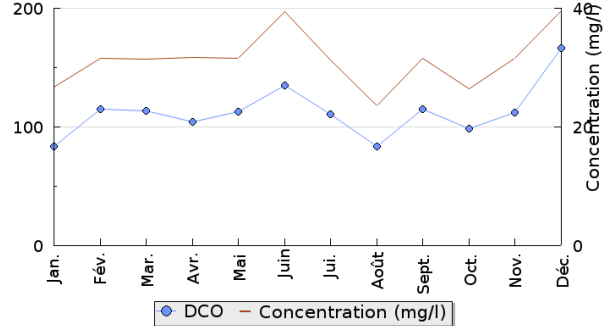


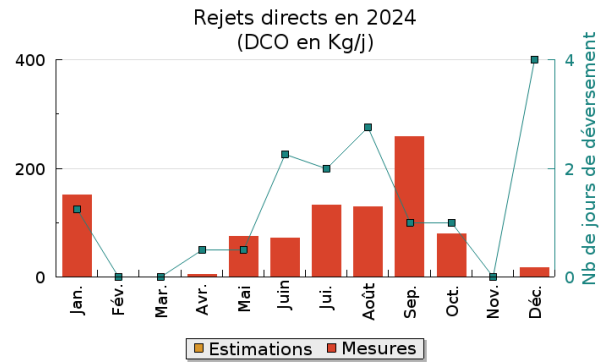
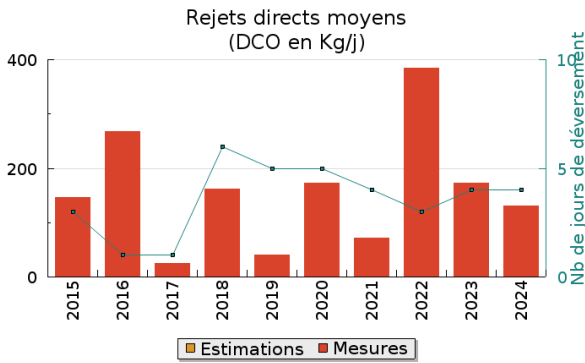
Pollution rejetée

Pollution en sortie station sur 10 ans (DCO en Kg/j)
 min, moyenne, max



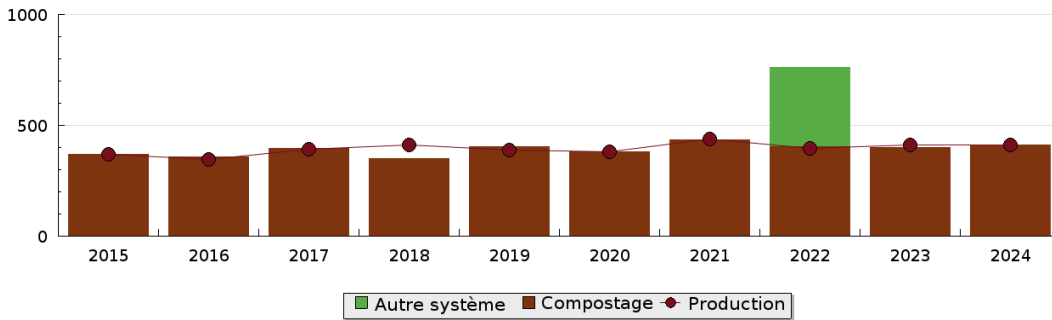
Pollution en sortie station en 2024
 (DCO en Kg/j)





Production et destination des boues

Destination des boues sur 10 ans (tonne de matière sèche)



Problèmes rencontrés en 2024

Problèmes liés...

| | |
|--|-----|
| ... à la collecte des effluents | Non |
| ...à l'atteinte des performances européennes | Non |
| ...à l'autosurveillance | Non |
| ...à l'exploitation des ouvrages | Non |
| ...à la production des boues | Non |
| ...à la vétusté | Non |
| ...à la destination des sous-produits | Non |

Accès aux données

Les données historiques sont disponibles en téléchargement depuis la thématique "Usages et pressions polluantes domestiques et urbaines" ou sous forme d'archive depuis le catalogue de données du SIE du Bassin Adour Garonne (<http://adour-garonne.eaufrance.fr>).

Accès à la fiche du Portail d'information sur l'assainissement collectif : <https://assainissement.developpement-durable.gouv.fr/pages/data/fiche-0509225V003>