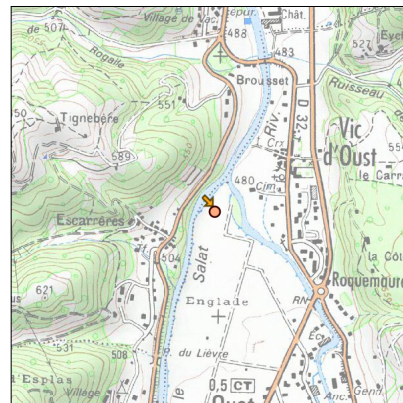
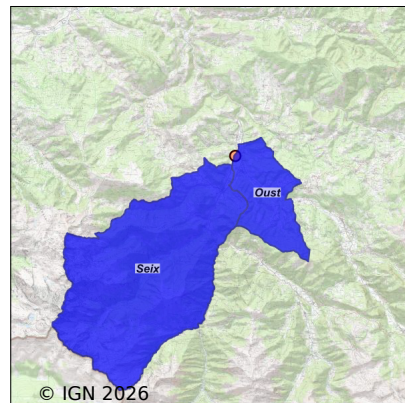


Système d'assainissement 2024

OUST

Réseau de type Séparatif



Station : OUST

Code Sandre	0509223V001
Nom du maître d'ouvrage	EPIC EAUX DU COUSERANS
Nom de l'exploitant	-
Date de mise en service	juillet 2006
Date de mise hors service	-
Niveau de traitement	Secondaire bio (Ntk)
Capacité	3 000 équivalent-habitant
Charge nominale DBO5	152,5 Kg/j
Charge nominale DCO	366 Kg/j
Charge nominale MES	213,5 Kg/j
Débit nominal temps sec	457 m3/j
Débit nominal temps pluie	-
Filières EAU	File 1: Prétraitements, Filtres plantés
Filières BOUE	
Filières ODEUR	
Coordonnées du point de rejet (Lambert 93)	553 657, 6 199 804 - Coordonnées établies (précision du décamètre)
Milieu récepteur	Rivière - Le Salat

Chronologie des raccordements au réseau

Raccordements communaux

100% de Oust depuis 1964

87% de Seix depuis 1996

Observations SDDE

Système de collecte

Aucune observation

Station d'épuration

Le site est propre et entretenu.

Les ouvrages de prétraitement fonctionnent.

Le préleveur d'entrée ne fonctionne pas correctement.

Les données de bypass ne sont pas transmises.

Les roseaux se développent bien mais le problème des Ipomées demeure malgré les essais de noyage.

Le rejet est clair, mais chargé en nitrates. Il n'y a pas d'impact sur la rivière.

Un étalonnage des débitmètres d'entrée et de sortie a été réalisé avec le SATESE.

Sous produits

Cette filière ne nécessite pas d'évacuation régulière de boues. Les filtres n'ont pas besoin d'être curés.

Données chiffrées

Tableau de synthèse

Paramètre	Pollution entrante			Rendement	Pollution sortante	
	Charge	Capacité	Concentration		Charge	Concentration
VOL	124 m3/j	27 %			116 m3/j	
DBO5	39 Kg/j	26 %	380 mg/l	99 %	0,4 Kg/j	3,6 mg/l
DCO	101 Kg/j	28 %	990 mg/l	97 %	3 Kg/j	26,2 mg/l
MES	59 Kg/j		580 mg/l	99 %	0,7 Kg/j	5,6 mg/l
NGL	9,7 Kg/j		94 mg/l	25,5 %	7,2 Kg/j	63 mg/l
NTK	9,6 Kg/j		94 mg/l	97 %	0,2 Kg/j	2,1 mg/l
PT	1,1 Kg/j		11 mg/l	48 %	0,6 Kg/j	5 mg/l

Indice de confiance

2015	2016	2017	2018	2019	2020	2021	2022	2023	2024
3/5	3/5	3/5	3/5	3/5	3/5	3/5	3/5	3/5	3/5

Pollution traitée

Pollution éliminée

Pollution rejetée

Production et destination des boues

Problèmes rencontrés en 2024

Problèmes liés...

... à la collecte des effluents	Non
...à l'atteinte des performances européennes	Non
...à l'autosurveillance	Non
...à l'exploitation des ouvrages	Non
...à la production des boues	Non
...à la vétusté	Non
...à la destination des sous-produits	Non

Accès aux données

Les données historiques sont disponibles en téléchargement depuis la thématique "Usages et pressions polluantes domestiques et urbaines" ou sous forme d'archive depuis le catalogue de données du SIE du Bassin Adour Garonne (<http://adour-garonne.eaufrance.fr>).

Accès à la fiche du Portail d'information sur l'assainissement collectif : <https://assainissement.developpement-durable.gouv.fr/pages/data/fiche-0509223V001>