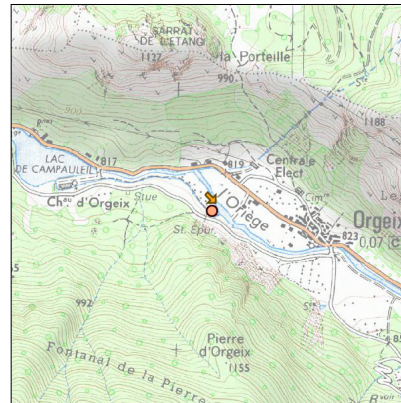
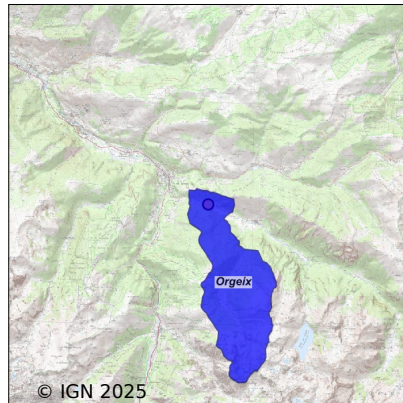


Système d'assainissement 2023

ORGEIX

Réseau de type Mixte



Station : ORGEIX

Code Sandre	0509218V001
Nom du maître d'ouvrage	SYND MIXTE DEP EAU ASSAINIS DE L'ARIEGE
Nom de l'exploitant	-
Date de mise en service	janvier 1996
Date de mise hors service	-
Niveau de traitement	Primaire décantation (Décanteur Primaire)
Capacité	250 équivalent-habitant
Charge nominale DBO5	15 Kg/j
Charge nominale DCO	30 Kg/j
Charge nominale MES	17 Kg/j
Débit nominal temps sec	38 m3/j
Débit nominal temps pluie	-
Filières EAU	File 1: Décantation physique
Filières BOUE	
Filières ODEUR	
Coordonnées du point de rejet (Lambert 93)	606 677, 6 179 454 - Coordonnées établies (précision du décamètre)
Milieu récepteur	Rivière - L'Oriège

Chronologie des raccordements au réseau

Raccordements communaux

100% de Orgeix depuis 1964

Observations SDDE

Système de collecte

Les effluents transitent par un poste de relevage situé sur la rive opposée de la rivière.

Station d'épuration

Le site est entretenu.

Le dégraisseur présente une petite croûte en surface.

Le décanteur digesteur stocke très peu de boues.

Le rejet est trouble et septique et l'impact est visible ponctuellement sur le cours d'eau.

Sous produits

Les évacuations ne sont pas connues.

Données chiffrées

Tableau de synthèse

Paramètre	Pollution entrante			Rendement	Pollution sortante	
	Charge	Capacité	Concentration		Charge	Concentration
VOL	121 m3/j	318 %			121 m3/j	
DBO5	3,4 Kg/j	23 %	28 mg/l	28,6 %	2,4 Kg/j	20 mg/l
DCO	9,7 Kg/j	32 %	80 mg/l	50 %	4,8 Kg/j	40 mg/l
MES	3,8 Kg/j		31 mg/l	45 %	2,1 Kg/j	17 mg/l
NGL	1,5 Kg/j		12,1 mg/l	-4,8 %	1,5 Kg/j	12,7 mg/l
NTK	1,4 Kg/j		11,7 mg/l	-5 %	1,5 Kg/j	12,3 mg/l
PT	0,1 Kg/j		1,2 mg/l	-14,3 %	0,2 Kg/j	1,3 mg/l

Problèmes rencontrés en 2023

Problèmes liés...

... à la collecte des effluents	Non
...à l'atteinte des performances européennes	Non
...à l'autosurveillance	Non
...à l'exploitation des ouvrages	Non
...à la production des boues	Non
...à la vétusté	Non
...à la destination des sous-produits	Non

Accès aux données

Les données historiques sont disponibles en téléchargement depuis la thématique "Usages et pressions polluantes domestiques et urbaines" ou sous forme d'archive depuis le catalogue de données du SIE du Bassin Adour Garonne (<http://adour-garonne.eaufrance.fr>).

Accès à la fiche du Portail d'information sur l'assainissement collectif : <https://assainissement.developpement-durable.gouv.fr/pages/data/fiche-0509218V001>