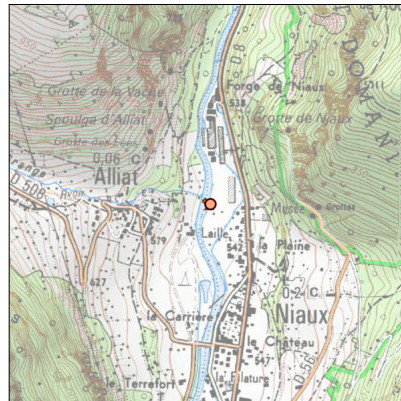
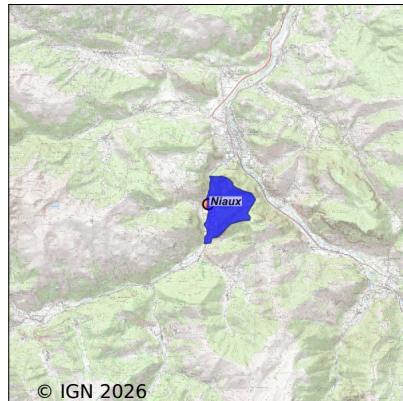


# Système d'assainissement 2024

## NIAUX (LES FORGES)

### Réseau de type Unitaire



## Station : NIAUX (LES FORGES)

<b>Code Sandre</b>	<b>0509217V001</b>
<b>Nom du maître d'ouvrage</b>	SYND MIXTE DEP EAU ASSAINIS DE L'ARIEGE
<b>Nom de l'exploitant</b>	-
<b>Date de mise en service</b>	janvier 1968
<b>Date de mise hors service</b>	-
<b>Niveau de traitement</b>	Primaire décantation (Décanteur Primaire)
<b>Capacité</b>	300 équivalent-habitant
<b>Charge nominale DBO5</b>	16 Kg/j
<b>Charge nominale DCO</b>	32 Kg/j
<b>Charge nominale MES</b>	24 Kg/j
<b>Débit nominal temps sec</b>	45 m3/j
<b>Débit nominal temps pluie</b>	-
<b>Filières EAU</b>	File 1: Décantation physique
<b>Filières BOUE</b>	File 1: Digestion anaérobie mésophile
<b>Filières ODEUR</b>	
<b>Coordonnées du point de rejet (Lambert 93)</b>	584 566, 6 191 923 - Coordonnées établies (précision du décimètre)
<b>Milieu récepteur</b>	Rivière - Ruisseau de Vicdessos

# Chronologie des raccordements au réseau

## Raccordements communaux

100% de Niaux depuis 1964

## Observations SDDE

### Système de collecte

Le réseau est gravitaire.

Les arrivées d'eaux claires parasites sont très importantes et diluent le rejet.

### Station d'épuration

Le site n'est pas fauché.

Des boues sont présentes dans le décanteur et le digesteur est plein.

Le voile de boues dans le digesteur est à 1,2 m.

Le décanteur-digesteur n'assure plus son rôle et doit être vidangé.

Le rejet est septique, malgré la dilution par les eaux claires.

### Sous produits

Aucune vidange n'a été réalisée.

## Données chiffrées

### Tableau de synthèse

Paramètre	Pollution entrante			Rendement	Pollution sortante	
	Charge	Capacité	Concentration		Charge	Concentration
VOL	100 m3/j	223 %			100 m3/j	
DBO5	4,6 Kg/j	29 %	46 mg/l	21,7 %	3,6 Kg/j	36 mg/l
DCO	10,5 Kg/j	33 %	105 mg/l	28,3 %	7,6 Kg/j	75 mg/l
MES	2,2 Kg/j		22 mg/l	9,1 %	2 Kg/j	20 mg/l
NGL	1,3 Kg/j		12,7 mg/l	-54,8 %	2 Kg/j	19,6 mg/l
NTK	1,2 Kg/j		12 mg/l	-59,2 %	1,9 Kg/j	19,1 mg/l
PT	0,1 Kg/j		1,1 mg/l	-66,9 %	0,2 Kg/j	1,8 mg/l

## Problèmes rencontrés en 2024

### Problèmes liés...

... à la collecte des effluents	Non
...à l'atteinte des performances européennes	Non
...à l'autosurveillance	Non
...à l'exploitation des ouvrages	Non
...à la production des boues	Non
...à la vétusté	Non
...à la destination des sous-produits	Non

## Accès aux données

Les données historiques sont disponibles en téléchargement depuis la thématique "Usages et pressions polluantes domestiques et urbaines" ou sous forme d'archive depuis le catalogue de données du SIE du Bassin Adour Garonne (<http://adour-garonne.eaufrance.fr>).

Accès à la fiche du Portail d'information sur l'assainissement collectif : <https://assainissement.developpement-durable.gouv.fr/pages/data/fiche-0509217V001>