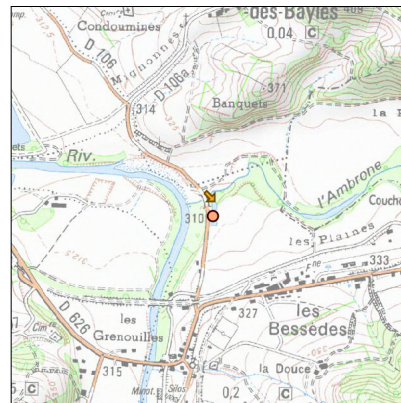
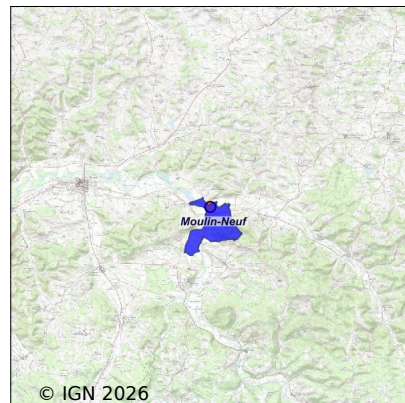


Système d'assainissement 2024

MOULIN NEUF

Réseau de type Séparatif



Station : MOULIN NEUF

Code Sandre	0509213V001
Nom du maître d'ouvrage	SYND MIXTE DEP EAU ASSAINIS DE L'ARIEGE
Nom de l'exploitant	-
Date de mise en service	janvier 1999
Date de mise hors service	-
Niveau de traitement	Secondaire bio (Ntk)
Capacité	150 équivalent-habitant
Charge nominale DBO5	9 Kg/j
Charge nominale DCO	18 Kg/j
Charge nominale MES	13,5 Kg/j
Débit nominal temps sec	22 m3/j
Débit nominal temps pluie	-
Filières EAU	File 1: Lagunage naturel
Filières BOUE	
Filières ODEUR	
Coordonnées du point de rejet (Lambert 93)	614 123, 6 220 602 - Coordonnées établies (précision du décamètre)
Milieu récepteur	Rivière - L'Ambrone

Observations SDDE

Système de collecte

Un poste de relevage avec deux pompes.

Présence d'eaux claires parasites permanentes en petite quantité et d'eaux claires parasites météorique en quantité importante.

Station d'épuration

Le site n'est pas fauché.

Le dégrilleur est exploité, la cloison siphonide en entrée est chargée de graisses et de boues.

La membrane est percée par de la végétation sur le haut des deux bassins. Le niveau sur le premier bassin est inférieur à la surverse de 5 cm et le niveau sur le second bassin est inférieur à la surverse de 40 cm.

Les bassins sont recouverts de lentilles.

Le traitement est mauvais.

L'eau au niveau du rejet est chargée en ammonium.

Sous produits

Au regard du fonctionnement des lagunes, un curage est nécessaire.

Données chiffrées

Tableau de synthèse

Paramètre	Pollution entrante			Rendement	Pollution sortante	
	Charge	Capacité	Concentration		Charge	Concentration
VOL	28,1 m3/j	128 %			28,1 m3/j	
DBO5	7,9 Kg/j	87 %	280 mg/l	78 %	1,7 Kg/j	62 mg/l
DCO	15,9 Kg/j	88 %	570 mg/l	52 %	7,7 Kg/j	273 mg/l
MES	4,9 Kg/j		175 mg/l	35 %	3,2 Kg/j	114 mg/l
NGL	1,8 Kg/j		65 mg/l	34 %	1,2 Kg/j	43 mg/l
NTK	1,8 Kg/j		65 mg/l	36 %	1,2 Kg/j	42 mg/l
PT	0,3 Kg/j		12,5 mg/l	37 %	0,2 Kg/j	7,9 mg/l

Accès aux données

Les données historiques sont disponibles en téléchargement depuis la thématique "Usages et pressions polluantes domestiques et urbaines" ou sous forme d'archive depuis le catalogue de données du SIE du Bassin Adour Garonne (<http://adour-garonne.eaufrance.fr>).

Accès à la fiche du Portail d'information sur l'assainissement collectif : <https://assainissement.developpement-durable.gouv.fr/pages/data/fiche-0509213V001>