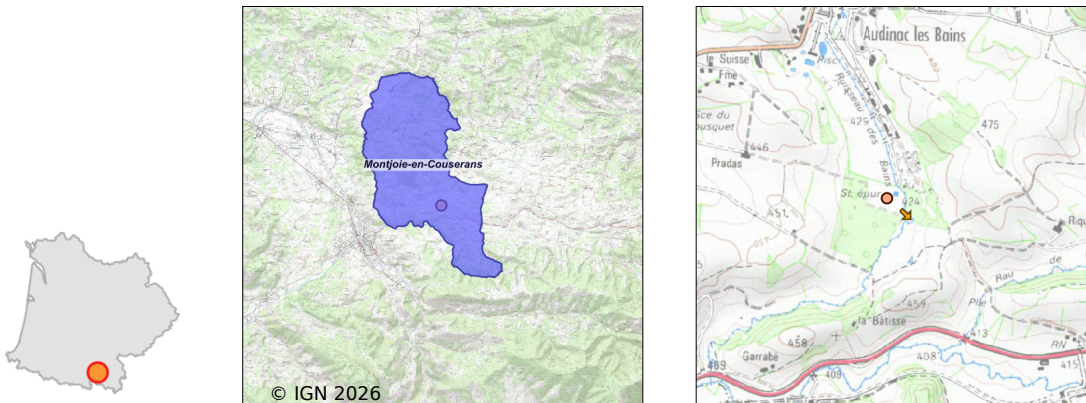


Système d'assainissement 2024

MONTJOIE EN COUSERANS (ZONE D'AUDINAC)

Réseau de type Séparatif



Station : MONTJOIE EN COUSERANS (ZONE D'AUDINAC)

Code Sandre	0509209V001
Nom du maître d'ouvrage	EPIC EAUX DU COUSERANS
Nom de l'exploitant	COMMUNAUTE DE COMMUNES COUSERANS PYRENEES
Date de mise en service	janvier 1991
Date de mise hors service	-
Niveau de traitement	Secondaire bio (Ntk)
Capacité	700 équivalent-habitant
Charge nominale DBO5	42 Kg/j
Charge nominale DCO	84 Kg/j
Charge nominale MES	63 Kg/j
Débit nominal temps sec	105 m3/j
Débit nominal temps pluie	-
Filières EAU	File 1: Lagunage naturel
Filières BOUE	
Filières ODEUR	
Coordonnées du point de rejet (Lambert 93)	551 986, 6 212 975 - Coordonnées établies (précision du décimètre)
Milieu récepteur	Rivière - Ruisseau des Bains

Chronologie des raccordements au réseau

Raccordements communaux

50% de Montjoie-en-Couserans depuis 1964

Observations SDDE

Système de collecte

Le réseau est gravitaire jusqu'au poste de relevage de la station.

Raccordé : hameau de Audinac et camping (fonctionnement saisonnier), mais pas la commune de Montjoie.

Station d'épuration

Les trois bassins présentent de nombreuses traces et galeries de ragondins, ainsi que d'importantes érosions de berges. L'écoulement des effluents se fait ainsi à travers les digues et non par les canalisations de surverse. Le niveau est le même sur les trois bassins en raison des fuites dans les digues.

Le rejet est vert. Le débit de sortie est très faible par rapport au débit d'entrée. Les effluents se retrouvent dans un fossé en aval du site de la station. L'état de la station est assez dégradé.

Les mesures de suivi d'incidence sont en cours.

Sous produits

La bathymétrie qui avait été réalisée ne montrait pas une urgence pour un curage.

Données chiffrées

Tableau de synthèse

Paramètre	Pollution entrante			Rendement	Pollution sortante	
	Charge	Capacité	Concentration		Charge	Concentration
VOL	17,5 m3/j	17 %			3,4 m3/j	
DBO5	6,6 Kg/j	16 %	380 mg/l	99 %	0,1 Kg/j	26,4 mg/l
DCO	17,6 Kg/j	21 %	1 010 mg/l	98 %	0,4 Kg/j	109 mg/l
MES	10,1 Kg/j		580 mg/l	97 %	0,3 Kg/j	78 mg/l
NGL	2 Kg/j		117 mg/l	98 %	0,1 Kg/j	14,7 mg/l
NTK	2 Kg/j		117 mg/l	98 %	0,1 Kg/j	14,7 mg/l
PT	0,2 Kg/j		12,7 mg/l	95 %	0 Kg/j	2,9 mg/l

Problèmes rencontrés en 2024

Problèmes liés...

... à la collecte des effluents	Non
...à l'atteinte des performances européennes	Non
...à l'autosurveillance	Non
...à l'exploitation des ouvrages	Non
...à la production des boues	Non
...à la vétusté	Non
...à la destination des sous-produits	Non

Accès aux données

Les données historiques sont disponibles en téléchargement depuis la thématique "Usages et pressions polluantes domestiques et urbaines" ou sous forme d'archive depuis le catalogue de données du SIE du Bassin Adour Garonne (<http://adour-garonne.eaufrance.fr>).

Accès à la fiche du Portail d'information sur l'assainissement collectif : <https://assainissement.developpement-durable.gouv.fr/pages/data/fiche-0509209V001>