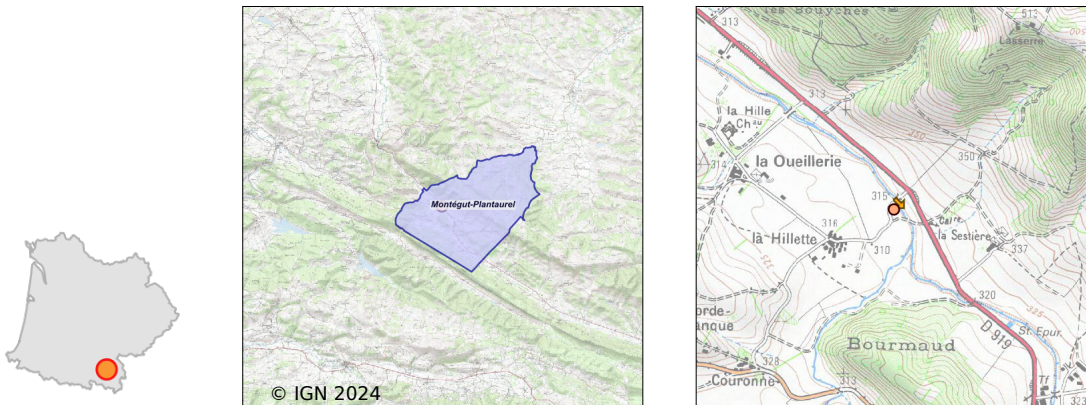


# Système d'assainissement 2022

## MONTEGUT PLANTAUREL (HAMEAU DE LA HILETTE )

### Réseau de type Séparatif



## Station : MONTEGUT PLANTAUREL (HAMEAU DE LA

<b>Code Sandre</b>	<b>0509202V002</b>
<b>Nom du maître d'ouvrage</b>	SYNDICAT MIXTE DEPARTEMENTAL EAU ASSAINISSEMENT DE
<b>Nom de l'exploitant</b>	-
<b>Date de mise en service</b>	janvier 2003
<b>Date de mise hors service</b>	-
<b>Niveau de traitement</b>	Secondaire bio (Ntk)
<b>Capacité</b>	40 équivalent-habitant
<b>Charge nominale DBO5</b>	2,4 Kg/j
<b>Charge nominale DCO</b>	4,8 Kg/j
<b>Charge nominale MES</b>	3,6 Kg/j
<b>Débit nominal temps sec</b>	6 m3/j
<b>Débit nominal temps pluie</b>	-
<b>Filières EAU</b>	File 1: Filtres à sables
<b>Filières BOUE</b>	
<b>Filières ODEUR</b>	
<b>Coordonnées du point de rejet (Lambert 93)</b>	576 065, 6 220 850 - Coordonnées établies (précision du décamètre)
<b>Milieu récepteur</b>	Rivière - La Lèze

## Observations SDDE

### Système de collecte

Réseau gravitaire.  
 Pas d'arrivées d'eaux claires parasites connues.  
 Le réseau est équipé d'un trop-plein en amont de la station.

### Station d'épuration

Le site est entretenu.  
 Le poste de relevage fonctionne.  
 La fosse toutes eaux est peu chargée.  
 Le décoloideur est propre.  
 La chasse fonctionne.  
 Le filtre à sable est enterré et le rejet n'est pas accessible.

### Sous produits

Les évacuations ne sont pas connues.

## Données chiffrées

### Tableau de synthèse

Paramètre	Pollution entrante			Rendement	Pollution sortante	
	Charge	Capacité	Concentration		Charge	Concentration
VOL	1,8 m3/j	30 %			1,8 m3/j	
DBO5	0,5 Kg/j	22 %	289 mg/l	90 %	0,1 Kg/j	27,8 mg/l
DCO	1,3 Kg/j	27 %	720 mg/l	90 %	0,1 Kg/j	72 mg/l
MES	0,9 Kg/j		490 mg/l	90 %	0,1 Kg/j	50 mg/l
NTK	0,2 Kg/j		89 mg/l	62 %	0,1 Kg/j	33 mg/l
PT	0 Kg/j		11,1 mg/l	50 %	0 Kg/j	5,6 mg/l

### Accès aux données

Les données historiques sont disponibles en téléchargement depuis la thématique "Usages et pressions polluantes domestiques et urbaines" ou sous forme d'archive depuis le catalogue de données du SIE du Bassin Adour Garonne (<http://adour-garonne.eaufrance.fr>).

Accès à la fiche du Portail d'information sur l'assainissement communal : <http://assainissement.developpementdurable.gouv.fr/station.php?code=0509202V002>