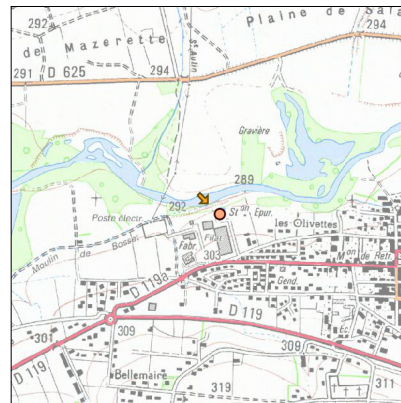
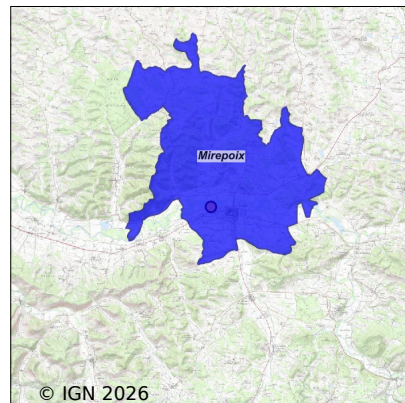


Système d'assainissement 2024

MIREPOIX

Réseau de type Unitaire



Station : MIREPOIX

Code Sandre	0509194V001
Nom du maître d'ouvrage	SYND MIXTE DEP EAU ASSAINIS DE L'ARIEGE
Nom de l'exploitant	SYND MIXTE DEP EAU ASSAINIS DE L'ARIEGE
Date de mise en service	janvier 1971
Date de mise hors service	-
Niveau de traitement	Secondaire bio (Ntk)
Capacité	5 000 équivalent-habitant
Charge nominale DBO5	270 Kg/j
Charge nominale DCO	540 Kg/j
Charge nominale MES	350 Kg/j
Débit nominal temps sec	800 m3/j
Débit nominal temps pluie	-
Filières EAU	File 1: Prétraitements, Boues activées faible charge, aération p
Filières BOUE	File 1: Lits de séchage
Filières ODEUR	
Coordonnées du point de rejet (Lambert 93)	607 401, 6 221 891 - Coordonnées établies (précision du décamètre)
Milieu récepteur	Rivière - Le Grand Hers

Chronologie des raccordements au réseau

Raccordements communaux

100% de Mirepoix depuis 1964

Raccordements des établissements industriels

LYCEE POLYVALENT REGIONAL depuis 1964

Observations SDDE

Système de collecte

Volumes d'eaux claires parasites importants. Le réseau présente des bypass au milieu naturel.

Station d'épuration

Une maintenance a été réalisée sur le dégrilleur automatique vertical.

Le Dégrilleur et le dessableur fonctionnent, mais présentent des dysfonctionnements réguliers.

Dans le bassin d'aération, l'oxygénation est suffisante. L'ouvrage présente des mousses en surface.

Présence de mousses de dénitrification dans le clarificateur, ainsi que des plaques de boues.

Les quantités de boues dans le bassin d'aération et dans le clarificateur sont trop importantes. Les boues sont de mauvaises qualité et décantent mal.

Des départs de boues sont inévitables.

Le rejet est mauvais et chargé en ammonium.

Sous produits

Les extractions et les évacuations de boues sont très irrégulières.

Lorsque les boues sont évacuées, 40 m³ à environ 21 g/l sont évacués sur Laroque et Vernajoul, ce qui reste insuffisant.

La presse mobile a été installée pendant 1 mois.

Données chiffrées

Année d'activité 2024 - Possibilité de déversement par temps de pluie

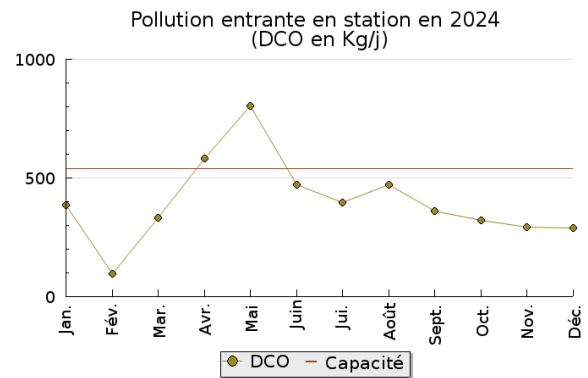
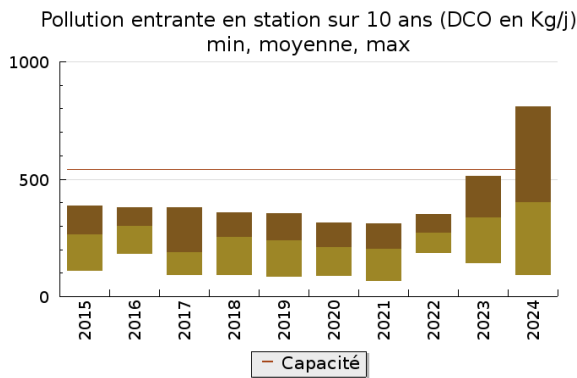
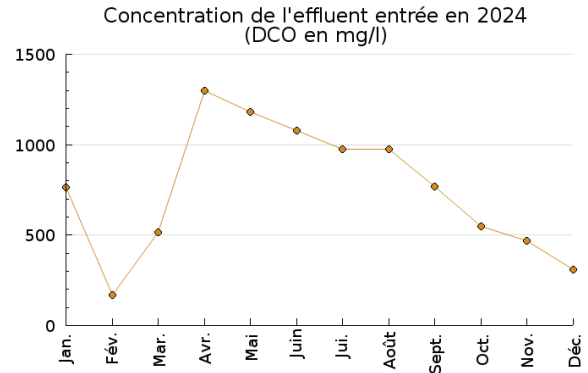
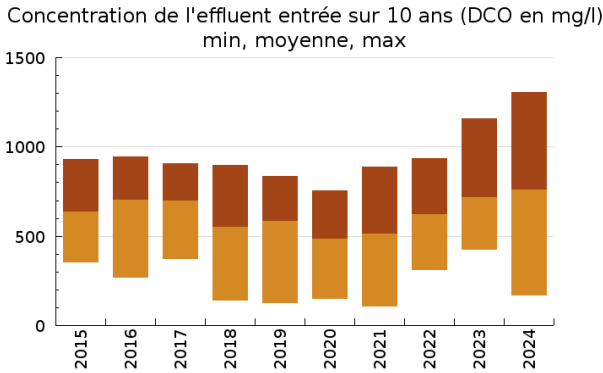
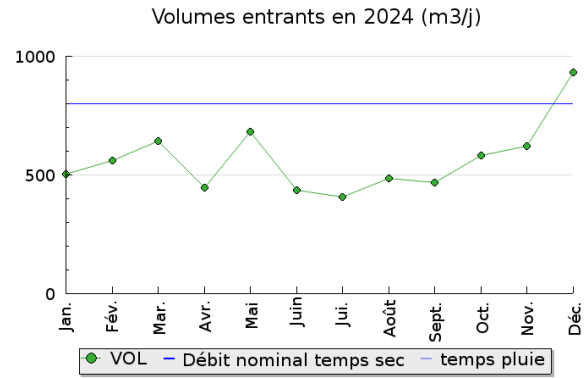
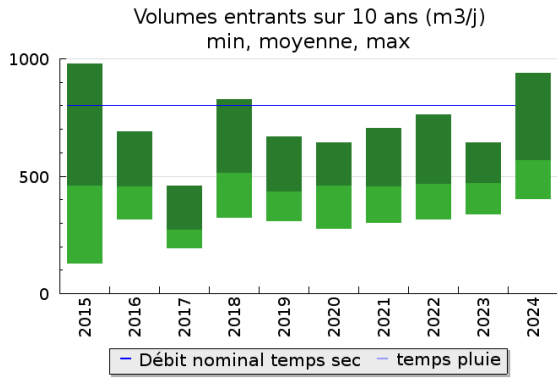
Tableau de synthèse

Paramètre	Pollution entrante			Rendement	Pollution sortante	
	Charge	Capacité	Concentration		Charge	Concentration
VOL	560 m ³ /j	70 %			560 m ³ /j	
DBO ₅	163 Kg/j	60 %	308 mg/l	95 %	8,9 Kg/j	15,8 mg/l
DCO	400 Kg/j	74 %	750 mg/l	84 %	66 Kg/j	117 mg/l
MES	244 Kg/j		460 mg/l	77 %	57 Kg/j	102 mg/l
NGL	35 Kg/j		66 mg/l	77 %	8,2 Kg/j	14,6 mg/l
NTK	35 Kg/j		66 mg/l	84 %	5,7 Kg/j	10,8 mg/l
PT	4 Kg/j		7,5 mg/l	53 %	1,9 Kg/j	3,6 mg/l

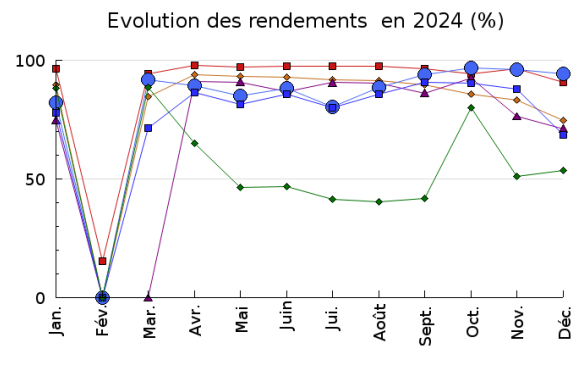
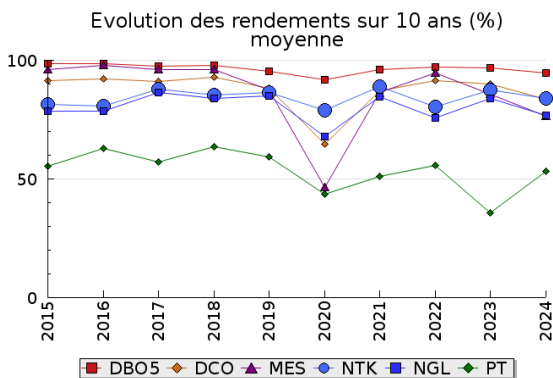
Indice de confiance

2015	2016	2017	2018	2019	2020	2021	2022	2023	2024
3/5	3/5	3/5	3/5	3/5	3/5	3/5	3/5	3/5	3/5

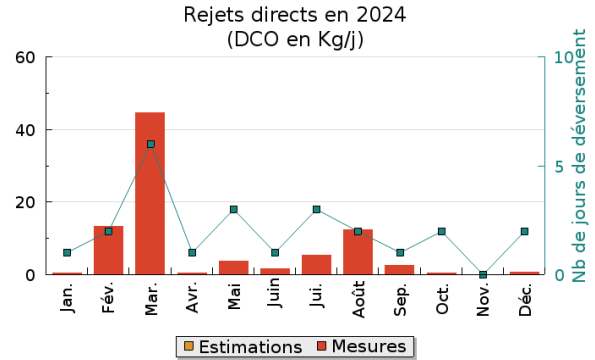
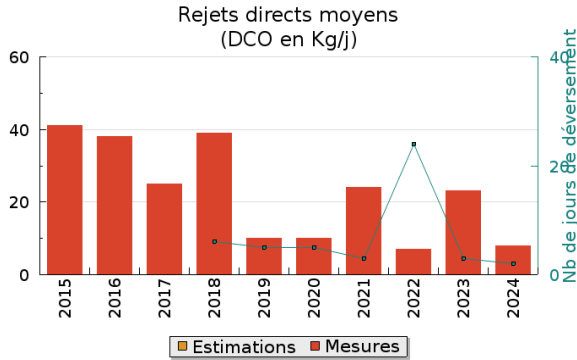
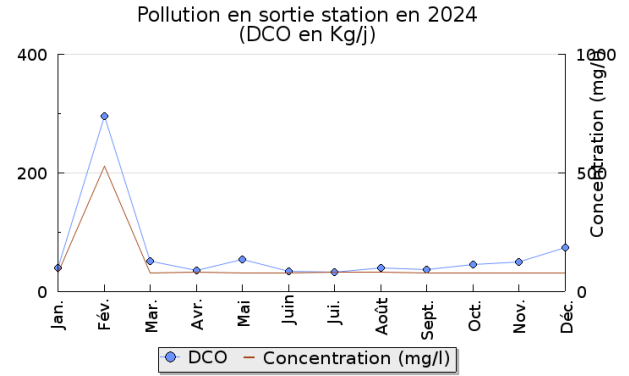
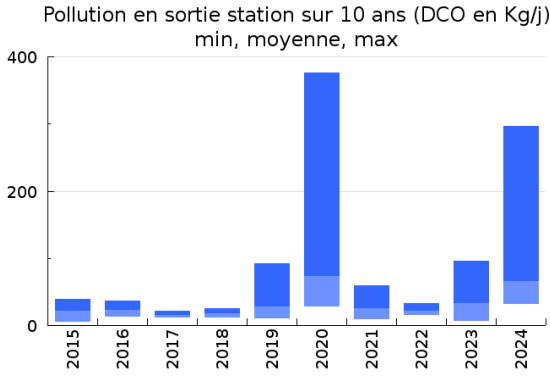
Pollution traitée



Pollution éliminée

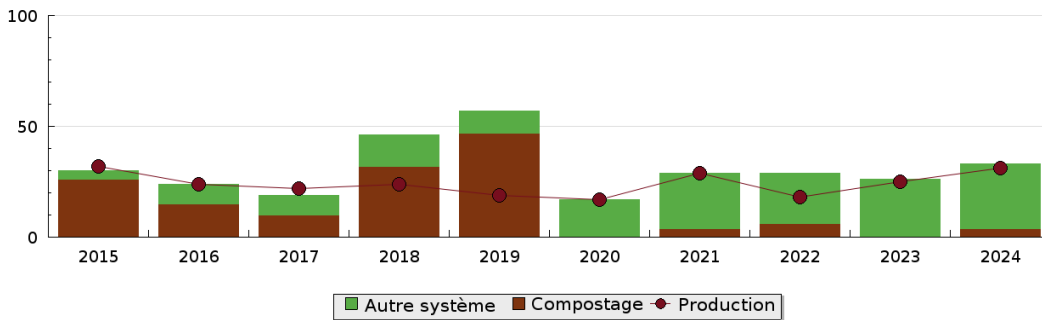


Pollution rejetée



Production et destination des boues

Destination des boues sur 10 ans (tonne de matière sèche)



Problèmes rencontrés en 2024

Problèmes liés...

... à la collecte des effluents	Non
...à l'atteinte des performances européennes	Non
...à l'autosurveillance	Non
...à l'exploitation des ouvrages	Non
...à la production des boues	Non
...à la vétusté	Non
...à la destination des sous-produits	Non

Accès aux données

Les données historiques sont disponibles en téléchargement depuis la thématique "Usages et pressions polluantes domestiques et urbaines" ou sous forme d'archive depuis le catalogue de données du SIE du Bassin Adour Garonne (<http://adour-garonne.eaufrance.fr>).

Accès à la fiche du Portail d'information sur l'assainissement collectif : <https://assainissement.developpement-durable.gouv.fr/pages/data/fiche-0509194V001>