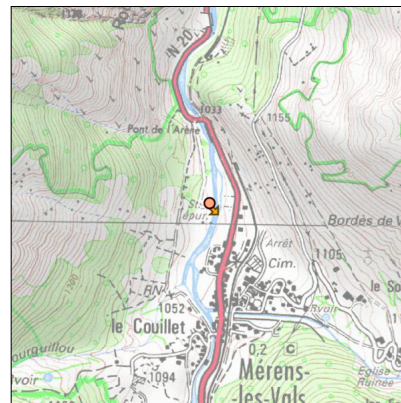
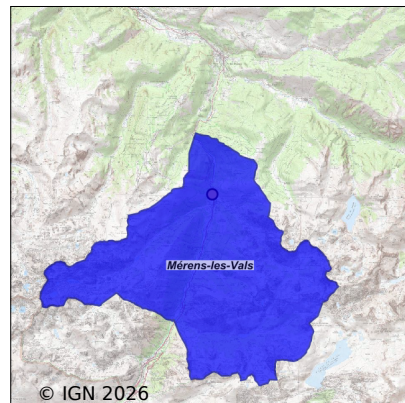


# Système d'assainissement 2024

## MERENS LES VALS

### Réseau de type Séparatif



## Station : MERENS LES VALS

<b>Code Sandre</b>	<b>0509189V001</b>
<b>Nom du maître d'ouvrage</b>	SYND MIXTE DEP EAU ASSAINIS DE L'ARIEGE
<b>Nom de l'exploitant</b>	-
<b>Date de mise en service</b>	décembre 2000
<b>Date de mise hors service</b>	-
<b>Niveau de traitement</b>	Secondaire bio (Ntk)
<b>Capacité</b>	300 équivalent-habitant
<b>Charge nominale DBO5</b>	18 Kg/j
<b>Charge nominale DCO</b>	36 Kg/j
<b>Charge nominale MES</b>	21 Kg/j
<b>Débit nominal temps sec</b>	45 m3/j
<b>Débit nominal temps pluie</b>	-
<b>Filières EAU</b>	File 1: Lit bactérien
<b>Filières BOUE</b>	
<b>Filières ODEUR</b>	
<b>Coordonnées du point de rejet (Lambert 93)</b>	604 390, 6 174 166 - Coordonnées établies (précision du décamètre)
<b>Milieu récepteur</b>	Rivière - L'Ariège

# Chronologie des raccordements au réseau

## Raccordements communaux

100% de Mérens-les-Vals depuis 2000

## Observations SDDE

### Système de collecte

Un important volume d'eaux claires parasites arrive sur la station.

### Station d'épuration

Le site est entretenu.

La fosse toutes eaux est chargée en boues. Du fait des eaux claires parasites et du manque d'évacuation, les boues sont entraînées dans le lit bactérien.

Le lit bactérien est colmaté et est désormais bypassé.

Le canal de sortie est chargé de boues. Le rejet est mauvais et septique.

### Sous produits

Aucune vidange n'a été réalisée au jour de la visite en 2024.

Un nettoyage du poste a été réalisé le 20 juin.

## Données chiffrées

### Tableau de synthèse

Paramètre	Pollution entrante			Rendement	Pollution sortante	
	Charge	Capacité	Concentration		Charge	Concentration
VOL	199 m3/j	441 %			199 m3/j	
DBO5	7,5 Kg/j	42 %	38 mg/l	-5,3 %	7,9 Kg/j	40 mg/l
DCO	22,2 Kg/j	62 %	112 mg/l	-56,2 %	35 Kg/j	175 mg/l
MES	6,4 Kg/j		32 mg/l	-493,4 %	38 Kg/j	190 mg/l
NGL	5 Kg/j		25,1 mg/l	-13,9 %	5,7 Kg/j	28,6 mg/l
NTK	4,9 Kg/j		24,5 mg/l	-14,6 %	5,6 Kg/j	28,1 mg/l
PT	0,6 Kg/j		2,9 mg/l	-6,9 %	0,6 Kg/j	3,1 mg/l

## Problèmes rencontrés en 2024

### Problèmes liés...

... à la collecte des effluents	Non
...à l'atteinte des performances européennes	Non
...à l'autosurveillance	Non
...à l'exploitation des ouvrages	Non
...à la production des boues	Non
...à la vétusté	Non
...à la destination des sous-produits	Non

## Accès aux données

Les données historiques sont disponibles en téléchargement depuis la thématique "Usages et pressions polluantes domestiques et urbaines" ou sous forme d'archive depuis le catalogue de données du SIE du Bassin Adour Garonne (<http://adour-garonne.eaufrance.fr>).

Accès à la fiche du Portail d'information sur l'assainissement collectif : <https://assainissement.developpement-durable.gouv.fr/pages/data/fiche-0509189V001>