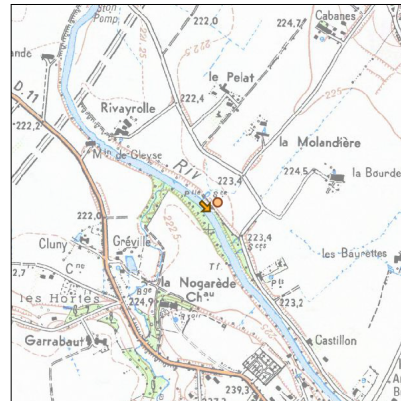
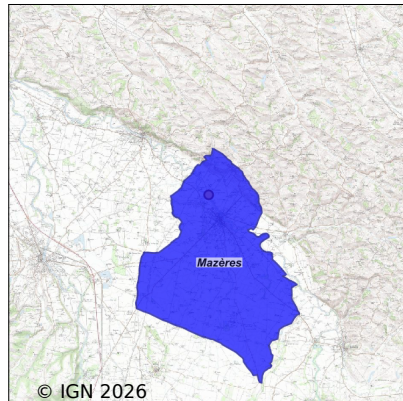


# Système d'assainissement 2024

## MAZERES



### Station : MAZERES

<b>Code Sandre</b>	<b>0509185V002</b>
<b>Nom du maître d'ouvrage</b>	SYND MIXTE DEP EAU ASSAINIS DE L'ARIEGE
<b>Nom de l'exploitant</b>	-
<b>Date de mise en service</b>	juin 1993
<b>Date de mise hors service</b>	mai 2021
<b>Niveau de traitement</b>	Secondaire bio (Ntk)
<b>Capacité</b>	2 700 équivalent-habitant
<b>Charge nominale DBO5</b>	162 Kg/j
<b>Charge nominale DCO</b>	324 Kg/j
<b>Charge nominale MES</b>	189 Kg/j
<b>Débit nominal temps sec</b>	540 m3/j
<b>Débit nominal temps pluie</b>	-
<b>Filières EAU</b>	File 1: Prétraitements, Boues activées faible charge, aération p
<b>Filières BOUE</b>	File 1: Filtration à bande
<b>Filières ODEUR</b>	
<b>Coordonnées du point de rejet (Lambert 93)</b>	592 106, 6 241 205 - Coordonnées établies (précision du décimètre)
<b>Milieu récepteur</b>	Rivière - Le Grand Hers

# Chronologie des raccordements au réseau

## Raccordements communaux

100% de Mazères depuis 1964

## Raccordements des établissements industriels

MAZERES AVIATION depuis 1980

## Observations SDDE

### Système de collecte

Aucune observation

### Station d'épuration

Aucune observation

### Sous produits

Aucune observation

## Données chiffrées

Attention, cette STEP a été mise hors service en May-2021

Les données présentées ci-dessous peuvent provenir des différentes STEP suivantes, liées au même système de collecte :

0509185V003 MAZERES N°2

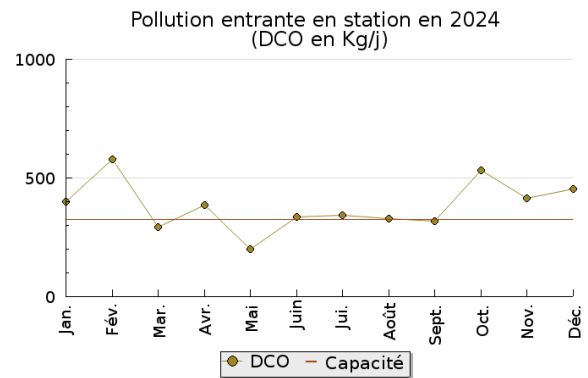
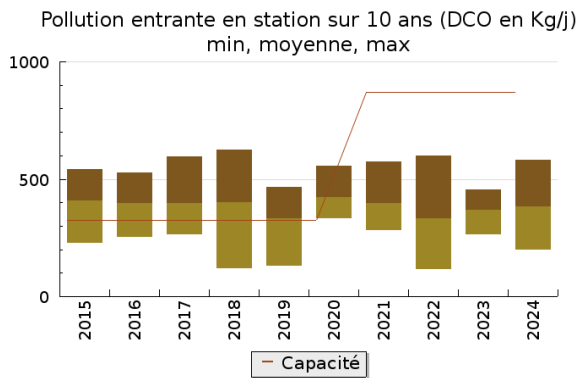
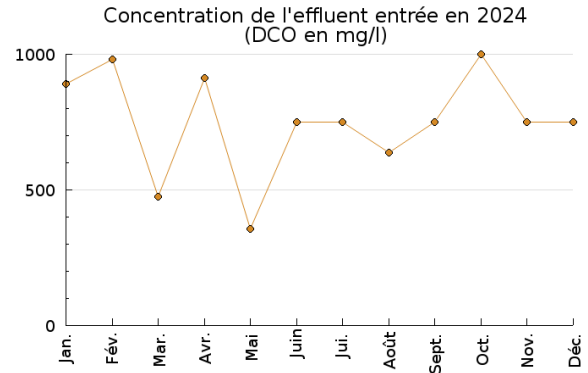
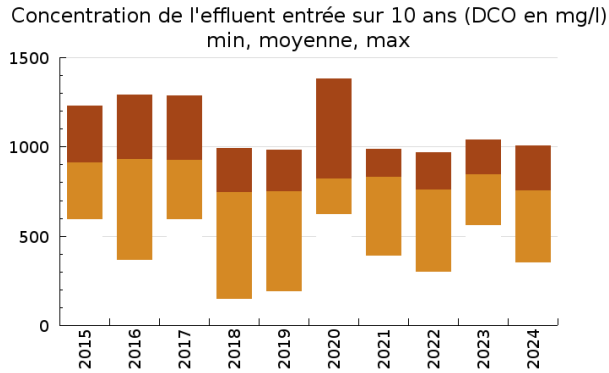
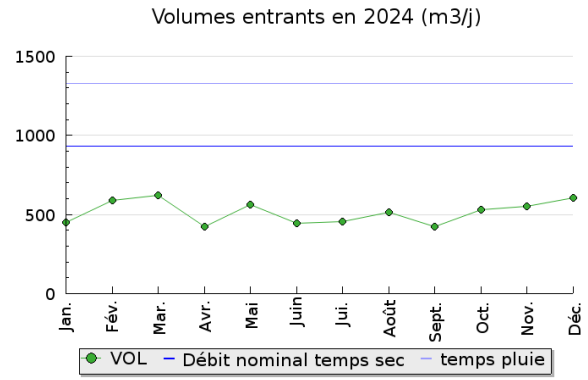
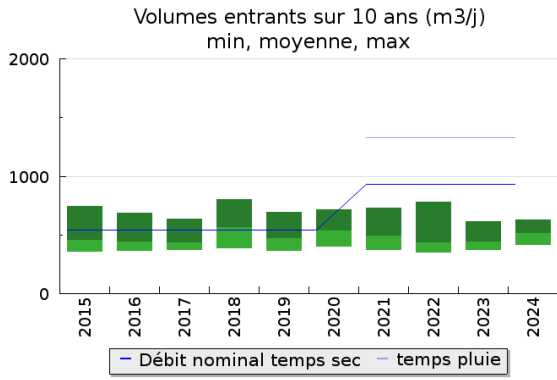
## Tableau de synthèse

Paramètre	Pollution entrante			Rendement	Pollution sortante	
	Charge	Capacité	Concentration		Charge	Concentration
VOL	510 m3/j	39 %			560 m3/j	
DBO5	150 Kg/j	36 %	294 mg/l	98 %	2,4 Kg/j	4,2 mg/l
DCO	380 Kg/j	44 %	750 mg/l	96 %	16,5 Kg/j	29,7 mg/l
MES	165 Kg/j		320 mg/l	98 %	2,6 Kg/j	4,7 mg/l
NGL	43 Kg/j		85 mg/l	95 %	2 Kg/j	3,5 mg/l
NTK	43 Kg/j		85 mg/l	96 %	1,9 Kg/j	3,3 mg/l
PT	4,6 Kg/j		9 mg/l	82 %	0,8 Kg/j	1,5 mg/l

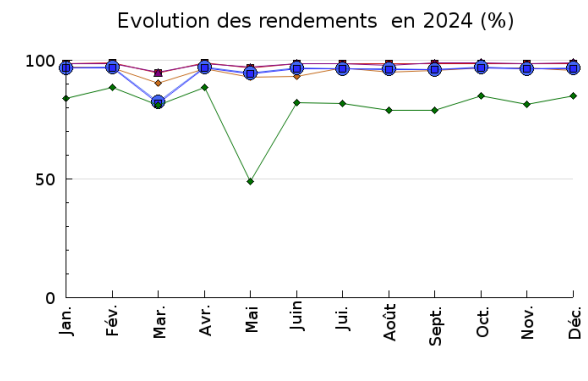
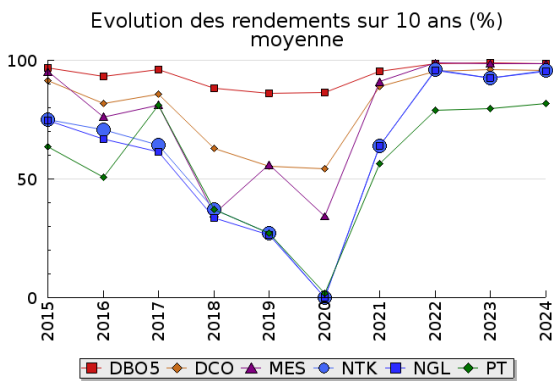
## Indice de confiance

2015	2016	2017	2018	2019	2020	2021	2022	2023	2024
3/5	3/5	3/5	3/5	3/5	3/5	3/5	3/5	3/5	3/5

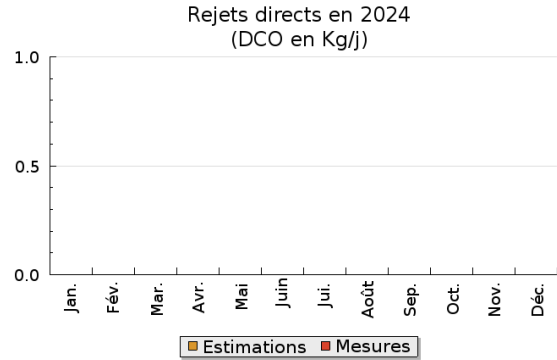
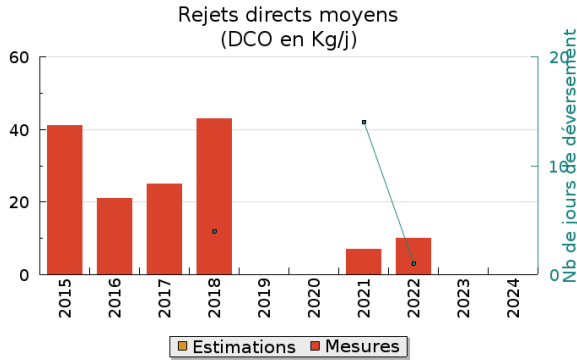
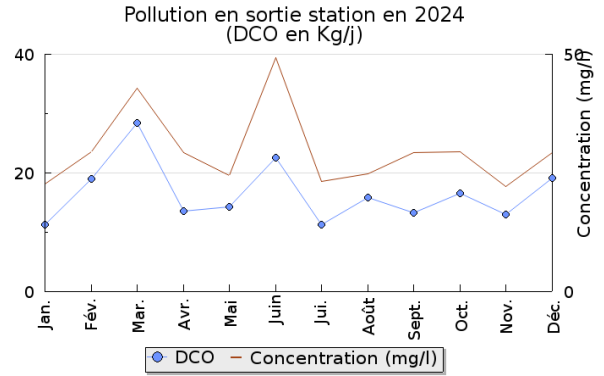
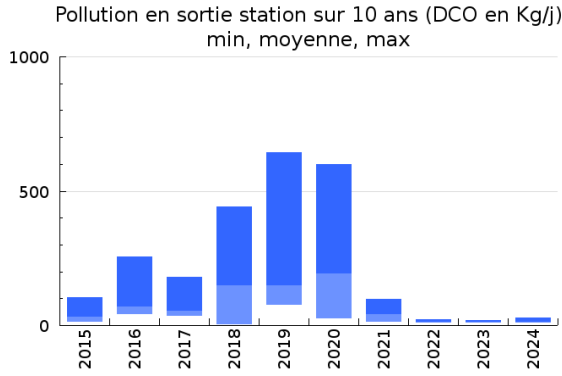
## Pollution traitée



## Pollution éliminée

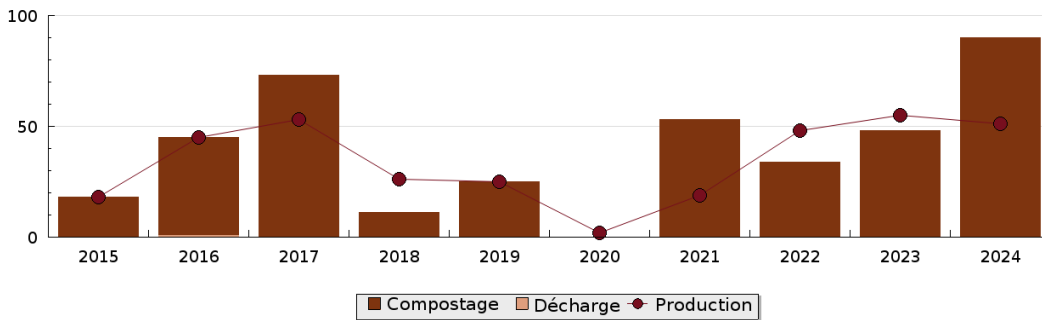


## Pollution rejetée



## Production et destination des boues

Destination des boues sur 10 ans (tonne de matière sèche)



## Problèmes rencontrés en 2024

### Problèmes liés...

... à la collecte des effluents	Non
... à l'atteinte des performances européennes	Non
... à l'autosurveillance	Non
... à l'exploitation des ouvrages	Non
... à la production des boues	Non
... à la vétusté	Non
... à la destination des sous-produits	Non

## Accès aux données

Les données historiques sont disponibles en téléchargement depuis la thématique "Usages et pressions polluantes domestiques et urbaines" ou sous forme d'archive depuis le catalogue de données du SIE du Bassin Adour Garonne (<http://adour-garonne.eaufrance.fr>).

Accès à la fiche du Portail d'information sur l'assainissement collectif : <https://assainissement.developpement-durable.gouv.fr/pages/data/fiche-0509185V002>