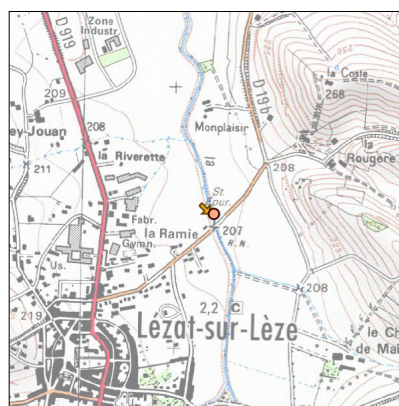
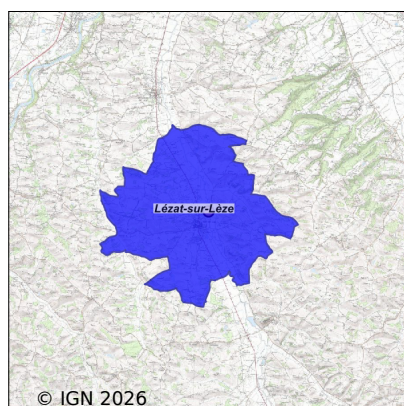


Système d'assainissement 2023

LEZAT SUR LEZE

Réseau de type Mixte



Station : LEZAT SUR LEZE

Code Sandre	0509167V002
Nom du maître d'ouvrage	SYND MIXTE DEP EAU ASSAINIS DE L'ARIEGE
Nom de l'exploitant	-
Date de mise en service	juillet 1992
Date de mise hors service	-
Niveau de traitement	Secondaire bio (Ntk)
Capacité	2 500 équivalent-habitant
Charge nominale DBO5	150 Kg/j
Charge nominale DCO	300 Kg/j
Charge nominale MES	175 Kg/j
Débit nominal temps sec	500 m3/j
Débit nominal temps pluie	-
Filières EAU	File 1: Prétraitements, Boues activées faible charge, aération p
Filières BOUE	File 1: Lits de séchage
Filières ODEUR	
Coordonnées du point de rejet (Lambert 93)	566 227, 6 243 843 - Coordonnées établies (précision du décamètre)
Milieu récepteur	Rivière - La Lèze

Chronologie des raccordements au réseau

Raccordements communaux

100% de Lézat-sur-Lèze depuis 1992

Raccordements des établissements industriels

ORIZONA depuis 1992

Observations SDDE

Système de collecte

Aucune observation

Station d'épuration

Aucune observation

Sous produits

Aucune observation

Données chiffrées

Année d'activité 2023 - Possibilité de déversement par temps de pluie

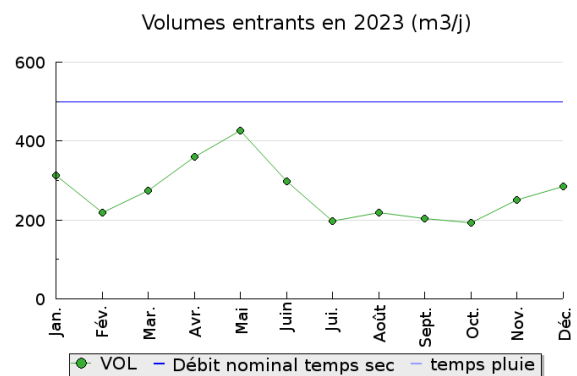
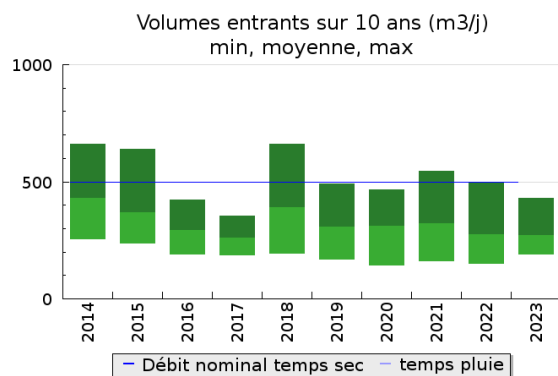
Tableau de synthèse

Paramètre	Pollution entrante			Rendement	Pollution sortante	
	Charge	Capacité	Concentration		Charge	Concentration
VOL	270 m3/j	54 %			270 m3/j	
DBO5	67 Kg/j	45 %	261 mg/l	98 %	1 Kg/j	4 mg/l
DCO	169 Kg/j	56 %	650 mg/l	95 %	7,6 Kg/j	28,3 mg/l
MES	84 Kg/j		320 mg/l	98 %	1,3 Kg/j	4,9 mg/l
NGL	18,5 Kg/j		71 mg/l	90 %	1,8 Kg/j	7 mg/l
NTK	18,3 Kg/j		71 mg/l	93 %	1,2 Kg/j	4,9 mg/l
PT	3,7 Kg/j		15,2 mg/l	73 %	1 Kg/j	4,1 mg/l

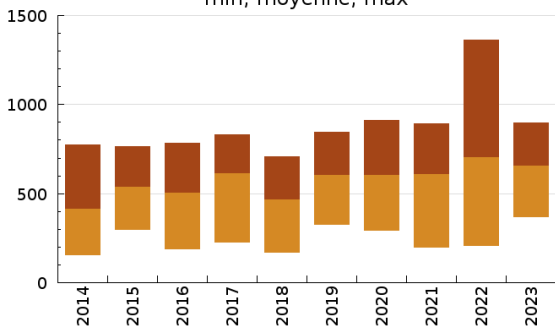
Indice de confiance

2014	2015	2016	2017	2018	2019	2020	2021	2022	2023
3/5	3/5	3/5	3/5	3/5	3/5	3/5	3/5	3/5	3/5

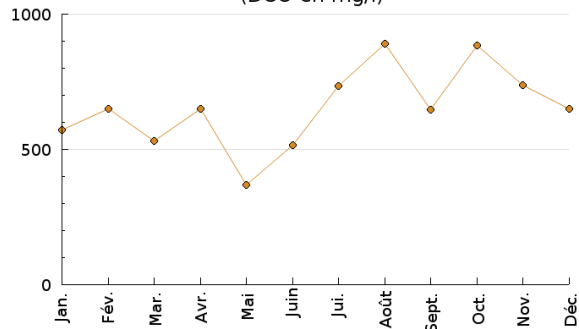
Pollution traitée



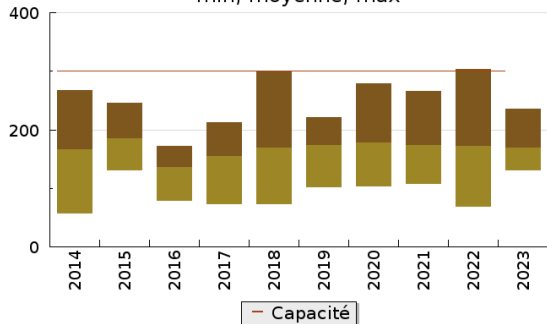
Concentration de l'effluent entrée sur 10 ans (DCO en mg/l)
min, moyenne, max



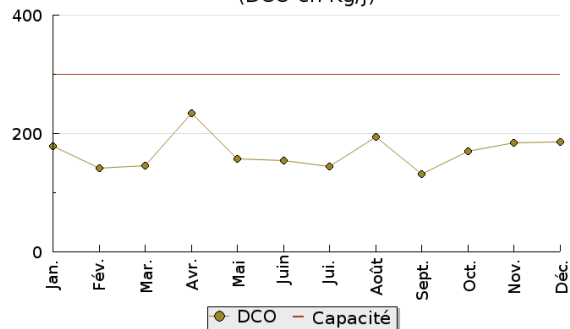
Concentration de l'effluent entrée en 2023
(DCO en mg/l)



Pollution entrante en station sur 10 ans (DCO en Kg/j)
min, moyenne, max

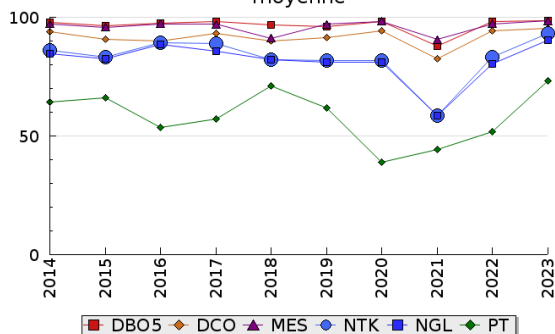


Pollution entrante en station en 2023
(DCO en Kg/j)

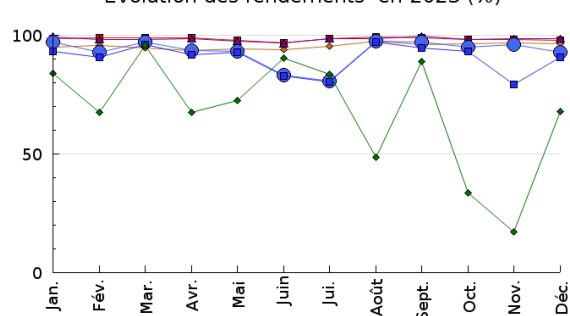


Pollution éliminée

Evolution des rendements sur 10 ans (%)
moyenne

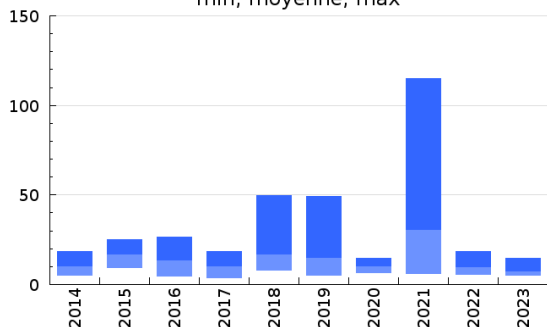


Evolution des rendements en 2023 (%)

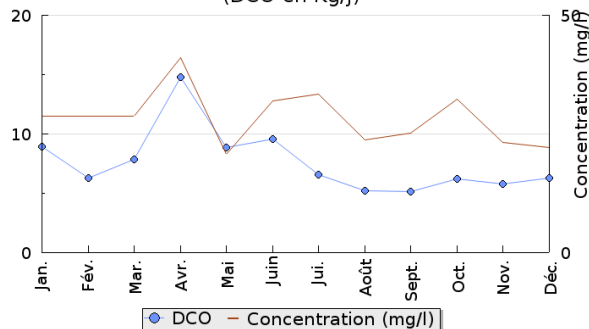


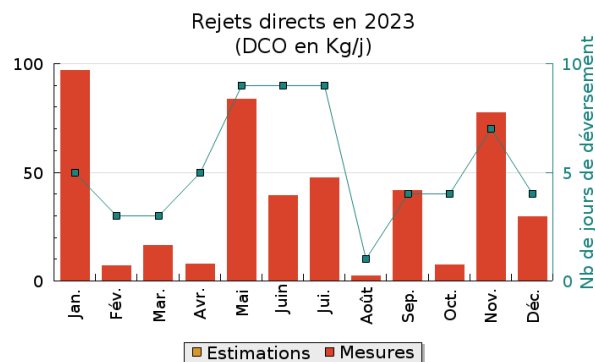
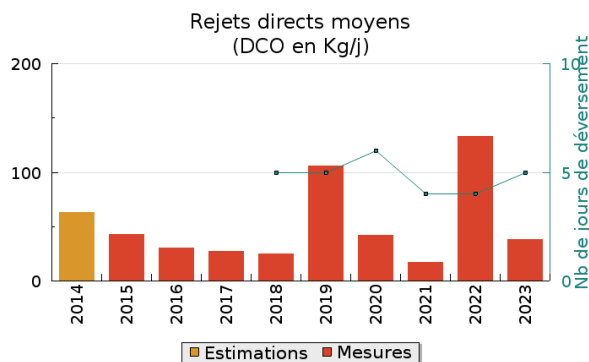
Pollution rejetée

Pollution en sortie station sur 10 ans (DCO en Kg/j)
min, moyenne, max



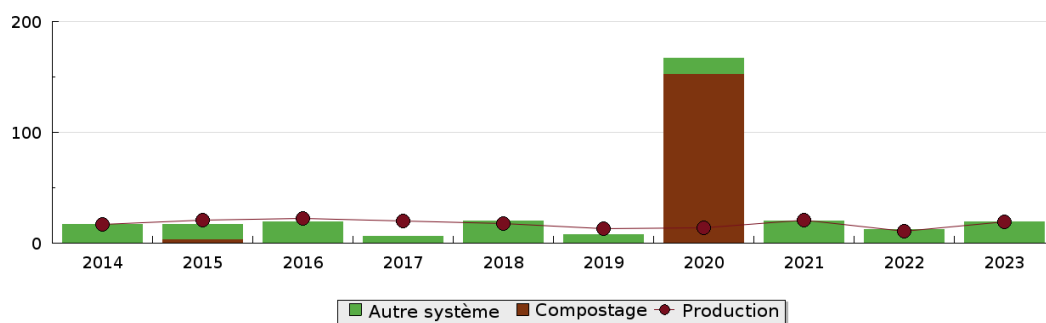
Pollution en sortie station en 2023
(DCO en Kg/j)





Production et destination des boues

Destination des boues sur 10 ans (tonne de matière sèche)



Problèmes rencontrés en 2023

Problèmes liés...

... à la collecte des effluents	Non
...à l'atteinte des performances européennes	Non
...à l'autosurveillance	Non
...à l'exploitation des ouvrages	Non
...à la production des boues	Non
...à la vétusté	Non
...à la destination des sous-produits	Non

Accès aux données

Les données historiques sont disponibles en téléchargement depuis la thématique "Usages et pressions polluantes domestiques et urbaines" ou sous forme d'archive depuis le catalogue de données du SIE du Bassin Adour Garonne (<http://adour-garonne.eaufrance.fr>).

Accès à la fiche du Portail d'information sur l'assainissement collectif : <https://assainissement.developpement-durable.gouv.fr/pages/data/fiche-0509167V002>