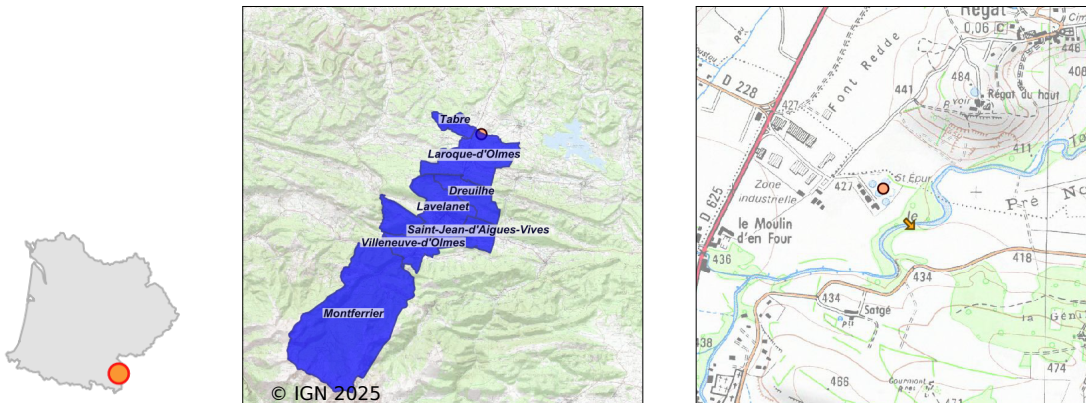


# Système d'assainissement 2023

## LAROQUE D'OLMES (LAVELANET)

### Réseau de type Mixte



## Station : LAROQUE D'OLMES (LAVELANET)

<b>Code Sandre</b>	<b>0509157V001</b>
<b>Nom du maître d'ouvrage</b>	SYND MIXTE DEP EAU ASSAINIS DE L'ARIEGE
<b>Nom de l'exploitant</b>	-
<b>Date de mise en service</b>	janvier 1998
<b>Date de mise hors service</b>	-
<b>Niveau de traitement</b>	Secondaire bio (Ntk)
<b>Capacité</b>	27 000 équivalent-habitant
<b>Charge nominale DBO5</b>	1 650 Kg/j
<b>Charge nominale DCO</b>	6 600 Kg/j
<b>Charge nominale MES</b>	2 430 Kg/j
<b>Débit nominal temps sec</b>	12 500 m <sup>3</sup> /j
<b>Débit nominal temps pluie</b>	-
<b>Filières EAU</b>	File 1: Stockage avant traitement, Prétraitements, Boues activées faible charge, aération p File 2: Stockage avant traitement, Prétraitements, Boues activées faible charge, aération p, Filtres à sables
<b>Filières BOUE</b>	File 1: Centrifugation, Séchage thermique, Stockage boues pateuses/solides
<b>Filières ODEUR</b>	
<b>Coordonnées du point de rejet (Lambert 93)</b>	608 435, 6 209 944 - Coordonnées établies (précision du décimètre)
<b>Milieu récepteur</b>	Rivière - Le Touyre

## Chronologie des raccordements au réseau

### Raccordements communaux

100% de Dreuilhe depuis 1964  
100% de Laroque-d'Olmes depuis 1964  
100% de Lavelanet depuis 2009  
100% de Montferrier depuis 1964  
100% de Péreille depuis 1964  
100% de Saint-Jean-d'Aigues-Vives depuis 1964  
90% de Tabre depuis 1964  
100% de Villeneuve-d'Olmes depuis 1964

### Raccordements des établissements industriels

ACTIS SA depuis 2009  
ATELIER VELOURS depuis 1964  
C.M.T. FINITION depuis 1964  
CMT FINITION depuis 1994  
EFFLUENTS TIERS depuis 2009  
FILATURE ET TEINTURE DE LAVELANET depuis 1964  
MELINA depuis 1995  
MIRABEAU S.A. depuis 1993  
NESTOR depuis 1964  
RECYCARBO depuis 2010  
REGIE DES ABATTOIRS MUNICIPAUX LAVELANET depuis 1995  
S.A. SOTAP-CAROL TEINTURES ET APPRETS depuis 1964  
SITE MT 2000 depuis 1964  
SMECTOM DU PLANTOREL depuis 1964  
SOCIETE ARIEGEOISE DE BONNETERIE depuis 1964  
SOTAP CAROL UNITE DE VILLENEUVE - LA FORGE depuis 1964  
SOTAP CAROL USINE DE MONTFERRIER depuis 1964  
TEINTURE ET FINITION MICHEL THIERRY depuis 1964

## Observations SDDE

### Système de collecte

Aucune observation

### Station d'épuration

Aucune observation

### Sous produits

Aucune observation

# Données chiffrées

## Tableau de synthèse

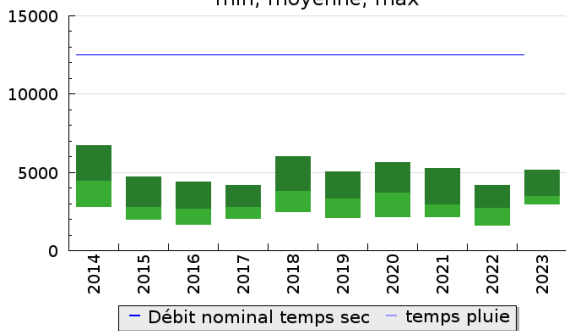
Paramètre	Pollution entrante			Rendement	Pollution sortante	
	Charge	Capacité	Concentration		Charge	Concentration
VOL	3 500 m <sup>3</sup> /j	28 %			3 500 m <sup>3</sup> /j	
DBO <sub>5</sub>	370 Kg/j	22 %	107 mg/l	91 %	31,4 Kg/j	8,5 mg/l
DCO	1 050 Kg/j	16 %	306 mg/l	76 %	255 Kg/j	69 mg/l
MES	650 Kg/j		191 mg/l	76 %	157 Kg/j	41 mg/l
NGL	123 Kg/j		36 mg/l	77 %	28,5 Kg/j	7,9 mg/l
NTK	121 Kg/j		35 mg/l	81 %	22,6 Kg/j	6,2 mg/l
PT	13 Kg/j		3,8 mg/l	71 %	3,7 Kg/j	1 mg/l

## Indice de confiance

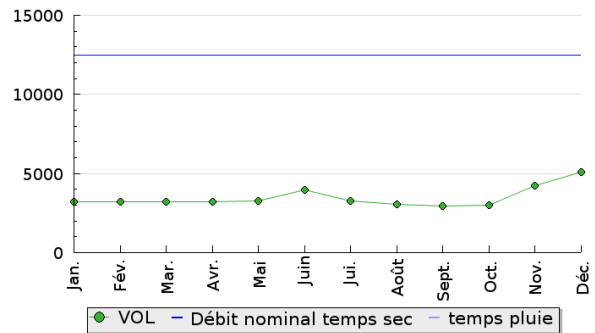


## Pollution traitée

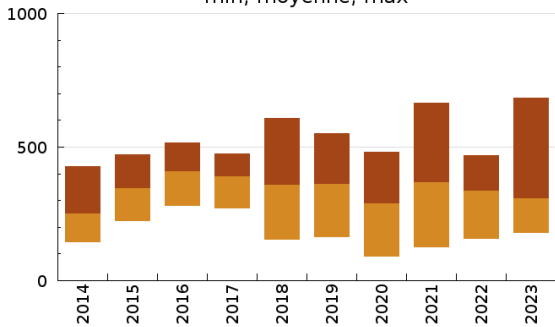
Volumes entrants sur 10 ans (m<sup>3</sup>/j)  
min, moyenne, max



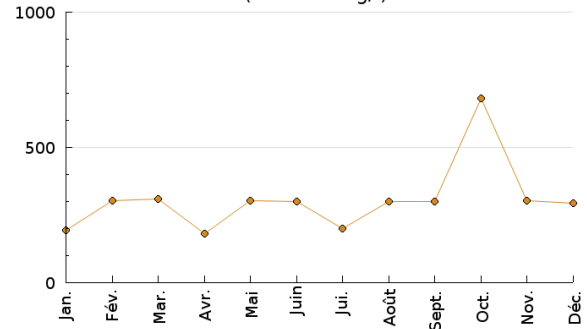
Volumes entrants en 2023 (m<sup>3</sup>/j)



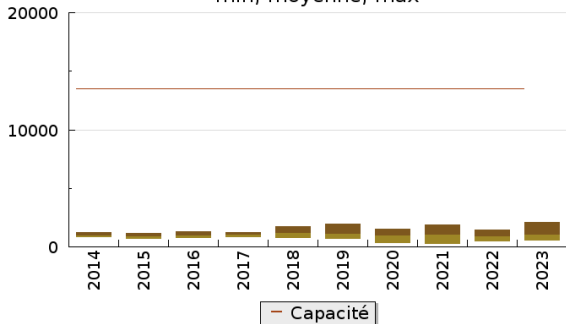
Concentration de l'effluent entrée sur 10 ans (DCO en mg/l)  
min, moyenne, max



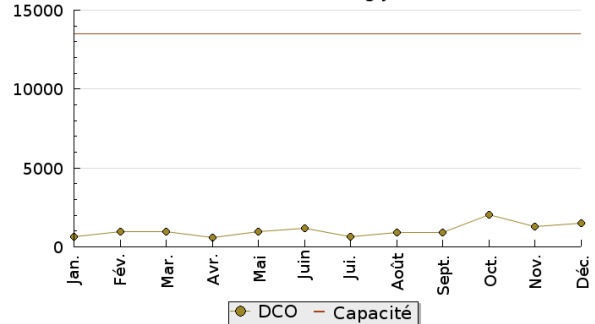
Concentration de l'effluent entrée en 2023  
(DCO en mg/l)



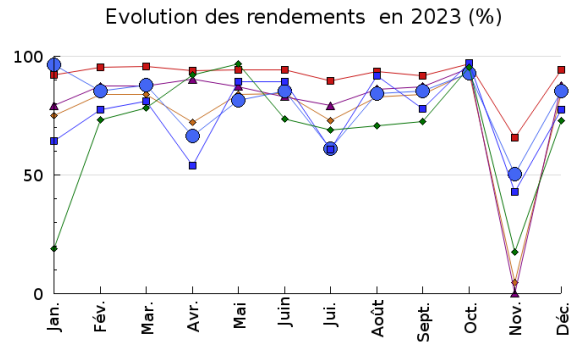
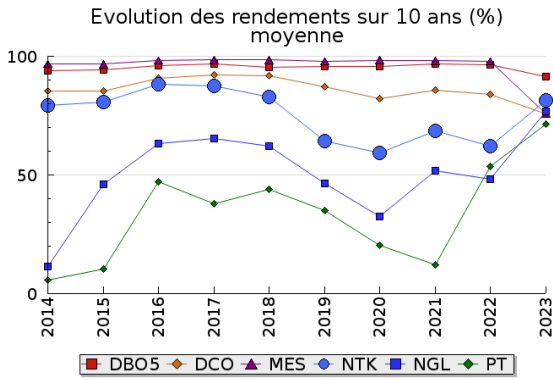
Pollution entrante en station sur 10 ans (DCO en Kg/j)  
min, moyenne, max



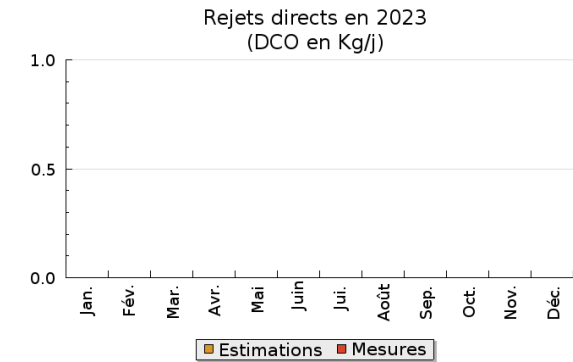
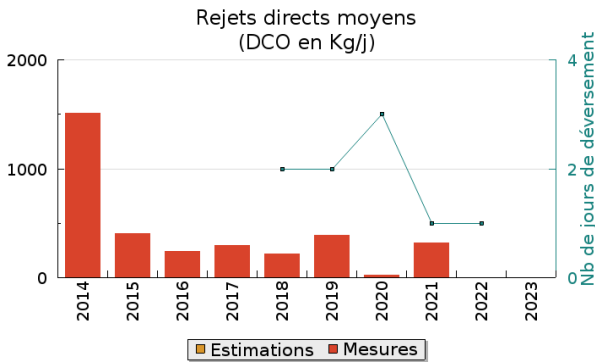
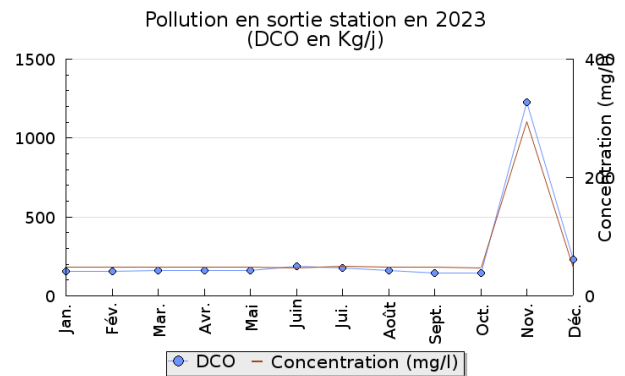
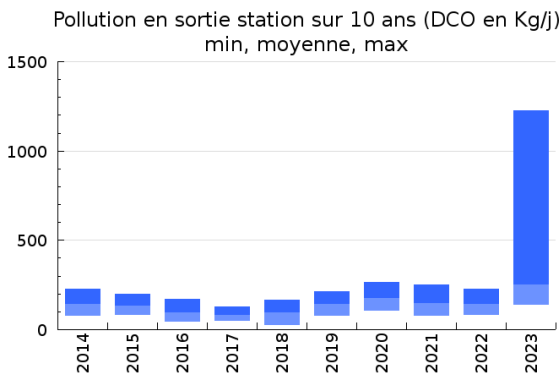
Pollution entrante en station en 2023  
(DCO en Kg/j)



## Pollution éliminée

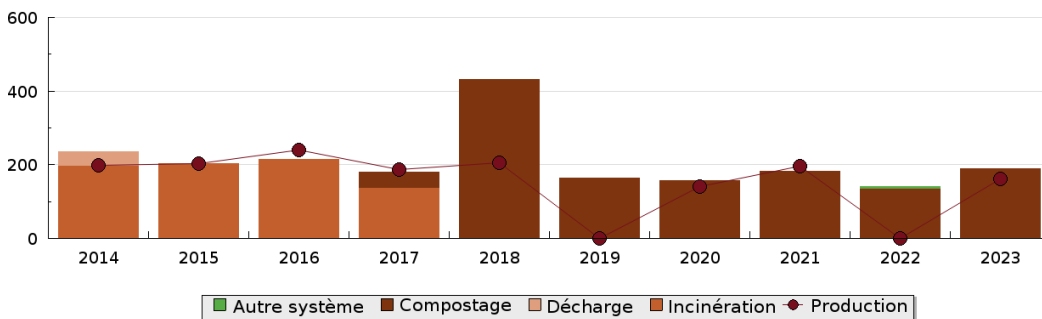


## Pollution rejetée



## Production et destination des boues

Destination des boues sur 10 ans (tonne de matière sèche)



## Problèmes rencontrés en 2023

### Problèmes liés...

... à la collecte des effluents	Non
...à l'atteinte des performances européennes	Non
...à l'autosurveillance	Non
...à l'exploitation des ouvrages	Non
...à la production des boues	Non
...à la vétusté	Non
...à la destination des sous-produits	Non

### Accès aux données

Les données historiques sont disponibles en téléchargement depuis la thématique "Usages et pressions polluantes domestiques et urbaines" ou sous forme d'archive depuis le catalogue de données du SIE du Bassin Adour Garonne (<http://adour-garonne.eaufrance.fr>).

Accès à la fiche du Portail d'information sur l'assainissement collectif : <https://assainissement.developpement-durable.gouv.fr/pages/data/fiche-0509157V001>