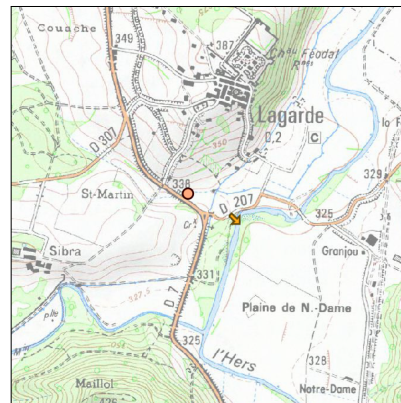
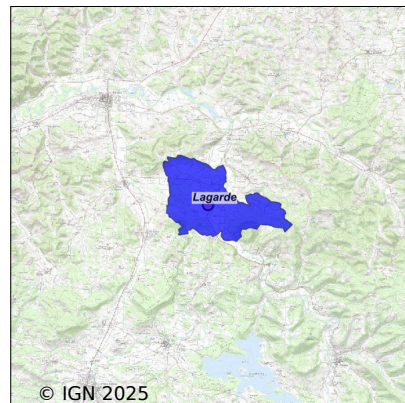


Système d'assainissement 2023

LAGARDE

Réseau de type Séparatif



Station : LAGARDE

| | |
|---|--|
| Code Sandre | 0509150V001 |
| Nom du maître d'ouvrage | SYND MIXTE DEP EAU ASSAINIS DE L'ARIEGE |
| Nom de l'exploitant | - |
| Date de mise en service | janvier 1982 |
| Date de mise hors service | - |
| Niveau de traitement | Secondaire bio (Ntk) |
| Capacité | 100 équivalent-habitant |
| Charge nominale DBO5 | 6 Kg/j |
| Charge nominale DCO | 12 Kg/j |
| Charge nominale MES | 7 Kg/j |
| Débit nominal temps sec | 15 m3/j |
| Débit nominal temps pluie | - |
| Filières EAU | File 1: Prétraitements, Lagunage naturel |
| Filières BOUE | |
| Filières ODEUR | |
| Coordonnées du point de rejet (Lambert 93) | 612 969, 6 216 836 - Coordonnées établies (précision du décimètre) |
| Milieu récepteur | Rivière - Le Grand Hers |

Observations SDDE

Système de collecte

Aucune observation

Station d'épuration

Aucune observation

Sous produits

Aucune observation

Données chiffrées

Tableau de synthèse

| Paramètre | Pollution entrante | | | Rendement | Pollution sortante | |
|-----------|--------------------|----------|---------------|-----------|--------------------|---------------|
| | Charge | Capacité | Concentration | | Charge | Concentration |
| VOL | 31 m3/j | 207 % | | | 31 m3/j | |
| DBO5 | 4,7 Kg/j | 78 % | 150 mg/l | 90 % | 0,5 Kg/j | 15,2 mg/l |
| DCO | 10,4 Kg/j | 87 % | 340 mg/l | 90 % | 1 Kg/j | 34 mg/l |
| MES | 5 Kg/j | | 163 mg/l | 90 % | 0,5 Kg/j | 16,3 mg/l |
| NTK | 1 Kg/j | | 31,6 mg/l | 65 % | 0,3 Kg/j | 11 mg/l |
| PT | 0,1 Kg/j | | 4,2 mg/l | 38 % | 0,1 Kg/j | 2,6 mg/l |

Accès aux données

Les données historiques sont disponibles en téléchargement depuis la thématique "Usages et pressions polluantes domestiques et urbaines" ou sous forme d'archive depuis le catalogue de données du SIE du Bassin Adour Garonne (<http://adour-garonne.eaufrance.fr>).

Accès à la fiche du Portail d'information sur l'assainissement collectif : <https://assainissement.developpement-durable.gouv.fr/pages/data/fiche-0509150V001>