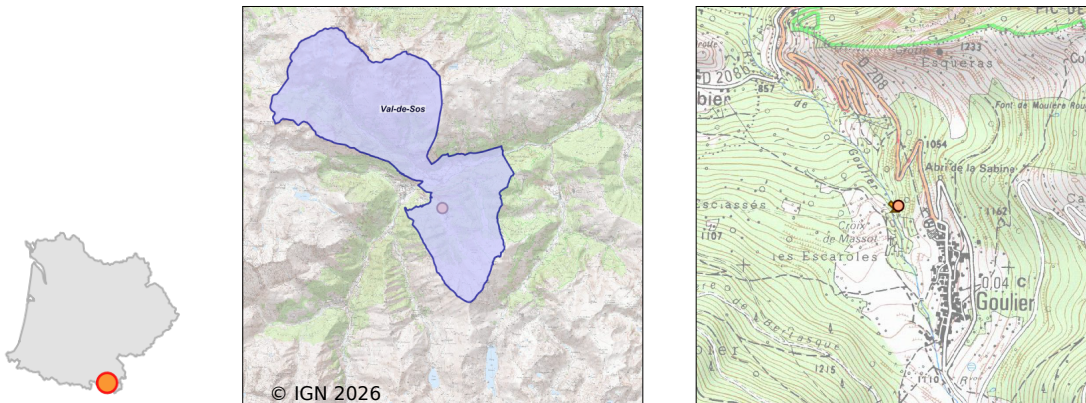


Système d'assainissement 2024

GOULIER (COMMUNALE)

Réseau de type Mixte



Station : GOULIER (COMMUNALE)

Code Sandre	0509135V001
Nom du maître d'ouvrage	SYND MIXTE DEP EAU ASSAINIS DE L'ARIEGE
Nom de l'exploitant	-
Date de mise en service	juin 1993
Date de mise hors service	-
Niveau de traitement	Secondaire bio (Ntk)
Capacité	500 équivalent-habitant
Charge nominale DBO5	30 Kg/j
Charge nominale DCO	60 Kg/j
Charge nominale MES	35 Kg/j
Débit nominal temps sec	75 m3/j
Débit nominal temps pluie	-
Filières EAU	File 1: Prétraitements, Décantation physique, Lit bactérien
Filières BOUE	
Filières ODEUR	
Coordonnées du point de rejet (Lambert 93)	577 151, 6 185 407 - Coordonnées établies (précision du décimètre)
Milieu récepteur	Rivière - Ruisseau de Goulier

Chronologie des raccordements au réseau

Raccordements communaux

10% de Val-de-Sos depuis 1964

Observations SDDE

Système de collecte

- Réseau exclusivement gravitaire.
- Pas d'eaux claires parasites constatées.
- Station de ski, sujet à des pointes touristiques saisonnières.

Station d'épuration

- La piste d'accès a été refaite par EDF et le SMDEA.
- Le voile de boues dans le décanteur digesteur est à 1 m. Une croûte épaisse est présente en surface.
- La chasse fonctionne.
- Sur le lit bactérien, le sprinkler a été remplacé par un nouveau système d'épandage qui sera plus fonctionnel, il conviendra de surveiller son fonctionnement pendant la saison d'hiver.
- Le rejet est légèrement trouble et mauvais. Une vidange est nécessaire.

Sous produits

- Le décanteur digesteur est en surcharge de boues. Aucune évacuation n'a été réalisée.

Données chiffrées

Tableau de synthèse

Paramètre	Pollution entrante			Rendement	Pollution sortante	
	Charge	Capacité	Concentration		Charge	Concentration
VOL	11 m3/j	15 %			11 m3/j	
DBO5	2 Kg/j	7 %	180 mg/l	71 %	0,6 Kg/j	53 mg/l
DCO	5,4 Kg/j	9 %	490 mg/l	68 %	1,8 Kg/j	158 mg/l
MES	2,1 Kg/j		190 mg/l	68 %	0,7 Kg/j	60 mg/l
NGL	0,8 Kg/j		74 mg/l	-16,6 %	0,9 Kg/j	86 mg/l
NTK	0,8 Kg/j		74 mg/l	17,2 %	0,7 Kg/j	61 mg/l
PT	0,1 Kg/j		7,3 mg/l	-49 %	0,1 Kg/j	10,8 mg/l

Problèmes rencontrés en 2024

Problèmes liés...

- ... à la collecte des effluents Non
- ... à l'atteinte des performances européennes Non
- ... à l'autosurveillance Non
- ... à l'exploitation des ouvrages Non
- ... à la production des boues Non
- ... à la vétusté Non
- ... à la destination des sous-produits Non

Accès aux données

Les données historiques sont disponibles en téléchargement depuis la thématique "Usages et pressions polluantes domestiques et urbaines" ou sous forme d'archive depuis le catalogue de données du SIE du Bassin Adour Garonne (<http://adour-garonne.eaufrance.fr>).

Accès à la fiche du Portail d'information sur l'assainissement collectif : <https://assainissement.developpement-durable.gouv.fr/pages/data/fiche-0509135V001>