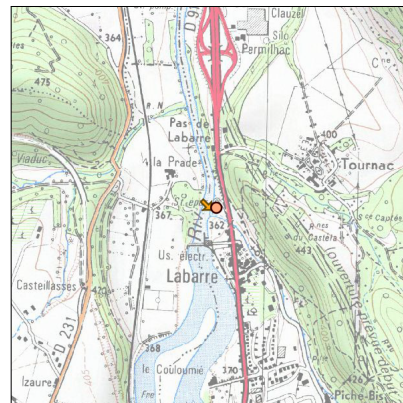
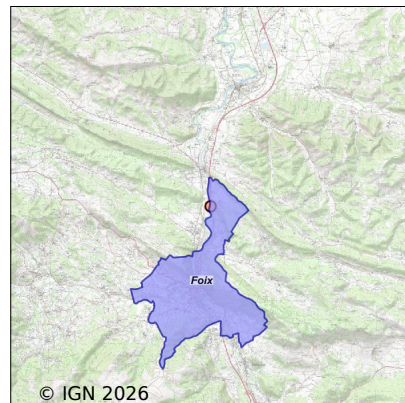


Système d'assainissement 2024

FOIX (LABARRE)

Réseau de type Séparatif



Station : FOIX (LABARRE)

Code Sandre	0509122V001
Nom du maître d'ouvrage	SYND MIXTE DEP EAU ASSAINIS DE L'ARIEGE
Nom de l'exploitant	-
Date de mise en service	janvier 1970
Date de mise hors service	-
Niveau de traitement	Secondaire bio (Ntk)
Capacité	2 800 équivalent-habitant
Charge nominale DBO5	126 Kg/j
Charge nominale DCO	252 Kg/j
Charge nominale MES	182 Kg/j
Débit nominal temps sec	420 m3/j
Débit nominal temps pluie	-
Filières EAU	File 1: Prétraitements, Boues activées faible charge, aération p
Filières BOUE	
Filières ODEUR	
Coordonnées du point de rejet (Lambert 93)	586 916, 6 211 883 - Coordonnées établies (précision du décimètre)
Milieu récepteur	Rivière - L'Ariège

Chronologie des raccordements au réseau

Raccordements communaux

24% de Foix depuis 1964

Raccordements des établissements industriels

CONTINENTAL AUTOMOTIVE FRANCE depuis 2013

Observations SDDE

Système de collecte

Arrivée d'eaux claires parasites.
 Le poste de relevage est chargé en graisses.

Station d'épuration

Le site est entretenu.
 Le dégraisseur a été remis en service.
 La capacité de l'aération du bassin d'aération est surdimensionnée, l'aération fonctionne 4h40 par jour. La concentration en boues est de 5,1 g/l.
 Dans le clarificateur, le voile de boues est à 2,20 m pour un fond à 2,20 m.
 Le rejet est clair et correct.

Sous produits

Une à deux extractions sont réalisées par semaine et une évacuation de 18 m³ par semaine en moyenne (sauf pendant les vacances), pour une concentration entre 15 à 20 g/l.

Données chiffrées

Année d'activité 2024 - Possibilité de déversement par temps de pluie

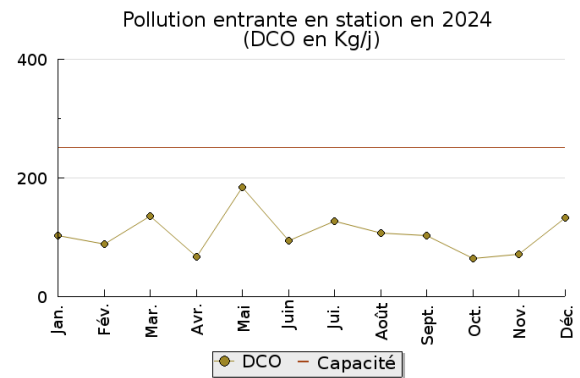
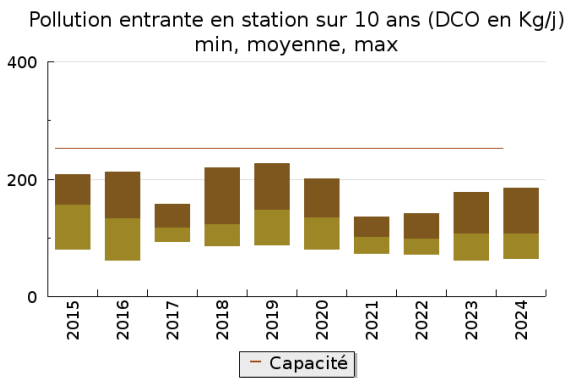
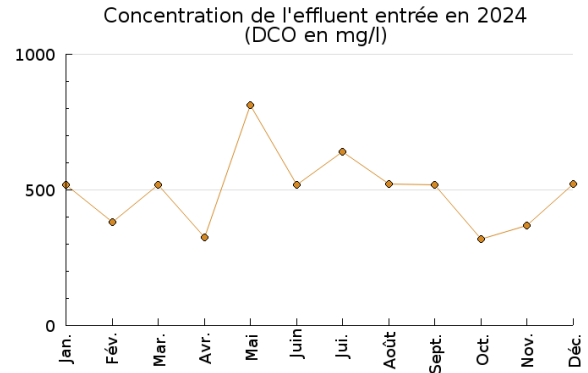
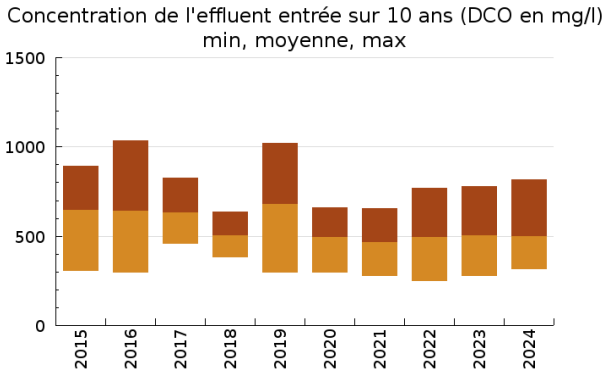
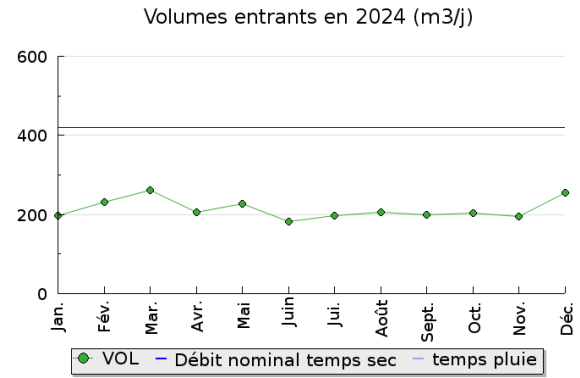
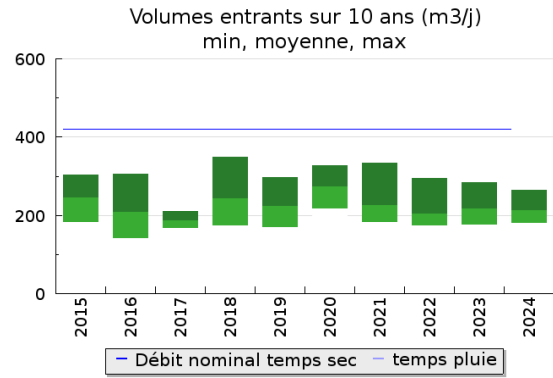
Tableau de synthèse

Paramètre	Pollution entrante			Rendement	Pollution sortante	
	Charge	Capacité	Concentration		Charge	Concentration
VOL	213 m ³ /j	51 %			201 m ³ /j	
DBO ₅	43 Kg/j	34 %	198 mg/l	96 %	1,8 Kg/j	8,7 mg/l
DCO	107 Kg/j	42 %	500 mg/l	92 %	8,6 Kg/j	43 mg/l
MES	53 Kg/j		248 mg/l	93 %	3,8 Kg/j	19,1 mg/l
NGL	15 Kg/j		70 mg/l	82 %	2,7 Kg/j	13,9 mg/l
NTK	14,9 Kg/j		70 mg/l	90 %	1,4 Kg/j	6,7 mg/l
PT	1,5 Kg/j		7,1 mg/l	53 %	0,7 Kg/j	3,5 mg/l

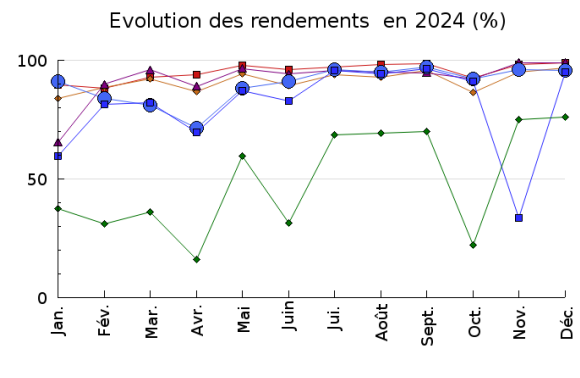
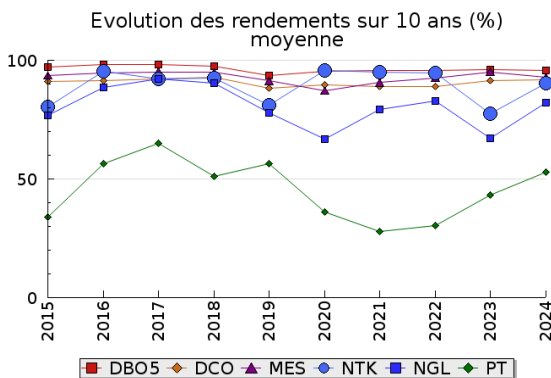
Indice de confiance

2015	2016	2017	2018	2019	2020	2021	2022	2023	2024
3/5	3/5	3/5	3/5	3/5	3/5	3/5	3/5	3/5	3/5

Pollution traitée

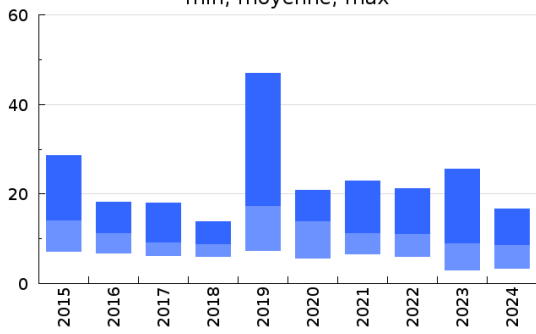


Pollution éliminée

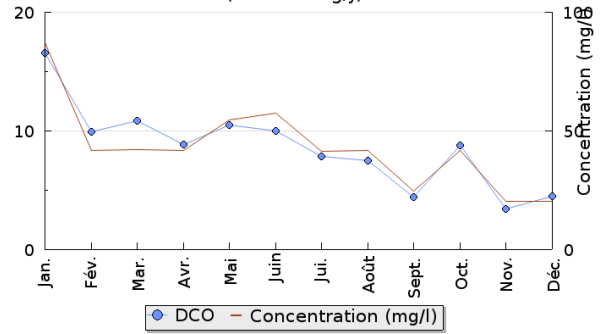


Pollution rejetée

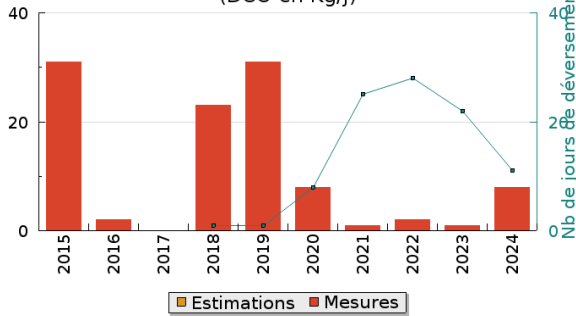
Pollution en sortie station sur 10 ans (DCO en Kg/j)
 min, moyenne, max



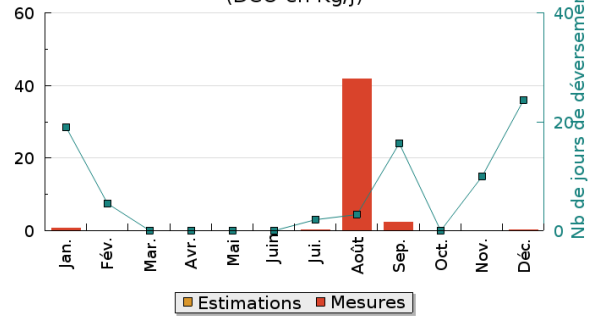
Pollution en sortie station en 2024
 (DCO en Kg/j)



Rejets directs moyens
 (DCO en Kg/j)

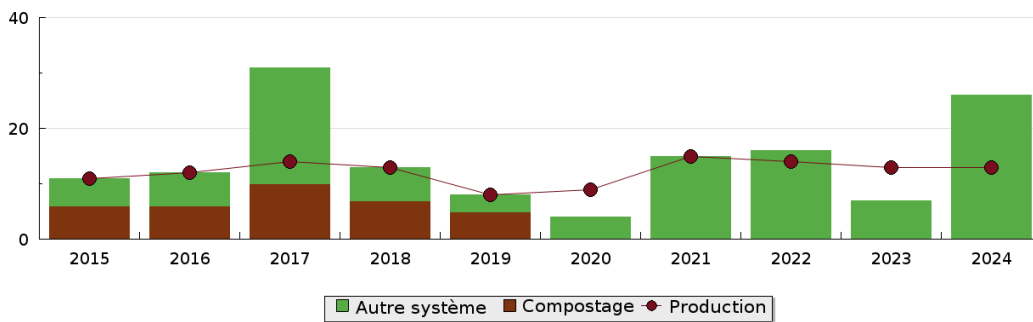


Rejets directs en 2024
 (DCO en Kg/j)



Production et destination des boues

Destination des boues sur 10 ans (tonne de matière sèche)



Problèmes rencontrés en 2024

Problèmes liés...

... à la collecte des effluents	Non
...à l'atteinte des performances européennes	Non
...à l'autosurveillance	Non
...à l'exploitation des ouvrages	Non
...à la production des boues	Non
...à la vétusté	Non
...à la destination des sous-produits	Non

Accès aux données

Les données historiques sont disponibles en téléchargement depuis la thématique "Usages et pressions polluantes domestiques et urbaines" ou sous forme d'archive depuis le catalogue de données du SIE du Bassin Adour Garonne (<http://adour-garonne.eaufrance.fr>).

Accès à la fiche du Portail d'information sur l'assainissement collectif : <https://assainissement.developpement-durable.gouv.fr/pages/data/fiche-0509122V001>