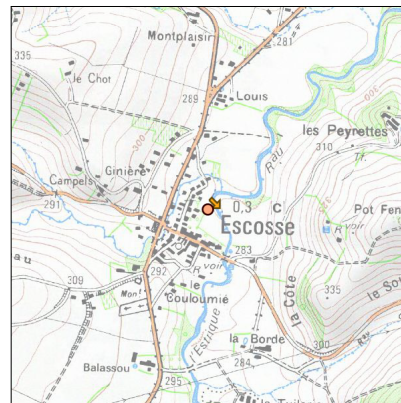
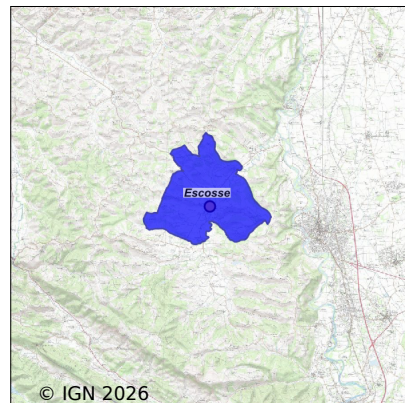


Système d'assainissement 2024

ESCOSSE (VILLAGE)

Réseau de type Séparatif



Station : ESCOSSE (VILLAGE)

Code Sandre	0509116V001
Nom du maître d'ouvrage	SYND MIXTE DEP EAU ASSAINIS DE L'ARIEGE
Nom de l'exploitant	SYND MIXTE DEP EAU ASSAINIS DE L'ARIEGE
Date de mise en service	juillet 2006
Date de mise hors service	-
Niveau de traitement	Secondaire bio (Ntk)
Capacité	275 équivalent-habitant
Charge nominale DBO5	16,5 Kg/j
Charge nominale DCO	33 Kg/j
Charge nominale MES	19,2 Kg/j
Débit nominal temps sec	41 m3/j
Débit nominal temps pluie	-
Filières EAU	File 1: Prétraitements, Décantation physique, Disques biologiques
Filières BOUE	File 1: Digestion anaérobie mésophile
Filières ODEUR	
Coordonnées du point de rejet (Lambert 93)	581 998, 6 226 142 - Coordonnées établies (précision du décimètre)
Milieu récepteur	Rivière - L'Estrique

Chronologie des raccordements au réseau

Raccordements communaux

100% de Escosse depuis 2006

Observations SDDE

Système de collecte

Aucune observation

Station d'épuration

Aucune observation

Sous produits

Aucune observation

Données chiffrées

Tableau de synthèse

Paramètre	Pollution entrante			Rendement	Pollution sortante	
	Charge	Capacité	Concentration		Charge	Concentration
VOL	9 m3/j	22 %			6 m3/j	
DBO5	5,3 Kg/j	32 %	590 mg/l	99 %	0 Kg/j	6,5 mg/l
DCO	12,2 Kg/j	37 %	1 360 mg/l	97 %	0,4 Kg/j	70 mg/l
MES	11,7 Kg/j		1 300 mg/l	99 %	0,1 Kg/j	18,3 mg/l
NGL	1 Kg/j		110 mg/l	83 %	0,2 Kg/j	28,3 mg/l
NTK	1 Kg/j		110 mg/l	97 %	0 Kg/j	5 mg/l
PT	0,1 Kg/j		12,2 mg/l	36 %	0,1 Kg/j	11,7 mg/l

Problèmes rencontrés en 2024

Problèmes liés...

... à la collecte des effluents	Non
...à l'atteinte des performances européennes	Non
...à l'autosurveillance	Non
...à l'exploitation des ouvrages	Non
...à la production des boues	Non
...à la vétusté	Non
...à la destination des sous-produits	Non

Accès aux données

Les données historiques sont disponibles en téléchargement depuis la thématique "Usages et pressions polluantes domestiques et urbaines" ou sous forme d'archive depuis le catalogue de données du SIE du Bassin Adour Garonne (<http://adour-garonne.eaufrance.fr>).

Accès à la fiche du Portail d'information sur l'assainissement collectif : <https://assainissement.developpement-durable.gouv.fr/pages/data/fiche-0509116V001>