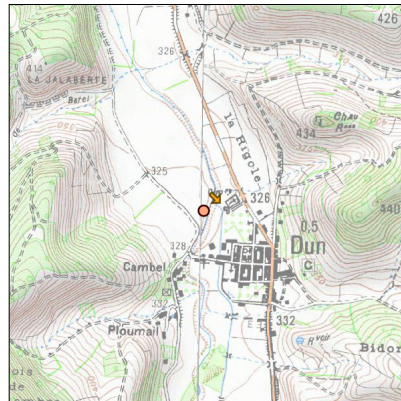
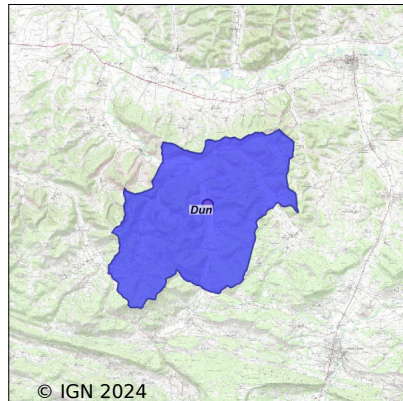


Système d'assainissement 2022

DUN (DUN)

Réseau de type Séparatif



Station : DUN (DUN)

Code Sandre	0509107V001
Nom du maître d'ouvrage	SYNDICAT MIXTE DEPARTEMENTAL EAU ASSAINISSEMENT DE
Nom de l'exploitant	-
Date de mise en service	janvier 1996
Date de mise hors service	-
Niveau de traitement	Secondaire bio (Ntk)
Capacité	180 équivalent-habitant
Charge nominale DBO5	10,8 Kg/j
Charge nominale DCO	21,6 Kg/j
Charge nominale MES	16,2 Kg/j
Débit nominal temps sec	27 m3/j
Débit nominal temps pluie	-
Filières EAU	File 1: Lagunage naturel
Filières BOUE	
Filières ODEUR	
Coordonnées du point de rejet (Lambert 93)	601 849, 6 215 199 - Coordonnées établies (précision du décamètre)
Milieu récepteur	Rivière - Le Douctouyre

Observations SDDE

Système de collecte

Site du poste de relevage non clôturé, mais présence d'un couvercle sécurisé.
Les pompes fonctionnent correctement. Le poste est propre.

Station d'épuration

Le site est entretenu.
Le dégrilleur n'a plus de grille.
L'entrée de lagune et la cloison siphonée présentent d'importants dépôts de boues.
Les lagunes fonctionnent moyennement.
Le rejet est chargé en ammonium.

Sous produits

Cette station nécessite d'être curée.

Données chiffrées

Tableau de synthèse

Paramètre	Pollution entrante			Rendement	Pollution sortante	
	Charge	Capacité	Concentration		Charge	Concentration
VOL	13,4 m ³ /j	50 %			4,6 m ³ /j	
DBO5	4,6 Kg/j	42 %	340 mg/l	89 %	0,5 Kg/j	110 mg/l
DCO	10,7 Kg/j	49 %	800 mg/l	89 %	1,2 Kg/j	257 mg/l
MES	4,6 Kg/j		340 mg/l	86 %	0,6 Kg/j	143 mg/l
NTK	1,1 Kg/j		85 mg/l	65 %	0,4 Kg/j	88 mg/l
PT	0,2 Kg/j		11,9 mg/l	37 %	0,1 Kg/j	22 mg/l

Accès aux données

Les données historiques sont disponibles en téléchargement depuis la thématique "Usages et pressions polluantes domestiques et urbaines" ou sous forme d'archive depuis le catalogue de données du SIE du Bassin Adour Garonne (<http://adour-garonne.eaufrance.fr>).

Accès à la fiche du Portail d'information sur l'assainissement communal : <http://assainissement.developpementdurable.gouv.fr/station.php?code=0509107V001>