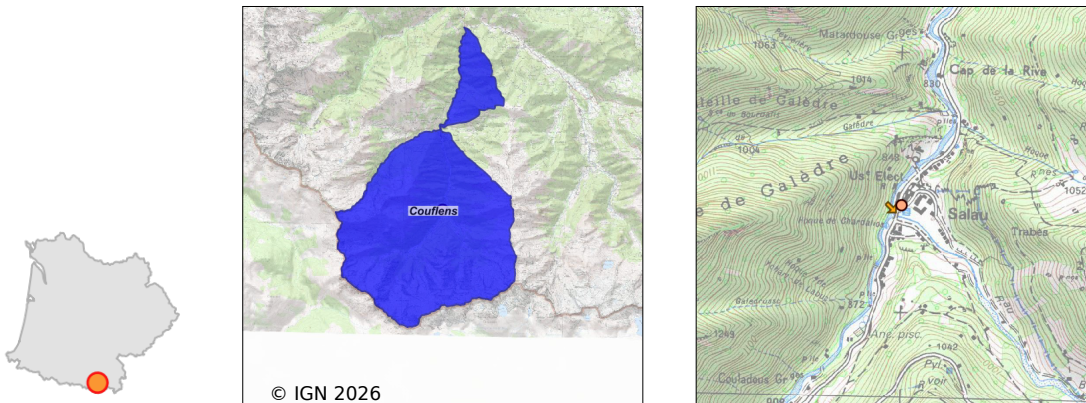


Système d'assainissement 2024

COUFLENS (LOTISSEMENT HLM SALAU)

Réseau de type Séparatif



Station : COUFLENS (LOTISSEMENT HLM SALAU)

Code Sandre	0509100V001
Nom du maître d'ouvrage	EPIC EAUX DU COUSERANS
Nom de l'exploitant	-
Date de mise en service	janvier 1969
Date de mise hors service	-
Niveau de traitement	Secondaire bio (Ntk)
Capacité	200 équivalent-habitant
Charge nominale DBO5	10 Kg/j
Charge nominale DCO	20 Kg/j
Charge nominale MES	14 Kg/j
Débit nominal temps sec	30 m3/j
Débit nominal temps pluie	-
Filières EAU	File 1: Prétraitements, Boues activées faible charge, aération p
Filières BOUE	
Filières ODEUR	
Coordonnées du point de rejet (Lambert 93)	551 545, 6 185 819 - Coordonnées établies (précision du décamètre)
Milieu récepteur	Rivière - Le Salat

Chronologie des raccordements au réseau

Raccordements communaux

100% de Couflens depuis 1964

Observations SDDE

Système de collecte

Uniquement les HLM du hameau de Salau sont raccordés, mais ceux-ci sont actuellement peu occupés.
 Pas d'eaux claires parasites connues.

Station d'épuration

Le site se trouve au pied des HLM et n'est pas clôturé ; le terrain est entretenu et fauché.
 Les compresseurs, après discussion avec le SATESE, ont été mis à l'arrêt pour ne pas remettre en suspension les boues et provoquer des départs de boues. Voile de boue à 3,5 m pour une profondeur supérieure à 4,1 m.
 Le rejet est trouble et noir.
 La station nécessite d'être réhabilitée.

Sous produits

6 m3 évacués le 06/02/2024.

Données chiffrées

Tableau de synthèse

Paramètre	Pollution entrante			Rendement	Pollution sortante	
	Charge	Capacité	Concentration		Charge	Concentration
VOL	15 m3/j	50 %			15 m3/j	
DBO5	4,6 Kg/j	46 %	307 mg/l	89 %	0,5 Kg/j	33 mg/l
DCO	11,2 Kg/j	56 %	750 mg/l	90 %	1,1 Kg/j	73 mg/l
MES	4,7 Kg/j		313 mg/l	89 %	0,5 Kg/j	33 mg/l
NGL	1,2 Kg/j		80 mg/l	0 %	1,2 Kg/j	80 mg/l
NTK	1,2 Kg/j		80 mg/l	67 %	0,4 Kg/j	26,7 mg/l
PT	0,2 Kg/j		13,3 mg/l	50 %	0,1 Kg/j	6,7 mg/l

Problèmes rencontrés en 2024

Problèmes liés...

... à la collecte des effluents	Non
...à l'atteinte des performances européennes	Non
...à l'autosurveillance	Non
...à l'exploitation des ouvrages	Non
...à la production des boues	Non
...à la vétusté	Non
...à la destination des sous-produits	Non

Accès aux données

Les données historiques sont disponibles en téléchargement depuis la thématique "Usages et pressions polluantes domestiques et urbaines" ou sous forme d'archive depuis le catalogue de données du SIE du Bassin Adour Garonne (<http://adour-garonne.eaufrance.fr>).

Accès à la fiche du Portail d'information sur l'assainissement collectif : <https://assainissement.developpement-durable.gouv.fr/pages/data/fiche-0509100V001>