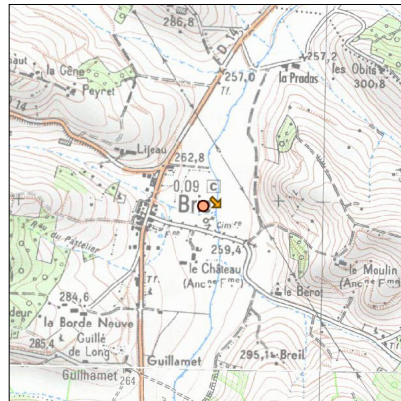
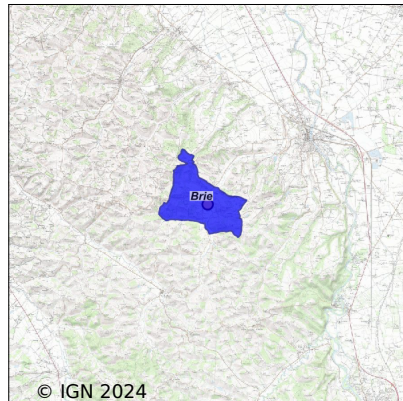


Système d'assainissement 2022

BRIE



Station : BRIE

Code Sandre	0509067V001
Nom du maître d'ouvrage	COMMUNE DE BRIE
Nom de l'exploitant	-
Date de mise en service	décembre 2001
Date de mise hors service	-
Niveau de traitement	Secondaire bio (Ntk)
Capacité	80 équivalent-habitant
Charge nominale DBO5	4,8 Kg/j
Charge nominale DCO	9,6 Kg/j
Charge nominale MES	7,2 Kg/j
Débit nominal temps sec	16 m3/j
Débit nominal temps pluie	-
Filières EAU	File 1: Lagunage naturel
Filières BOUE	
Filières ODEUR	
Coordonnées du point de rejet (Lambert 93)	579 720, 6 235 174 - Coordonnées établies (précision du décamètre)
Milieu récepteur	Rivière - L'Aure

Observations SDDE

Système de collecte

Le réseau apporte quelques eaux claires.

Station d'épuration

Le site est entretenu et fauché. L'accès est difficile pour les véhicules, voir impossible pour les gros engins par temps de pluie.

La grille du dégrilleur a été démontée.

La cloison siphonide est chargée.

La lagune présente une érosion des berges.

Les traces de ragondins sont nombreuses.

Le rejet est mauvais.

Sous produits

Il est nécessaire de curer cette lagune.

Données chiffrées

Tableau de synthèse

Paramètre	Pollution entrante			Rendement	Pollution sortante	
	Charge	Capacité	Concentration		Charge	Concentration
VOL	6 m ³ /j	38 %			6 m ³ /j	
DBO ₅	1,9 Kg/j	39 %	308 mg/l	90 %	0,2 Kg/j	32 mg/l
DCO	4,5 Kg/j	47 %	750 mg/l	90 %	0,4 Kg/j	75 mg/l
MES	1,9 Kg/j		313 mg/l	90 %	0,2 Kg/j	32 mg/l
NGL	0,5 Kg/j		80 mg/l	0 %	0,5 Kg/j	80 mg/l
NTK	0,5 Kg/j		80 mg/l	65 %	0,2 Kg/j	28,3 mg/l
PT	0,1 Kg/j		11,7 mg/l	43 %	0 Kg/j	6,7 mg/l

Accès aux données

Les données historiques sont disponibles en téléchargement depuis la thématique "Usages et pressions polluantes domestiques et urbaines" ou sous forme d'archive depuis le catalogue de données du SIE du Bassin Adour Garonne (<http://adour-garonne.eaufrance.fr>).

Accès à la fiche du Portail d'information sur l'assainissement communal : <http://assainissement.developpementdurable.gouv.fr/station.php?code=0509067V001>