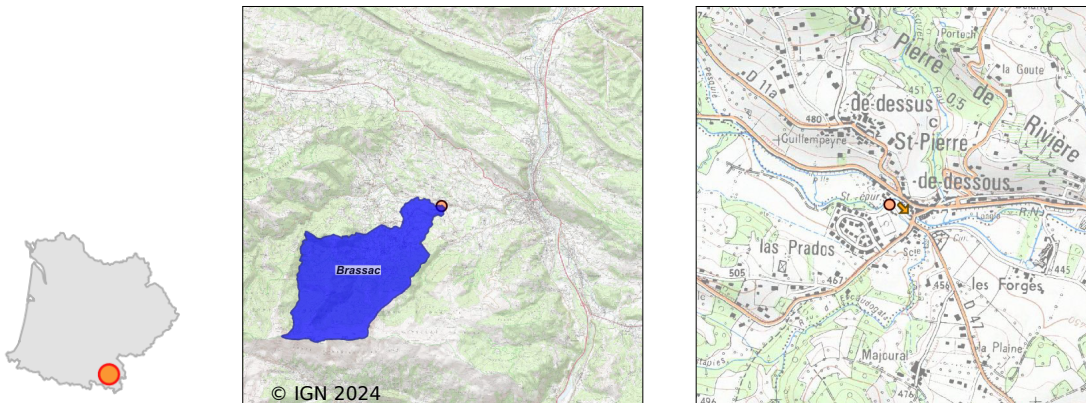


# Système d'assainissement 2022

## BRASSAC (LOTISSEMENT LOS PRADOS)

### Réseau de type Séparatif



## Station : BRASSAC (LOTISSEMENT LOS PRADOS)

Code Sandre	0509066V001
Nom du maître d'ouvrage	SYNDICAT MIXTE DEPARTEMENTAL EAU ASSAINISSEMENT DE
Nom de l'exploitant	-
Date de mise en service	janvier 1977
Date de mise hors service	-
Niveau de traitement	Secondaire bio (Ntk)
Capacité	200 équivalent-habitant
Charge nominale DBO5	12 Kg/j
Charge nominale DCO	24 Kg/j
Charge nominale MES	14 Kg/j
Débit nominal temps sec	30 m3/j
Débit nominal temps pluie	-
Filières EAU	File 1: Prétraitements, Boues activées faible charge, aération p
Filières BOUE	
Filières ODEUR	
Coordonnées du point de rejet (Lambert 93)	582 207, 6 207 908 - Coordonnées établies (précision du décamètre)
Milieu récepteur	Rivière - L'Arget

# Chronologie des raccordements au réseau

## Raccordements communaux

100% de Brassac depuis 1964

## Observations SDDE

### Système de collecte

Aucune observation

### Station d'épuration

Aucune observation

### Sous produits

Aucune observation

## Données chiffrées

### Tableau de synthèse

Paramètre	Pollution entrante			Rendement	Pollution sortante	
	Charge	Capacité	Concentration		Charge	Concentration
VOL	8,6 m3/j	29 %			8,6 m3/j	
DBO5	2,8 Kg/j	23 %	320 mg/l	99 %	0 Kg/j	4,7 mg/l
DCO	8,2 Kg/j	34 %	950 mg/l	91 %	0,8 Kg/j	88 mg/l
MES	6,6 Kg/j		760 mg/l	90 %	0,6 Kg/j	76 mg/l
NGL	0,3 Kg/j		38 mg/l	58 %	0,1 Kg/j	16,3 mg/l
NTK	0,3 Kg/j		38 mg/l	86 %	0 Kg/j	5,2 mg/l
PT	0 Kg/j		5,2 mg/l	-100 %	0,1 Kg/j	10,5 mg/l

## Problèmes rencontrés en 2022

### Problèmes liés...

... à la collecte des effluents	Non
...à l'atteinte des performances européennes	Non
...à l'autosurveillance	Non
...à l'exploitation des ouvrages	Non
...à la production des boues	Non
...à la vétusté	Non
...à la destination des sous-produits	Non

## Accès aux données

Les données historiques sont disponibles en téléchargement depuis la thématique "Usages et pressions polluantes domestiques et urbaines" ou sous forme d'archive depuis le catalogue de données du SIE du Bassin Adour Garonne (<http://adour-garonne.eaufrance.fr>).

Accès à la fiche du Portail d'information sur l'assainissement communal : <http://assainissement.developpementdurable.gouv.fr/station.php?code=0509066V001>