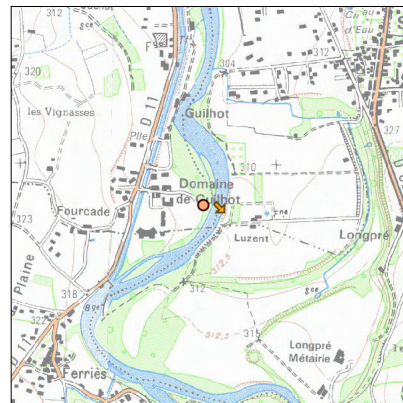
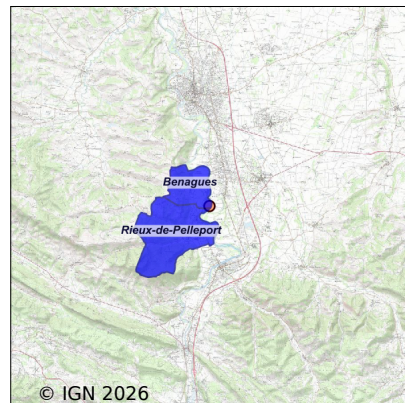


Système d'assainissement 2024

BENAGUES (RIEUX DE PELLEPORT) 2

Réseau de type Séparatif



Station : BENAGUES (RIEUX DE PELLEPORT) 2

Code Sandre	0509050V002
Nom du maître d'ouvrage	SYND MIXTE DEP EAU ASSAINIS DE L'ARIEGE
Nom de l'exploitant	-
Date de mise en service	juin 2024
Date de mise hors service	-
Niveau de traitement	Secondaire bio (Ntk)
Capacité	1 930 équivalent-habitant
Charge nominale DBO5	115,8 Kg/j
Charge nominale DCO	231,6 Kg/j
Charge nominale MES	173,7 Kg/j
Débit nominal temps sec	200 m3/j
Débit nominal temps pluie	-
Filières EAU	File 1: Prétraitements, Boues activées faible charge, aération p
Filières BOUE	File 1: Centrifugation
Filières ODEUR	
Coordonnées du point de rejet (Lambert 93)	587 599, 6 219 964 - Coordonnées établies (précision du décimètre)
Milieu récepteur	Rivière - L'Ariège

Chronologie des raccordements au réseau

Raccordements communaux

100% de Benagues depuis 1964

100% de Rieux-de-Pelleport depuis 1964

Observations SDDE

Système de collecte

Aucune observation

Station d'épuration

Aucune observation

Sous produits

Aucune observation

Données chiffrées

Les données présentées ci-dessous peuvent provenir des différentes STEP suivantes, liées au même système de collecte :

0509245V001 BENAGUES (RIEUX DE PELLEPORT)

Tableau de synthèse

Paramètre	Pollution entrante			Rendement	Pollution sortante	
	Charge	Capacité	Concentration		Charge	Concentration
VOL	380 m3/j	367 %			380 m3/j	
DBO5	26,8 Kg/j	70 %	53 mg/l	96 %	1,2 Kg/j	3,1 mg/l
DCO	69 Kg/j	89 %	133 mg/l	88 %	8,3 Kg/j	15 mg/l
MES	102 Kg/j		160 mg/l	98 %	2 Kg/j	4,2 mg/l
NGL	13,6 Kg/j		56 mg/l	37 %	8,5 Kg/j	49 mg/l
NTK	9,1 Kg/j		25,9 mg/l	81 %	1,7 Kg/j	6,9 mg/l
PT	1,4 Kg/j		5,3 mg/l	57 %	0,6 Kg/j	3 mg/l

Problèmes rencontrés en 2024

Problèmes liés...

... à la collecte des effluents	Non
...à l'atteinte des performances européennes	Non
...à l'autosurveillance	Non
...à l'exploitation des ouvrages	Non
...à la production des boues	Non
...à la vétusté	Non
...à la destination des sous-produits	Non

Accès aux données

Les données historiques sont disponibles en téléchargement depuis la thématique "Usages et pressions polluantes domestiques et urbaines" ou sous forme d'archive depuis le catalogue de données du SIE du Bassin Adour Garonne (<http://adour-garonne.eaufrance.fr>).

Accès à la fiche du Portail d'information sur l'assainissement collectif : <https://assainissement.developpement-durable.gouv.fr/pages/data/fiche-0509050V002>