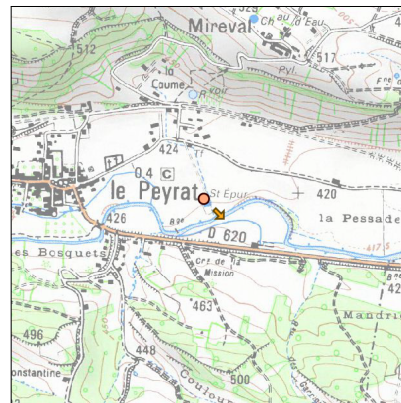
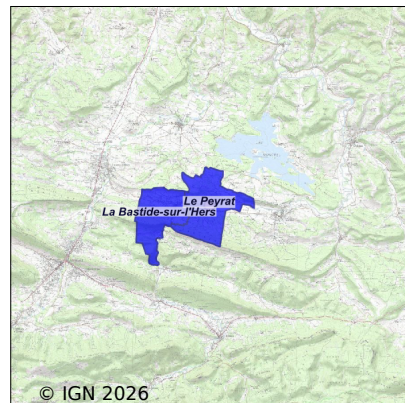


Système d'assainissement 2024

LA BASTIDE SUR L HERS (PEYRAT)

Réseau de type Mixte



Station : LA BASTIDE SUR L HERS (PEYRAT)

Code Sandre	0509043V001
Nom du maître d'ouvrage	SYNDICAT DES EAUX ET ASSAINISSEMENT DE LA BASTIDE SUR
Nom de l'exploitant	VEOLIA EAU - COMPAGNIE GENERALE DES EAUX
Date de mise en service	juin 1994
Date de mise hors service	-
Niveau de traitement	Secondaire bio (Ntk)
Capacité	1 200 équivalent-habitant
Charge nominale DBO5	72 Kg/j
Charge nominale DCO	144 Kg/j
Charge nominale MES	85 Kg/j
Débit nominal temps sec	180 m ³ /j
Débit nominal temps pluie	-
Filières EAU	File 1: Prétraitements, Boues activées faible charge, aération p
Filières BOUE	
Filières ODEUR	
Coordonnées du point de rejet (Lambert 93)	612 428, 6 206 872 - Coordonnées établies (précision du décamètre)
Milieu récepteur	Rivière - Le Grand Hers

Chronologie des raccordements au reseau

Raccordements communaux

100% de La Bastide-sur-l'Hers depuis 1964

100% de Le Peyrat depuis 1964

Observations SDDE

Systeme de collecte

Reseau gravitaire et separatif.
Presence d'eaux claires parasites.

Station d'epuration

Le site est entretenu et fait l'objet d'une visite tous les semaines.

Le poste de relevage est propre.

Le degriilleur fonctionne correctement.

Le racleur du degraisiseur-dessableur est hors service.

Dans le bassin d'aeration, l'oxygenation est suffisante et la concentration en boues est de 4,6 g/l).

Dans le clarificateur, la quantite de boues est de 35 cm dans le fond de l'ouvrage.

Le systeme est moins charge en boues qu'aux visites precedentes.

Le rejet est clair.

Une mesure en continu de l'oxygene a ete mise en place par le Satese pendant deux semaines. Cela a permis de regler l'oxygenation avec une diminution du temps d'oxygenation de 1h20 par jour (5h50/jour a 4h30/jour) et d'ameliorer la denitrification.

Sous produits

Les extractions ont ete augmentees a deux fois 30 minutes par semaine.

Une evacuation d'un silo a ete realisee en deux fois en fevrier et en mois.

Une deuxieme evacuation a ete realisee les 13 et 14 juin.

Les evacuations sont passees de deux silos a trois silos par an.

Données chiffrées

Tableau de synthèse

Paramètre	Pollution entrante			Rendement	Pollution sortante	
	Charge	Capacité	Concentration		Charge	Concentration
VOL	295 m3/j	164 %			295 m3/j	
DBO5	35 Kg/j	49 %	126 mg/l	92 %	2,9 Kg/j	9,3 mg/l
DCO	115 Kg/j	80 %	410 mg/l	81 %	22,1 Kg/j	71 mg/l
MES	64 Kg/j		219 mg/l	89 %	7,2 Kg/j	22,6 mg/l
NGL	12,2 Kg/j		45 mg/l	59 %	5 Kg/j	17,3 mg/l
NTK	11,9 Kg/j		44 mg/l	66 %	4,1 Kg/j	14,8 mg/l
PT	1,4 Kg/j		5 mg/l	66 %	0,5 Kg/j	1,6 mg/l

Problèmes rencontrés en 2024

Problèmes liés...

... à la collecte des effluents	Non
...à l'atteinte des performances européennes	Non
...à l'autosurveillance	Non
...à l'exploitation des ouvrages	Non
...à la production des boues	Non
...à la vétusté	Non
...à la destination des sous-produits	Non

Accès aux données

Les données historiques sont disponibles en téléchargement depuis la thématique "Usages et pressions polluantes domestiques et urbaines" ou sous forme d'archive depuis le catalogue de données du SIE du Bassin Adour Garonne (<http://adour-garonne.eaufrance.fr>).

Accès à la fiche du Portail d'information sur l'assainissement collectif : <https://assainissement.developpement-durable.gouv.fr/pages/data/fiche-0509043V001>