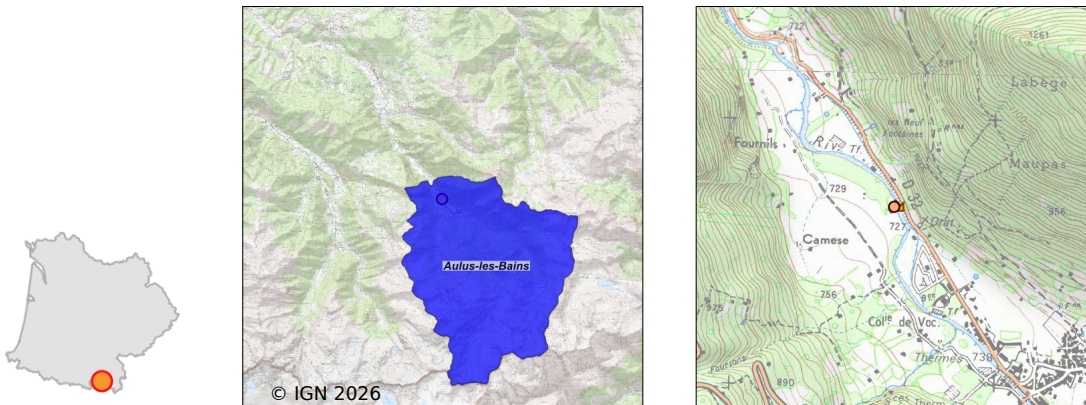


Système d'assainissement 2024

AULUS LES BAINS (COMMUNALE)

Réseau de type Mixte



Station : AULUS LES BAINS (COMMUNALE)

Code Sandre	0509029V002
Nom du maître d'ouvrage	EPIC EAUX DU COUSERANS
Nom de l'exploitant	-
Date de mise en service	septembre 1985
Date de mise hors service	-
Niveau de traitement	Primaire décantation (Décanteur Primaire)
Capacité	1 000 équivalent-habitant
Charge nominale DBO5	60 Kg/j
Charge nominale DCO	120 Kg/j
Charge nominale MES	70 Kg/j
Débit nominal temps sec	120 m3/j
Débit nominal temps pluie	-
Filières EAU	File 1: Prétraitements, Décantation physique
Filières BOUE	File 1: Digestion anaérobie mésophile
Filières ODEUR	
Coordonnées du point de rejet (Lambert 93)	563 216, 6 189 979 - Coordonnées établies (précision du décamètre)
Milieu récepteur	Rivière - Le Garbet

Chronologie des raccordements au réseau

Raccordements communaux

100% de Aulus-les-Bains depuis 1964

Observations SDDE

Système de collecte

Le réseau gravitaire collecte un important volume d'eaux claires parasites permanentes, des sables et des graviers.

Station d'épuration

Le site est entretenu ; l'accès se fait à travers champ.

Le poste de relevage est rouillé. Beaucoup de graisses et de déchets sont présents. Le dégrilleur est hors service.

Dans le digesteur, la quantité de boues est importante et une vidange serait nécessaire.

Le décanteur est bouché au niveau de la partie qui communique avec le digesteur. Aucune décantation n'est possible.

Le rejet est trouble et septique, l'impact est visible au niveau du Garbet.

La station nécessite d'être réhabilitée.

Sous produits

La remise en service des lits de séchage permet de sortir quelques boues du digesteur.

En fin d'année 2024, une vidange complète a été réalisée pendant cinq jours.

Données chiffrées

Tableau de synthèse

Paramètre	Pollution entrante			Rendement	Pollution sortante	
	Charge	Capacité	Concentration		Charge	Concentration
VOL	45 m3/j	38 %			45 m3/j	
DBO5	10,8 Kg/j	18 %	240 mg/l	46 %	5,9 Kg/j	130 mg/l
DCO	28,6 Kg/j	24 %	630 mg/l	41 %	16,7 Kg/j	370 mg/l
MES	21,2 Kg/j		470 mg/l	47 %	11,3 Kg/j	250 mg/l
NGL	2,3 Kg/j		51 mg/l	18,8 %	1,9 Kg/j	41 mg/l
NTK	2,3 Kg/j		50 mg/l	18,9 %	1,9 Kg/j	41 mg/l
PT	0,2 Kg/j		5,6 mg/l	-8,7 %	0,3 Kg/j	6 mg/l

Problèmes rencontrés en 2024

Problèmes liés...

... à la collecte des effluents	Non
...à l'atteinte des performances européennes	Non
...à l'autosurveillance	Non
...à l'exploitation des ouvrages	Non
...à la production des boues	Non
...à la vétusté	Non
...à la destination des sous-produits	Non

Accès aux données

Les données historiques sont disponibles en téléchargement depuis la thématique "Usages et pressions polluantes domestiques et urbaines" ou sous forme d'archive depuis le catalogue de données du SIE du Bassin Adour Garonne (<http://adour-garonne.eaufrance.fr>).

Accès à la fiche du Portail d'information sur l'assainissement collectif : <https://assainissement.developpement-durable.gouv.fr/pages/data/fiche-0509029V002>