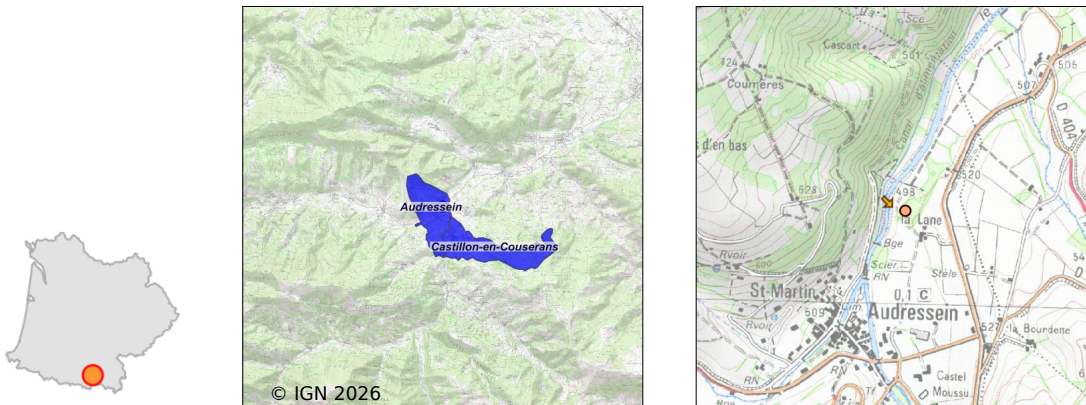


Système d'assainissement 2024

CASTILLON EN COUSERANS (INTERCOMMUNALE)

Réseau de type Unitaire



Station : CASTILLON EN COUSERANS

Code Sandre	0509026V001
Nom du maître d'ouvrage	EPIC EAUX DU COUSERANS
Nom de l'exploitant	-
Date de mise en service	juillet 2014
Date de mise hors service	-
Niveau de traitement	Secondaire bio (Ntk)
Capacité	1 600 équivalent-habitant
Charge nominale DBO5	96 Kg/j
Charge nominale DCO	192 Kg/j
Charge nominale MES	144 Kg/j
Débit nominal temps sec	240 m3/j
Débit nominal temps pluie	-
Filières EAU	File 1: Prétraitements, Boues activées faible charge, aération p
Filières BOUE	File 1: Epaissement statique gravitaire, Centrifugation
Filières ODEUR	File 1: Désodorisation physique
Coordonnées du point de rejet (Lambert 93)	538 733, 6 205 769 - Coordonnées établies (précision du décamètre)
Milieu récepteur	Rivière - Le lez

Chronologie des raccordements au réseau

Raccordements communaux

100% de Audressein depuis 2014

100% de Castillon-en-Couserans depuis 1970

Observations SDDE

Système de collecte

Aucune observation

Station d'épuration

Aucune observation

Sous produits

Aucune observation

Données chiffrées

Les données présentées ci-dessous peuvent provenir des différentes STEP suivantes, liées au même système de collecte :

0509085V001 CASTILLON EN COUSERANS (COMMUNALE)

Année d'activité 2024 - Possibilité de déversement par temps de pluie

Tableau de synthèse

Paramètre	Pollution entrante			Rendement	Pollution sortante	
	Charge	Capacité	Concentration		Charge	Concentration
VOL	123 m3/j	51 %			122 m3/j	
DBO5	22,9 Kg/j	24 %	190 mg/l	98 %	0,4 Kg/j	3,5 mg/l
DCO	74 Kg/j	39 %	620 mg/l	97 %	2,3 Kg/j	18,8 mg/l
MES	39 Kg/j		320 mg/l	99 %	0,3 Kg/j	2,2 mg/l
NGL	6,6 Kg/j		55 mg/l	97 %	0,2 Kg/j	1,7 mg/l
NTK	6,6 Kg/j		55 mg/l	98 %	0,2 Kg/j	1,3 mg/l
PT	0,8 Kg/j		6,4 mg/l	54 %	0,3 Kg/j	3 mg/l

Problèmes rencontrés en 2024

Problèmes liés...

... à la collecte des effluents	Non
...à l'atteinte des performances européennes	Non
...à l'autosurveillance	Non
...à l'exploitation des ouvrages	Non
...à la production des boues	Non
...à la vétusté	Non
...à la destination des sous-produits	Non

Accès aux données

Les données historiques sont disponibles en téléchargement depuis la thématique "Usages et pressions polluantes domestiques et urbaines" ou sous forme d'archive depuis le catalogue de données du SIE du Bassin Adour Garonne (<http://adour-garonne.eaufrance.fr>).

Accès à la fiche du Portail d'information sur l'assainissement collectif : <https://assainissement.developpement-durable.gouv.fr/pages/data/fiche-0509026V001>