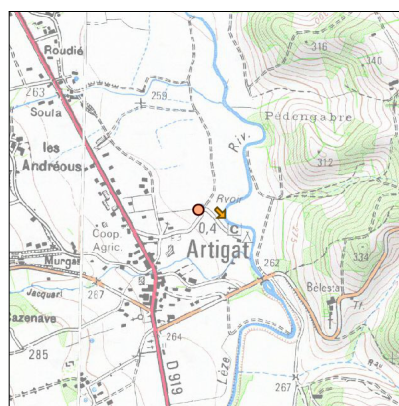
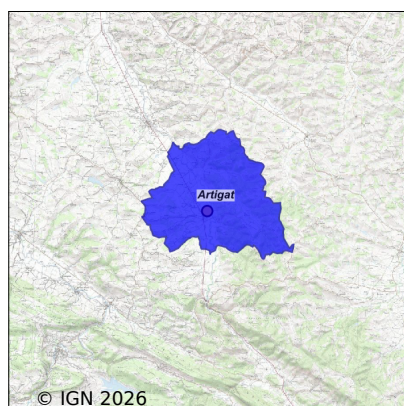


Système d'assainissement 2023

ARTIGAT

Réseau de type Mixte



Station : ARTIGAT

Code Sandre	0509019V001
Nom du maître d'ouvrage	SYND MIXTE DEP EAU ASSAINIS DE L'ARIEGE
Nom de l'exploitant	-
Date de mise en service	janvier 1965
Date de mise hors service	-
Niveau de traitement	Secondaire bio (Ntk)
Capacité	300 équivalent-habitant
Charge nominale DBO5	16 Kg/j
Charge nominale DCO	32 Kg/j
Charge nominale MES	21 Kg/j
Débit nominal temps sec	45 m3/j
Débit nominal temps pluie	-
Filières EAU	File 1: Prétraitements, Décantation physique, Lit bactérien
Filières BOUE	File 1: Digestion anaérobie mésophile
Filières ODEUR	
Coordonnées du point de rejet (Lambert 93)	573 171, 6 227 837 - Coordonnées établies (précision du décamètre)
Milieu récepteur	Rivière - La Lèze

Chronologie des raccordements au réseau

Raccordements communaux

100% de Artigat depuis 1964

Observations SDDE

Système de collecte

Le réseau est gravitaire avec deux arrivées différentes dans le regard en amont de la STEP : une pour le bourg et une pour le camping.

Les effluents présentent beaucoup d'eaux claires.

Station d'épuration

Le site est entretenu, mais l'enceinte ne ferme pas à clef.

Le poste de relevage fonctionne correctement.

Le panier dégrilleur a été démonté.

Le répartiteur présente des fuites sur le génie civil.

Les décanteur digesteurs sont saturés.

Dans les lits bactériens, la répartition est mauvaise car les goulottes sont encrassées ; la zooglye est grise.

Le rejet est septique.

L'impact sur la rivière est visible et des dépôts de boues sont observés.

Sous produits

Il est nécessaire de vidanger plus régulièrement l'ouvrage.

La dernière vidange date d'environ un an et demi avant la visite.

Données chiffrées

Tableau de synthèse

Paramètre	Pollution entrante			Rendement	Pollution sortante	
	Charge	Capacité	Concentration		Charge	Concentration
VOL	40 m3/j	89 %			40 m3/j	
DBO5	9,2 Kg/j	57 %	230 mg/l	60 %	3,7 Kg/j	93 mg/l
DCO	22,7 Kg/j	71 %	570 mg/l	36 %	14,6 Kg/j	370 mg/l
MES	8,8 Kg/j		220 mg/l	32 %	6 Kg/j	150 mg/l
NGL	2,8 Kg/j		71 mg/l	1,8 %	2,8 Kg/j	70 mg/l
NTK	2,8 Kg/j		71 mg/l	5 %	2,7 Kg/j	67 mg/l
PT	0,3 Kg/j		6,8 mg/l	-11,1 %	0,3 Kg/j	7,5 mg/l

Problèmes rencontrés en 2023

Problèmes liés...

... à la collecte des effluents	Non
...à l'atteinte des performances européennes	Non
...à l'autosurveillance	Non
...à l'exploitation des ouvrages	Non
...à la production des boues	Non
...à la vétusté	Non
...à la destination des sous-produits	Non

Accès aux données

Les données historiques sont disponibles en téléchargement depuis la thématique "Usages et pressions polluantes domestiques et urbaines" ou sous forme d'archive depuis le catalogue de données du SIE du Bassin Adour Garonne (<http://adour-garonne.eaufrance.fr>).

Accès à la fiche du Portail d'information sur l'assainissement collectif : <https://assainissement.developpement-durable.gouv.fr/pages/data/fiche-0509019V001>