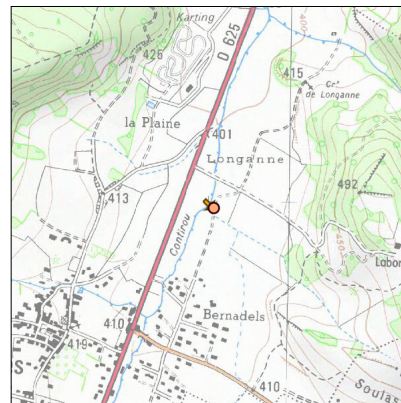
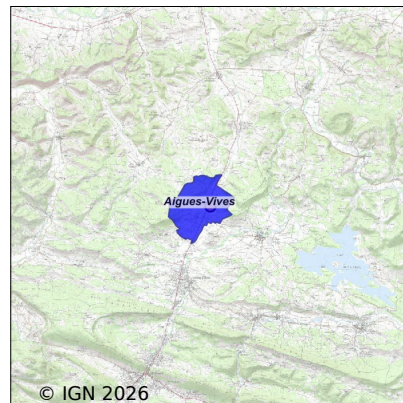


Système d'assainissement 2024

AIGUES VIVES

Réseau de type Séparatif



Station : AIGUES VIVES

Code Sandre	0509002V002
Nom du maître d'ouvrage	SYND MIXTE DEP EAU ASSAINIS DE L'ARIEGE
Nom de l'exploitant	-
Date de mise en service	juin 2000
Date de mise hors service	-
Niveau de traitement	Secondaire bio (Ntk)
Capacité	750 équivalent-habitant
Charge nominale DBO5	45 Kg/j
Charge nominale DCO	90 Kg/j
Charge nominale MES	67,5 Kg/j
Débit nominal temps sec	112 m3/j
Débit nominal temps pluie	-
Filières EAU	File 1: Décantation physique, Lit bactérien
Filières BOUE	
Filières ODEUR	
Coordonnées du point de rejet (Lambert 93)	608 850, 6 211 910 - Coordonnées établies (précision du décamètre)
Milieu récepteur	Rivière - Le Countirou

Chronologie des raccordements au réseau

Raccordements communaux

100% de Aigues-Vives depuis 1996

Observations SDDE

Système de collecte

Présence d'eaux parasites lors des périodes de pluie et d'eaux claires permanentes provenant de la nappe.

Station d'épuration

Le dégrilleur a été réparé.

Le décanteur digesteur présente une croûte épaisse en surface, le voile de boues est à 1 m

Le voile de boues dans le clarificateur est à 3,10 m, soit 1,40m de boues dans le fond de l'ouvrage.

Sur le lit bactérien, la répartition des effluents est bonne et le sprinkler fonctionne bien.

Le rejet est mauvais, il est nécessaire de vidanger la station.

Sous produits

Le lit de séchage n'est plus utilisé. La dernière évacuation date de plus d'un an.

Données chiffrées

Les données présentées ci-dessous peuvent provenir des différentes STEP suivantes, liées au même système de collecte :

0509002V001 AIGUES VIVES (COMMUNALE)

Tableau de synthèse

Paramètre	Pollution entrante			Rendement	Pollution sortante	
	Charge	Capacité	Concentration		Charge	Concentration
VOL	152 m3/j	136 %			152 m3/j	
DBO5	9,9 Kg/j	22 %	65 mg/l	74 %	2,6 Kg/j	17 mg/l
DCO	26,8 Kg/j	30 %	176 mg/l	47 %	14,2 Kg/j	93 mg/l
MES	18,3 Kg/j		120 mg/l	64 %	6,6 Kg/j	43 mg/l
NGL	3,9 Kg/j		25,5 mg/l	-1,6 %	4 Kg/j	25,9 mg/l
NTK	3,6 Kg/j		23,3 mg/l	12,4 %	3,1 Kg/j	20,4 mg/l
PT	0,4 Kg/j		2,5 mg/l	-2,8 %	0,4 Kg/j	2,6 mg/l

Problèmes rencontrés en 2024

Problèmes liés...

... à la collecte des effluents	Non
...à l'atteinte des performances européennes	Non
...à l'autosurveillance	Non
...à l'exploitation des ouvrages	Non
...à la production des boues	Non
...à la vétusté	Non
...à la destination des sous-produits	Non

Accès aux données

Les données historiques sont disponibles en téléchargement depuis la thématique "Usages et pressions polluantes domestiques et urbaines" ou sous forme d'archive depuis le catalogue de données du SIE du Bassin Adour Garonne (<http://adour-garonne.eaufrance.fr>).

Accès à la fiche du Portail d'information sur l'assainissement collectif : <https://assainissement.developpement-durable.gouv.fr/pages/data/fiche-0509002V002>