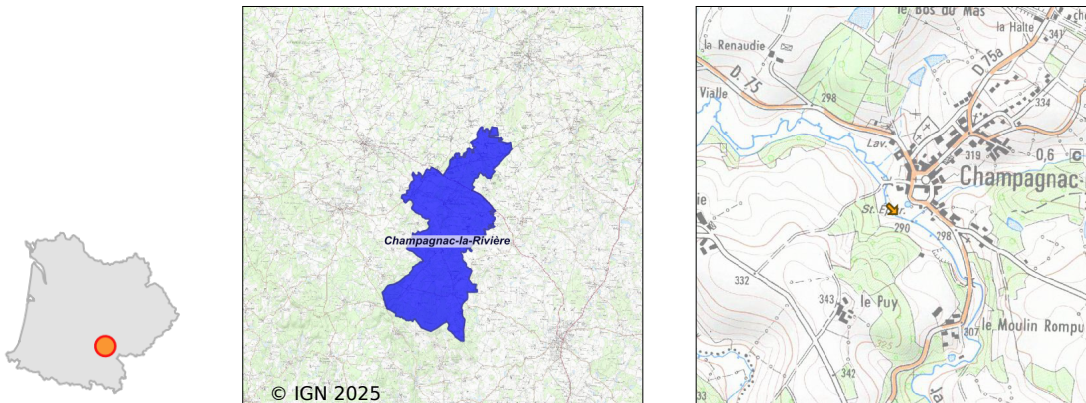


Système d'assainissement 2023

CHAMPAGNAC LA RIVIERE (le Bourg)

Réseau de type Unitaire



Station : CHAMPAGNAC LA RIVIERE (le Bourg)

Code Sandre	0487034V003
Nom du maître d'ouvrage	COMMUNE DE CHAMPAGNAC LA RIVIERE
Nom de l'exploitant	-
Date de mise en service	novembre 2004
Date de mise hors service	-
Niveau de traitement	Secondaire bio (Ntk)
Capacité	230 équivalent-habitant
Charge nominale DBO5	14 Kg/j
Charge nominale DCO	28 Kg/j
Charge nominale MES	16 Kg/j
Débit nominal temps sec	35 m3/j
Débit nominal temps pluie	-
Filières EAU	File 1: Décantation physique, Filtres à sables
Filières BOUE	
Filières ODEUR	
Coordonnées du point de rejet (Lambert 93)	537 440, 6 514 213 - Coordonnées établies (précision du décamètre)
Milieu récepteur	Rivière - La Tardoire

Chronologie des raccordements au réseau

Raccordements communaux

100% de Champagnac-la-Rivière depuis 1964

Observations SDDE

Système de collecte

Aucune observation

Station d'épuration

Aucune observation

Sous produits

Aucune observation

Données chiffrées

Les données présentées ci-dessous peuvent provenir des différentes STEP suivantes, liées au même système de collecte :

0487034S0003 CHAMPAGNAC LA RIVIERE (le Bourg)

Tableau de synthèse

Paramètre	Pollution entrante			Rendement	Pollution sortante	
	Charge	Capacité	Concentration		Charge	Concentration
VOL	30,2 m3/j	86 %			30,2 m3/j	
DBO5	26 Kg/j	185 %	860 mg/l	99 %	0,3 Kg/j	8,9 mg/l
DCO	69 Kg/j	246 %	2 280 mg/l	96 %	2,4 Kg/j	80 mg/l
MES	37 Kg/j		1 210 mg/l	99 %	0,4 Kg/j	13,9 mg/l
NGL	4,8 Kg/j		160 mg/l	34 %	3,2 Kg/j	105 mg/l
NTK	4,8 Kg/j		160 mg/l	79 %	1 Kg/j	33 mg/l
PT	0,6 Kg/j		21,2 mg/l	52 %	0,3 Kg/j	10,3 mg/l

Problèmes rencontrés en 2023

Problèmes liés...

... à la collecte des effluents	Non
...à l'atteinte des performances européennes	Non
...à l'autosurveillance	Non
...à l'exploitation des ouvrages	Non
...à la production des boues	Non
...à la vétusté	Non
...à la destination des sous-produits	Non

Accès aux données

Les données historiques sont disponibles en téléchargement depuis la thématique "Usages et pressions polluantes domestiques et urbaines" ou sous forme d'archive depuis le catalogue de données du SIE du Bassin Adour Garonne (<http://adour-garonne.eaufrance.fr>).

Accès à la fiche du Portail d'information sur l'assainissement communal : <http://assainissement.developpementdurable.gouv.fr/station.php?code=0487034V003>