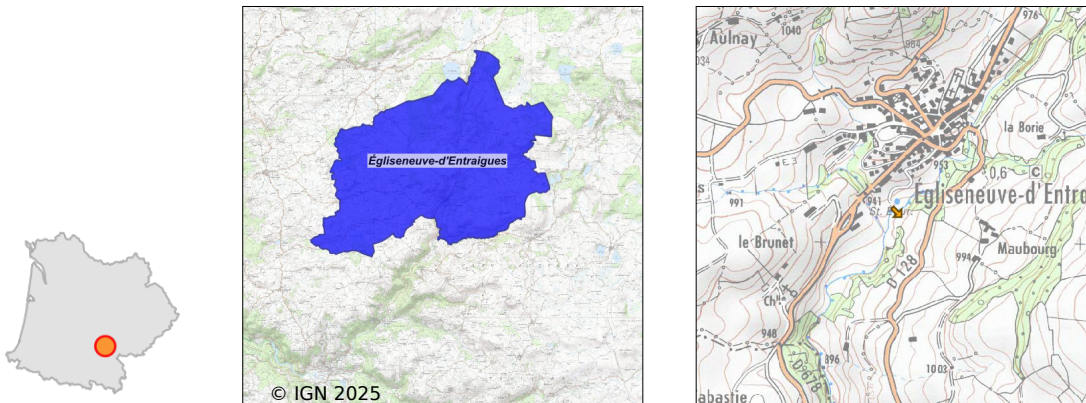


Système d'assainissement 2023

EGLISENEUVE D'ENTRAIGUES (Bourg)

Réseau de type Unitaire



Station : EGLISENEUVE D'ENTRAIGUES (Bourg)

Code Sandre	0463144S0003
Nom du maître d'ouvrage	COMMUNE D'EGLISENEUVE D'ENTRAIGUES
Nom de l'exploitant	-
Date de mise en service	août 2001
Date de mise hors service	-
Niveau de traitement	Secondaire bio (Ntk)
Capacité	450 équivalent-habitant
Charge nominale DBO5	27 Kg/j
Charge nominale DCO	54 Kg/j
Charge nominale MES	32 Kg/j
Débit nominal temps sec	75 m3/j
Débit nominal temps pluie	-
Filières EAU	File 1: Décantation physique, Lit bactérien
Filières BOUE	
Filières ODEUR	
Coordonnées du point de rejet (Lambert 93)	686 356, 6 478 439 - Coordonnées établies (précision du décamètre)
Milieu récepteur	Rivière - rivière la rhue

Chronologie des raccordements au réseau

Raccordements communaux

94% de Égliseneuve-d'Entraigues depuis 1964

Observations SDDE

Système de collecte

Aucune observation

Station d'épuration

Aucune observation

Sous produits

Aucune observation

Données chiffrées

Tableau de synthèse

Paramètre	Pollution entrante			Rendement	Pollution sortante	
	Charge	Capacité	Concentration		Charge	Concentration
VOL	31,5 m3/j	42 %			31,5 m3/j	
DBO5	3,1 Kg/j	11 %	97 mg/l	91 %	0,3 Kg/j	8,9 mg/l
DCO	5,4 Kg/j	10 %	171 mg/l	71 %	1,6 Kg/j	50 mg/l
MES	2,2 Kg/j		70 mg/l	90 %	0,2 Kg/j	7,3 mg/l
NGL	1 Kg/j		32 mg/l	6,4 %	0,9 Kg/j	29,7 mg/l
NTK	1 Kg/j		31,4 mg/l	28,3 %	0,7 Kg/j	22,5 mg/l
PT	0,1 Kg/j		3,5 mg/l	-9,1 %	0,1 Kg/j	3,8 mg/l

Problèmes rencontrés en 2023

Problèmes liés...

... à la collecte des effluents	Non
...à l'atteinte des performances européennes	Non
...à l'autosurveillance	Non
...à l'exploitation des ouvrages	Non
...à la production des boues	Non
...à la vétusté	Non
...à la destination des sous-produits	Non

Accès aux données

Les données historiques sont disponibles en téléchargement depuis la thématique "Usages et pressions polluantes domestiques et urbaines" ou sous forme d'archive depuis le catalogue de données du SIE du Bassin Adour Garonne (<http://adour-garonne.eaufrance.fr>).

Accès à la fiche du Portail d'information sur l'assainissement collectif : <https://assainissement.developpement-durable.gouv.fr/pages/data/fiche-0463144S0003>