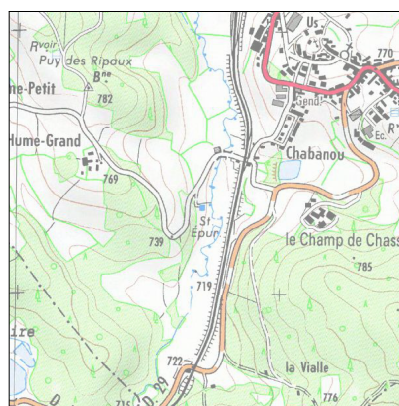


Système d'assainissement 2023

LA COURTINE



Station : LA COURTINE

Code Sandre	0423067S0002
Nom du maître d'ouvrage	S.I.A.E.P.A. DE CROCQ
Nom de l'exploitant	-
Date de mise en service	mai 1974
Date de mise hors service	janvier 2012
Niveau de traitement	Secondaire bio (Ntk)
Capacité	1 400 équivalent-habitant
Charge nominale DBO5	78 Kg/j
Charge nominale DCO	156 Kg/j
Charge nominale MES	98 Kg/j
Débit nominal temps sec	225 m3/j
Débit nominal temps pluie	-
Filières EAU	File 1: Prétraitements, Boues activées faible charge, aération p
Filières BOUE	File 1: Lits de séchage
Filières ODEUR	
Coordonnées du point de rejet (Lambert 93)	642 092, 6 511 006 - Coordonnées établies (précision du décimètre)
Milieu récepteur	Rivière - La Liège

Chronologie des raccordements au réseau

Raccordements communaux

100% de La Courtine depuis 1974

Observations SDDE

Système de collecte

Aucune observation

Station d'épuration

Aucune observation

Sous produits

Aucune observation

Données chiffrées

Attention, cette STEP a été mise hors service en January-2012

Les données présentées ci-dessous peuvent provenir des différentes STEP suivantes, liées au même système de collecte :

0523067V002 LA COURTINE N°2 (BOURG)

0523067V001 LA COURTINE N°2 (BOURG)

Tableau de synthèse

Paramètre	Pollution entrante			Rendement	Pollution sortante	
	Charge	Capacité	Concentration		Charge	Concentration
VOL	123 m3/j	19 %			119 m3/j	
DBO5	10,9 Kg/j	11 %	88 mg/l	97 %	0,4 Kg/j	3 mg/l
DCO	33 Kg/j	17 %	264 mg/l	92 %	2,5 Kg/j	21,5 mg/l
MES	12,9 Kg/j		104 mg/l	95 %	0,6 Kg/j	5,1 mg/l
NGL	9,8 Kg/j		79 mg/l	89 %	1,1 Kg/j	9,5 mg/l
NTK	9,8 Kg/j		79 mg/l	99 %	0,1 Kg/j	1,2 mg/l
PT	0,3 Kg/j		2,7 mg/l	58 %	0,1 Kg/j	1,2 mg/l

Problèmes rencontrés en 2023

Problèmes liés...

... à la collecte des effluents	Non
...à l'atteinte des performances européennes	Non
...à l'autosurveillance	Non
...à l'exploitation des ouvrages	Non
...à la production des boues	Non
...à la vétusté	Non
...à la destination des sous-produits	Non

Accès aux données

Les données historiques sont disponibles en téléchargement depuis la thématique "Usages et pressions polluantes domestiques et urbaines" ou sous forme d'archive depuis le catalogue de données du SIE du Bassin Adour Garonne (<http://adour-garonne.eaufrance.fr>).

Accès à la fiche du Portail d'information sur l'assainissement collectif : <https://assainissement.developpement-durable.gouv.fr/pages/data/fiche-0423067S0002>