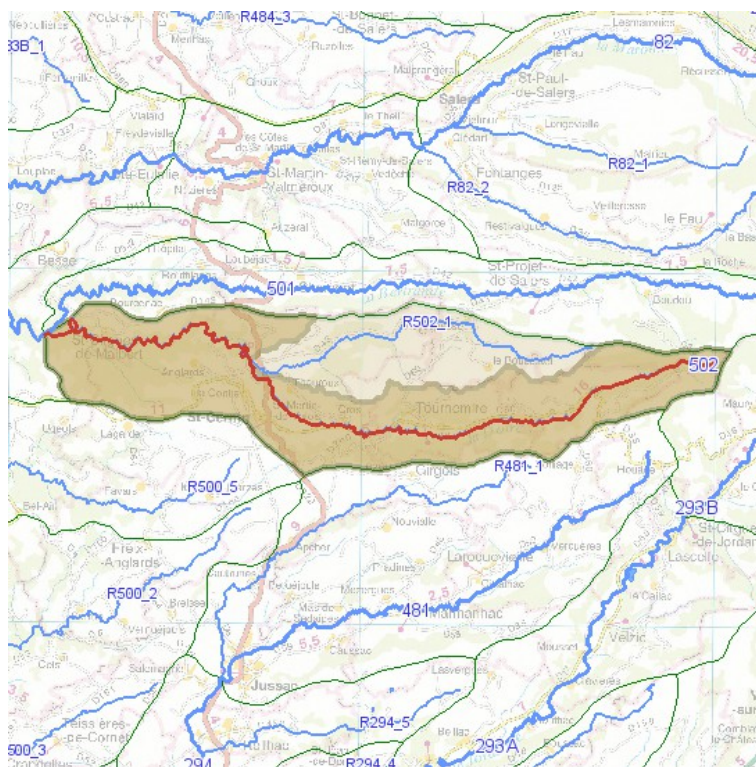


## Masse d'eau (Rivière) FRFR502 La Doire de sa source au confluent de la Bertrande



- Bassin versant élémentaire
- B.V. élémentaires des affluents
- Masses d'eau rivières

### La Doire de sa source au confluent de la Bertrande

<b>Code</b>	<b>FRFR502</b>
<b>Cours d'eau</b>	La Doire (P1460500)
<b>MEFM</b>	Non
<b>Type</b>	Naturelle
<b>Longueur</b>	25 Km
<b>Commission territoriale</b>	Dordogne
<b>U.H.R.</b>	Dordogne amont
<b>Département(s)</b>	CANTAL

### SDAGE-PDM 2010-2015

Les éléments ci-dessous présentent les informations relatives au 1er cycle de la Directive Cadre sur l'Eau qui s'appuie sur un état des lieux, réalisé en 2004.

Les objectifs ont été fixés dans le SDAGE 2010-2015 approuvé par le comité de bassin en Décembre 2009.

## Objectif d'état de la masse d'eau (SDAGE 2010-2015)

Objectif état global

Bon état 2015

Objectif état écologique

Bon état 2015

Objectif état chimique

Bon état 2015

## Etat de la masse d'eau (Evaluation SDAGE 2010 sur la base de données 2006-2007)

Etat  
(Modélisé)  
écologique

Bon

Indice  
confiance  
de  
Faible

Etat chimique

Non classé

Indice  
confiance  
de

L'arrêté du 25 janvier 2010 relatif aux méthodes et critères d'évaluation de l'état écologique, de l'état chimique et du potentiel écologique des eaux de surface :

[http://adour-garonne.eaufrance.fr/upload/DOC/DCE/arrete\\_critere\\_evaluationBE.pdf](http://adour-garonne.eaufrance.fr/upload/DOC/DCE/arrete_critere_evaluationBE.pdf)

## Pressions de la masse d'eau (Etat des lieux 2004)

	Pression	Evolution
Agricole	Faible	→
Domestique	Faible	↘
Industrielle	Faible	→
Ressource	Faible	→
Morphologie	Moyenne	→
Agricole Nitrates	Faible	→
Agricole Pesticides	Faible	→
Autres micropolluants	Faible	→