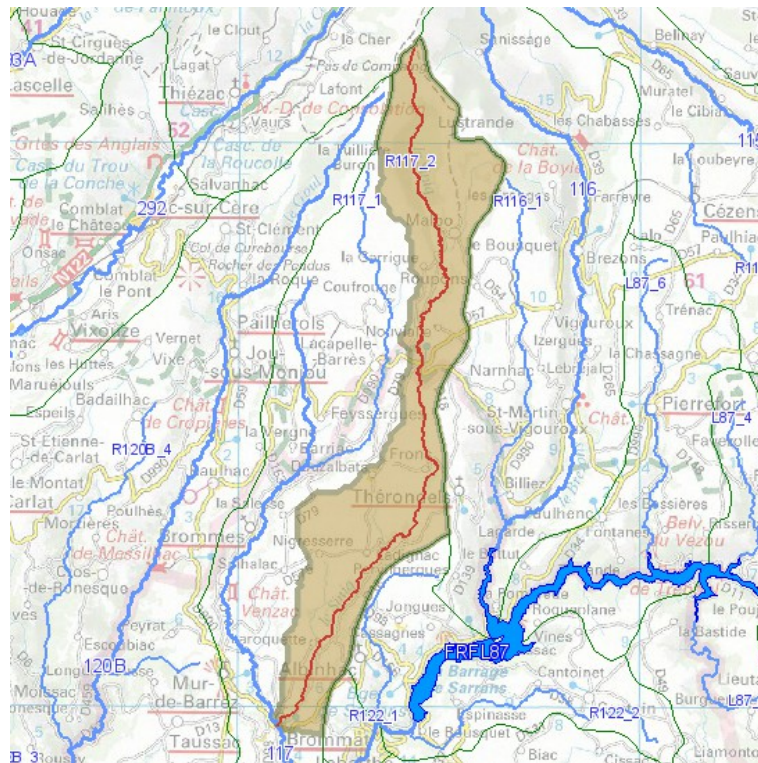


Masse d'eau (Rivière) FRFR117_2 Le Siniq



■ Bassin versant
— Masses d'eau rivières

Le Siniq

Code	FRFR117_2
Cours d'eau	Le Siniq (O7730620)
Type	Naturelle
Longueur	28 Km
Commission territoriale	Lot
U.H.R.	Truyère
Département(s)	AVEYRON, CANTAL

SDAGE-PDM 2016-2021

Les éléments ci-dessous présentent les informations relatives au 2ème cycle de la Directive Cadre sur l'Eau qui s'appuie sur un état des lieux, validé le 2 décembre en 2013 par le comité de bassin et dont les objectifs seront fixés dans le SDAGE 2016-2021 en cours d'élaboration.

Objectif d'état de la masse d'eau (SDAGE 2016-2021)

Les objectifs seront fixés dans le SDAGE 2016-2021 en cours d'élaboration.

Etat de la masse d'eau (Etat des lieux validé en 2013)

La DCE définit le "bon état" d'une masse d'eau de surface lorsque l'état écologique et l'état chimique de celle-ci sont au moins bons. L'évaluation des états est soumise à la validation des Secrétariats Techniques Locaux (STL) qui s'appuient sur les mesures effectuées au droit de stations ou sur des modèles d'extrapolation en l'absence de mesures.

Cette étape d'expertise à l'échelle masse d'eau permet de traiter les cas particuliers.

	Indice de confiance	de		Indice de confiance	de
Etat écologique (Modélisé)	Bon	Faible	Etat chimique	Non classé	

L'arrêté du 25 janvier 2010 relatif aux méthodes et critères d'évaluation de l'état écologique, de l'état chimique et du potentiel écologique des eaux de surface :

http://adour-garonne.eaufrance.fr/upload/DOC/DCE/arrete_critere_evaluationBE.pdf

Pressions de la masse d'eau (Etat des lieux validé en 2013)

Pression ponctuelle

Pression des rejets de stations d'épurations domestiques	Pas de pression
Pression liée aux débordements des déversoirs d'orage	Pas de pression
Pression des rejets de stations d'épurations industrielles (macro polluants)	Pas de pression
Pression des rejets de stations d'épurations industrielles (MI et METOX)	Inconnue
Indice de danger « substances toxiques » global pour les industries	Pas de pression
Pression liée aux sites industriels abandonnés	Inconnue

Pression diffuse

Pression de l'azote diffus d'origine agricole	Non significative
Pression par les pesticides	Non significative

Prélèvements d'eau

Pression de prélèvement AEP	Non significative
Pression de prélèvement industriels	Pas de pression

Pression de prélèvement irrigation

Pas de pression

Altérations hydromorphologiques et régulations des écoulements

Altération de la continuité

Minime

Altération de l'hydrologie

Minime

Altération de la morphologie

Minime