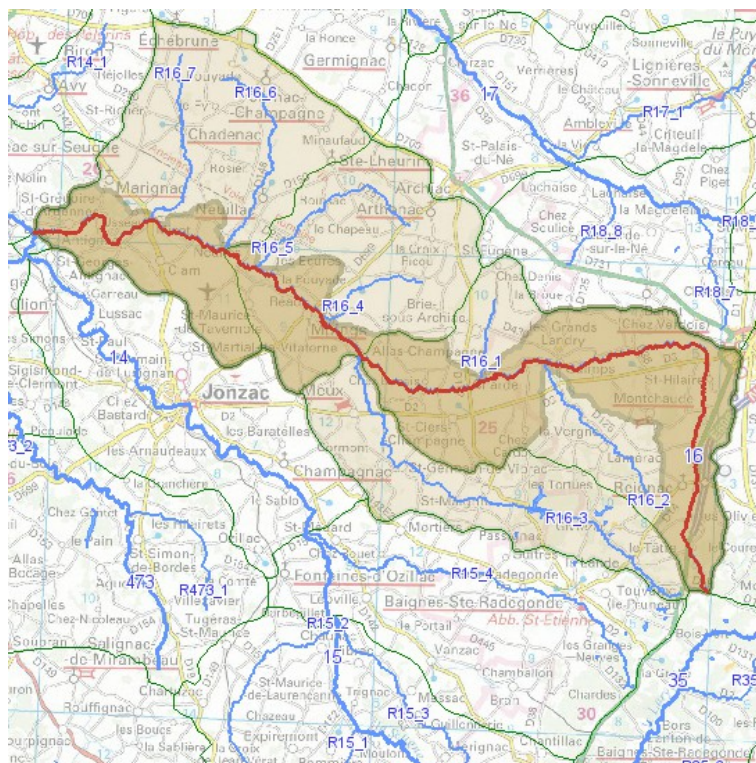


## Masse d'eau (Rivière) FRFR16 Le Trèfle de sa source au confluent de la Seugne



- Bassin versant élémentaire
- B.V. élémentaires des affluents
- Masses d'eau rivières

### Le Trèfle de sa source au confluent de la Seugne

<b>Code</b>	<b>FRFR16</b>
<b>Cours d'eau</b>	Le Trèfle (R50-0430)
<b>MEFM</b>	Non
<b>Type</b>	Naturelle
<b>Longueur</b>	47 Km
<b>Commission territoriale</b>	Charente
<b>U.H.R.</b>	Charente aval
<b>Département(s)</b>	CHARENTE, CHARENTE-MARITIME

### SDAGE-PDM 2010-2015

Les éléments ci-dessous présentent les informations relatives au 1er cycle de la Directive Cadre sur l'Eau qui s'appuie sur un état des lieux, réalisé en 2004.

Les objectifs ont été fixés dans le SDAGE 2010-2015 approuvé par le comité de bassin en Décembre 2009.

## Objectif d'état de la masse d'eau (SDAGE 2010-2015)

Objectif état global

Bon état 2021

Objectif état écologique

Bon état 2021

Type de dérogation : Conditions naturelles, Raisons techniques

Justification de dérogation : Hydromorphologie : Continuité biologique

Objectif état chimique

Bon état 2021

Type de dérogation : Conditions naturelles, Raisons techniques

Justification de dérogation : Lutte contre les pollutions diffuses agricoles

## Etat de la masse d'eau (Evaluation SDAGE 2010 sur la base de données 2006-2007)

Etat	écologique	Indice de confiance	de	Etat chimique	Indice de confiance	de
(Modélisé)	Moyen	Faible		Non classé		

L'arrêté du 25 janvier 2010 relatif aux méthodes et critères d'évaluation de l'état écologique, de l'état chimique et du potentiel écologique des eaux de surface :

[http://adour-garonne.eaufrance.fr/upload/DOC/DCE/arrete\\_critere\\_evaluationBE.pdf](http://adour-garonne.eaufrance.fr/upload/DOC/DCE/arrete_critere_evaluationBE.pdf)

## Pressions de la masse d'eau (Etat des lieux 2004)

	Pression	Evolution
Agricole	Moyenne	→
Domestique	Moyenne	↘
Industrielle	Forte	→
Ressource	Inconnue	→
Morphologie	Forte	→
Agricole Nitrates	Faible	→
Agricole Pesticides	Forte	→
Autres micropolluants	Forte	→